

Beschlagbestellung

Bohle Plan Square 90° Typ 131 / Drehtür mit verkürzter Seitenwand

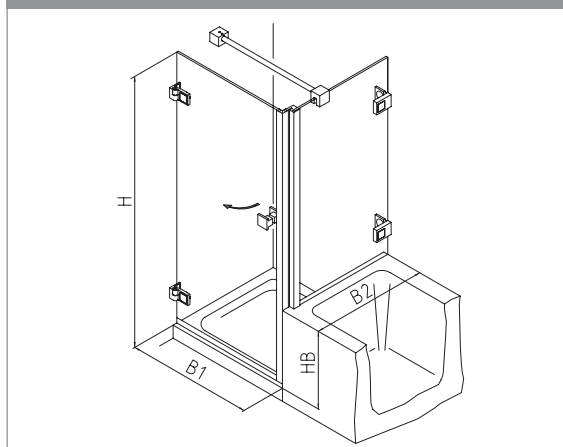
Oberfläche glanzverchromt (gc) ☐
Oberfläche mattverchromt (mc) ☐
Oberfläche Nickel satiniert (ni) ☐

Menge	Bezeichnung	Art.-Nr.	gc	mc	ni
	Band Glas / Wand links	B0 521 55	01	02	03
	Band Glas / Wand rechts	B0 521 55	04	05	06
	Winkel Glas / Wand	B0 521 55	21	22	23
	Metallknopf komplett				
	Magnetleistenträger	B0 528 10 33			
	Badewannenaufsatzprofil	Sonderartikel			
	Magnetdichtung	B0 521 35 29			
	Wasserabweiser	B0 521 34 94			
	Lippendichtung	B0 521 34 91			
	Stabilisierungsstange	B0 542 00 88			

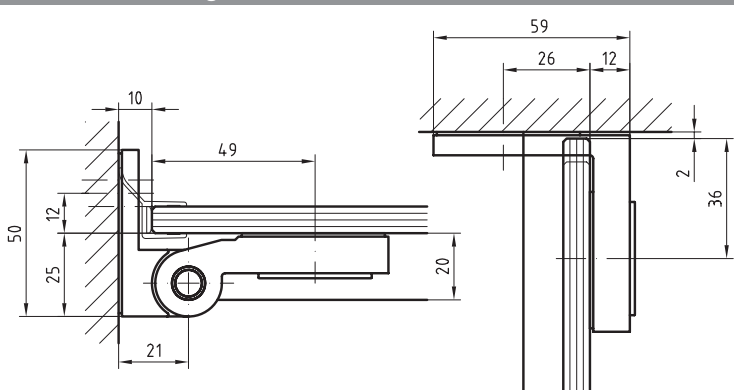
Kunde

Kunden Nr.	
Name:	
Straße:	
Stadt / PLZ:	
Tel.:	
Liefertermin:	

DIN-links

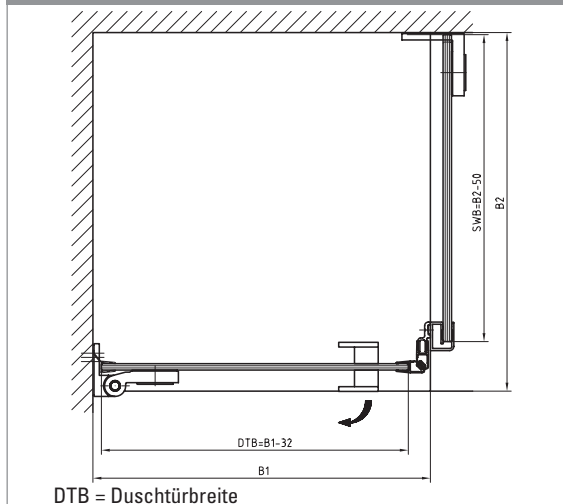


Wandanbindungen

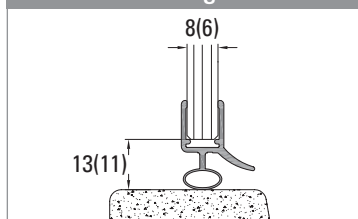


Achtung:
Schließt die Wand bündig mit der Duschwanne ab,
ist ein größeres Einrückmaß zu wählen.

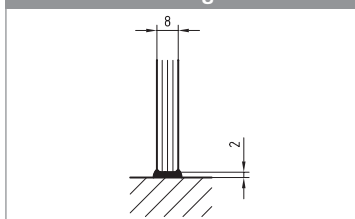
Querschnitt



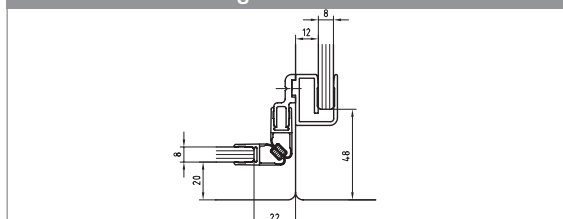
Bodendichtung Tür



Bodendichtung Seitenteil



Duschtürdichtungen



Beschlagbestellung per E-mail senden an info@bohle.de

Weiter zur Glasbestellung

