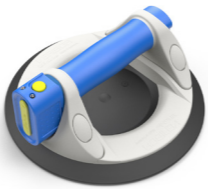


Mehr Sicherheit

Beim Heben, Tragen und Halten von gasdichten, planen Scheiben, Platten oder Bauelementen mit einem Gewicht von bis zu 120 kg ermöglicht der smarte Saugheber komfortables Ansaugen auf Knopfdruck. Das manuelle Pumpen entfällt – das spart Mühe, Kraft und Zeitaufwand. Fällt das Vakuum ab, saugt die Akkupumpe automatisch nach. Auf diese Weise steigert sie nicht nur den Bedienkomfort, sondern vor allem auch die Sicherheit.



Veribor® Kunststoff-Akkusaugheber BO 601GA

TECHNISCHE DETAILS

Tragkraft: 120 kg
 Tragrichtung: parallel
 Oberflächengeometrie: plan
 Saugscheibe: ø 213 mm

LIEFERUMFANG

Pumpensaugheber Kunststoff
 Akkupumpe + manuelle Pumpe
 USB-C Ladekabel
 Transportkoffer



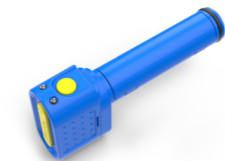
Veribor® Aluminium-Akkusaugheber BO 601A

TECHNISCHE DETAILS

Tragkraft: 120 kg
 Tragrichtung: parallel
 Oberflächengeometrie: plan
 Saugscheibe: ø 213 mm

LIEFERUMFANG

Pumpensaugheber Aluminium
 Akkupumpe + manuelle Pumpe
 USB-C Ladekabel
 Transportkoffer



Veribor® Akkusaugpumpe BO 601.0A

TECHNISCHE DETAILS

Ladezeit: ca. 3h
 Pumpzyklen: ca. 600 pro Ladung
 Alle gängigen USB-Ladegeräte
 verwendbar

LIEFERUMFANG

Akkupumpe
 USB-C Ladekabel
 Hülse für Transportkoffer
 Adapter für BO 601



Das A und O von A bis Z.

Der Veribor® Saugheber mit Akkupumpe ist die erste Wahl, wenn es um das Heben, Halten und Tragen von größeren Bauelementen geht. Dabei empfiehlt er sich mit seiner Traglast von bis zu 120 kg für die unterschiedlichsten Objekte:

- Gasdichte, plane Oberflächen
- Beschichtete Holzplatten
- Fliesen
- Glas
- Kunststoffplatten
- Blech

Deutschland

Bohle AG
 Dieselstr. 10
 42781 Haan

T +49 2129 5568-851

vakuumentchnik@bohle.de



Österreich

Bohle GmbH
 Lemböckgasse 63/2/1
 1230 Wien

T +43 1 804 4853-0

info@bohle.at



VERIBOR
 MADE IN GERMANY

www.bohle.com

Veribor® Akkusaugheber
 Ansaugen? Knopfsache!

Höchste Ausdauer

Eine Akkuladung bietet dem Nutzer ca. 600 Pumpzyklen. Bei einem gängigen Arbeitspensum kommt der Saugheber dementsprechend über einen längeren Zeitraum mit nur einer Akkuladung aus. In ca. drei Stunden ist der Akku wieder aufgeladen. Während des Ladevorgangs kann die Arbeit aber ohne Verzögerung fortgesetzt werden. Denn dank der mitgelieferten manuellen Pumpe hat der Anwender die Möglichkeit, schnell und unkompliziert in den Handpumpenbetrieb zu wechseln. Bereits erworbene Veribor® Pumpensaugheber des Typs BO601 und BO601G können problemlos mit der smarten Akkupumpe erweitert werden.



Pimp your Pumpensaugheber

Rüsten Sie Ihren manuellen Pumpensaugheber einfach mit der Veribor® Akkupumpe nach und machen Sie Ihre Arbeit automatisch sicherer. Die separat erhältliche Akkupumpe ist mit den Saughebern BO601 und BO601G kompatibel und schnell eingesetzt.

Schritt 1

Manuellen Pumpstößel herausziehen



Schritt 2

Akkupumpe in den Saugheber einstecken



Schritt 3

Akkupumpe bis zum Anschlag einschieben.



Einfache Bedienung

Die Akkupumpe saugt auch dann automatisch nach, wenn der Saugheber von einer Scheibe oder Platte zur nächsten gewechselt wird. Das Gerät muss lediglich an das nächste Objekt gehalten werden und baut direkt wieder das nötige Vakuum auf. Dank dieser durchdachten Funktion lässt sich der Saugheber mit nur einer Hand bedienen und beschleunigt so die Arbeitsabläufe – zum Beispiel, wenn mehrere Platten zügig von A nach B bewegt werden müssen.

„Im Vergleich zu herkömmlichen Pumpensaughebern, setzt der neue Veribor® Akkusaugheber Maßstäbe in puncto Komfort und Sicherheit“, erläutert Ennio Dünwald, verantwortlicher Bohle Produktmanager. „Das Gerät entlastet den Anwender spürbar und trägt nachweislich zur Produktivitätssteigerung bei, da es sich mit nur einer Hand bedienen lässt.“

- 120 kg Tragkraft
- Schneller Vakuumaufbau per Knopfdruck
- Mehr Sicherheit dank automatischem Nachpumpen
- 2-facher Sicherheitsmechanismus beim Ausschalten
- Nachrüstbar für bereits erworbene Veribor® Pumpensaugheber