



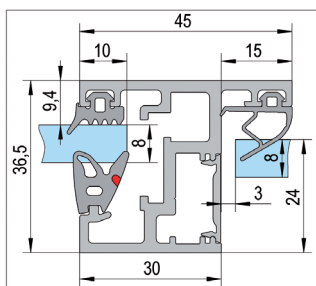
Q3 / 2019

Informazioni prodotto e disegni tecnici

Ampliamento gamma prodotti

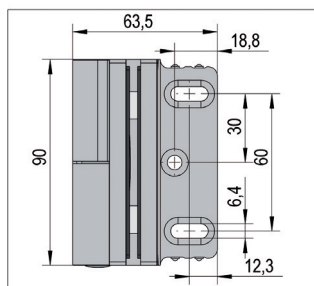


FrameTec Select 2.0



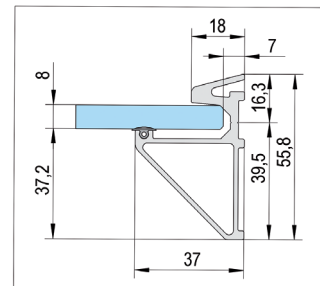
Da pag.4

Madrid con meccanismo alza/abbassa



Da pag.12

Supporto per Ripiani di Vetro



Da pag.15



Lyon

Le vetrate a tutta altezza nelle case e negli edifici residenziali sono garanzia di molta luce. Massima trasparenza e massima sicurezza si fondono nel sistema Lyon di balconi alla Francese della Bohle. Larghezze massime del vetro di 4000 mm non pongono alcun problema. Grazie al suo sistema brevettato 1-2-3 click, l'installazione è facile e non richiede strumenti specifici.



Balconi alla Francese Lyon di Bohle



L'installazione sulla facciata può essere effettuata sia dalla parte frontale che dall'interno. Oltre a ciò, le due opzioni di installazione possono anche essere combinate. Inoltre, Lyon può essere fissata direttamente sul telaio della finestra ed è adatta per l'installazione su calcestruzzo / pietra, plastica, legno o alluminio. Con solo 4 punti di fissaggio su ciascun lato, il balcone alla Francese Lyon garantisce la sicurezza testata come da Certificato di ispezione edificio generale (AbP) e consente di risparmiare tempo durante il montaggio. Lyon è disponibile con le finiture in alluminio, bianco e antracite. Ulteriori finiture sono disponibili su richiesta. Lyon è disponibile nelle altezze 900, 1000 e 1100 mm. Come opzione è possibile aggiungere protezioni angolari autoadesive.

Nella consegna

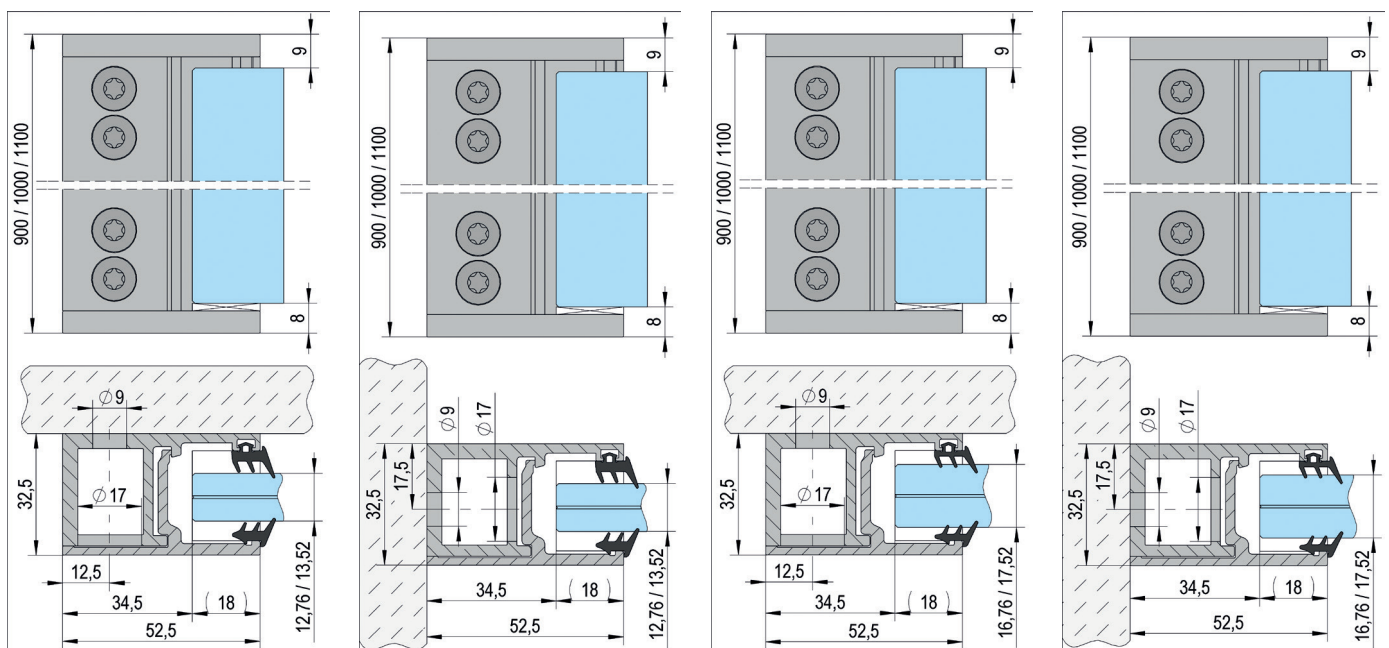
2x Profilo base, 2x profilo clip-on, set guarnizioni in gomma, tappi.

ALTEZZA · FINITURA · MONTAGGIO	ART. NO.
900 mm · RAL 9016 (bianco) · frontale	BO 5404000
900 mm · RAL 9016 (bianco) · laterale	BO 5404001
1000 mm · RAL 9016 (bianco) · frontale	BO 5404002
1000 mm · RAL 9016 (bianco) · laterale	BO 5404003
1100 mm · RAL 9016 (bianco) · frontale	BO 5404004
1100 mm · RAL 9016 (bianco) · laterale	BO 5404005
900 mm · RAL 7016 (grigio antracite) · frontale	BO 5404006
900 mm · RAL 7016 (grigio antracite) · laterale	BO 5404007
1000 mm · RAL 7016 (grigio antracite) · frontale	BO 5404008
1000 mm · RAL 7016 (grigio antracite) · laterale	BO 5404009
1100 mm · RAL 7016 (grigio antracite) · frontale	BO 5404010
1100 mm · RAL 7016 (grigio antracite) · laterale	BO 5404011
900 mm · Anodizzato color alluminio · frontale	BO 5404012
900 mm · Anodizzato color alluminio · laterale	BO 5404013
1000 mm · Anodizzato color alluminio · frontale	BO 5404014
1000 mm · Anodizzato color alluminio · laterale	BO 5404015
1100 mm · Anodizzato color alluminio · frontale	BO 5404016
1100 mm · Anodizzato color alluminio · laterale	BO 5404017

ALTEZZA · FINITURA · MONTAGGIO	ART. NO.
900 mm · RAL 9016 (bianco) · frontale	BO 5404020
900 mm · RAL 9016 (bianco) · laterale	BO 5404021
1000 mm · RAL 9016 (bianco) · frontale	BO 5404022
1000 mm · RAL 9016 (bianco) · laterale	BO 5404023
1100 mm · RAL 9016 (bianco) · frontale	BO 5404024
1100 mm · RAL 9016 (bianco) · laterale	BO 5404025
900 mm · RAL 7016 (grigio antracite) · frontale	BO 5404026
900 mm · RAL 7016 (grigio antracite) · laterale	BO 5404027
1000 mm · RAL 7016 (grigio antracite) · frontale	BO 5404028
1000 mm · RAL 7016 (grigio antracite) · laterale	BO 5404029
1100 mm · RAL 7016 (grigio antracite) · frontale	BO 5404030
1100 mm · RAL 7016 (grigio antracite) · laterale	BO 5404031
900 mm · Anodizzato color alluminio · frontale	BO 5404032
900 mm · Anodizzato color alluminio · laterale	BO 5404033
1000 mm · Anodizzato color alluminio · frontale	BO 5404034
1000 mm · Anodizzato color alluminio · laterale	BO 5404035
1100 mm · Anodizzato color alluminio · frontale	BO 5404036
1100 mm · Anodizzato color alluminio · laterale	BO 5404037

i set per vetro sp. 12,76 - 13,52 mm

i set per vetro sp. 16,76 - 17,52 mm





FrameTec Select 2.0

Le pareti divisorie in vetro trasmettono trasparenza illimitata e rendono luminoso qualsiasi ambiente. Creano un aspetto moderno e sono anche interessanti da un punto di vista economico. Soprattutto FrameTec Select 2.0 che eccelle grazie alle numerose possibilità di installazione, ad es. porta singola, con sovralucente oppure con fisso laterale.



FrameTec Select 2.0 set telaio completo in alluminio



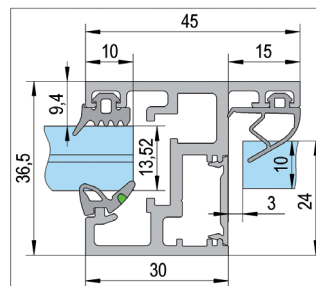
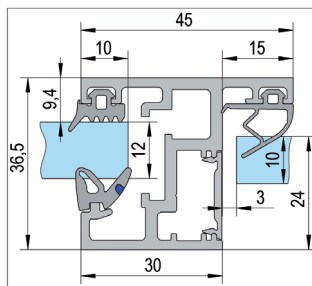
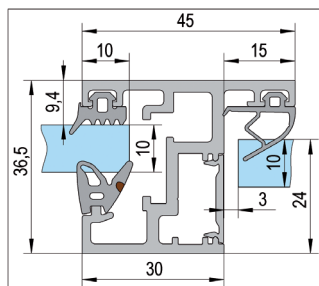
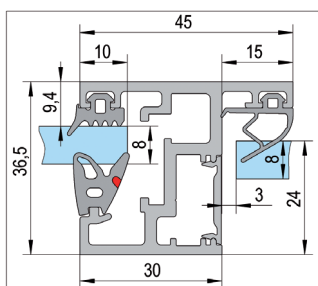
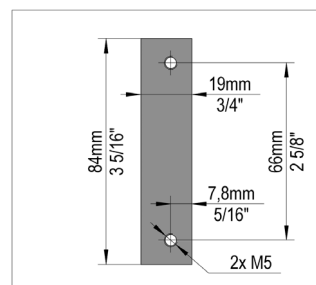
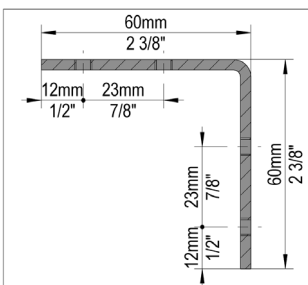
❶ Spessore vetro: porta in vetro temperato da 8 - 10 mm; fissi laterali / sovraluca in vetro temperato 8 - 12 mm; vetro di sicurezza laminato 8,76 - 13,52 mm - guarnizioni di colore grigio - profili con taglio 45° che possono essere rifilati a misura - per favore ordinare separatamente le guarnizioni di tenuta per fissi laterali e sovraluca secondo lo spessore del vetro - si prega di ordinare separatamente la piastra di riscontro secondo lo spessore del vetro - a partire da un'altezza della porta di 2.200 mm in su, consigliamo l'uso di 3 cerniere - La lavorazione del vetro per le cerniere della porta si discosta dallo standard. - Il profilo di copertura deve essere rifilato sul posto. - Materiale alluminio

DIMENSIONI TELAIO · DIMENSIONI PORTA · FINITURA ART. NO.

901 x 2138 mm · 834 x 2097 mm · Anodizzato color alluminio E6 / EV1	BO 5220801
1026 x 2138 mm · 959 x 2097 mm · Anodizzato color alluminio E6 / EV1	BO 5220802
1067 x 2750 mm · 1000 x 2709 mm · Anodizzato color alluminio E6 / EV1	BO 5220803
901 x 2138 mm · 834 x 2097 mm · tipo acciaio inox E1 / C31	BO 5220804
1026 x 2138 mm · 959 x 2097 mm · tipo acciaio inox E1 / C31	BO 5220805
1067 x 2750 mm · 1000 x 2709 mm · tipo acciaio inox E1 / C31	BO 5220806

Fornitura

- 3x profilo telaio
- 3x Profilo di Copertura
- 2x Connettore angolare
 - Guarnizione chiusura grigio
 - 2 o 3 piastre montaggio cerniere in alluminio



FrameTec Select 2.0 Profilo telaio incl. Profilo di Copertura



FINITURA

ART. NO.

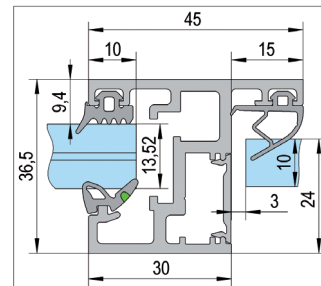
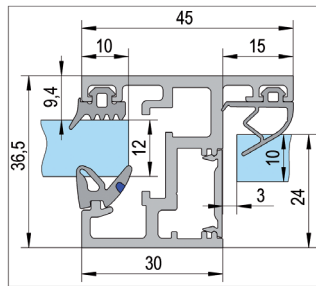
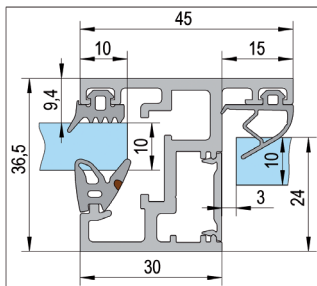
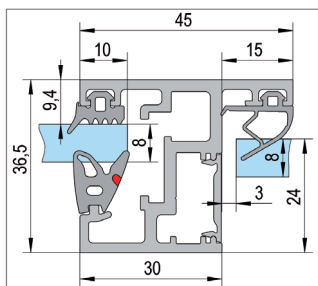
Anodizzato color alluminio E6/EV1

BO 5220811

Anodizzato tipo acciaio inox E1/C31

BO 5220812

❗ Spessore vetro: Porta: vetro temperato 8 - 10 mm; fisso / sopra-luce: vetro temperato 8 - 12 mm; Vetro di sicurezza stratificato 8,76 - 13,52 mm · A partire da un'altezza della porta > 2200 mm, si consiglia di utilizzare 3 cerniere. · Nota: la lavorazione del vetro richiesta per le cerniere della porta si discosta dallo standard. · Nota: il profilo di copertura deve essere tagliato sul posto. · Ordinare separatamente i singoli componenti, come le guarnizioni, le contropiastre, le piastre di tenuta e i connettori angolari. · Materiale Alluminio · Lunghezza 5600 mm



FrameTec Select 2.0 Piastra di ritegno per cerniere telaio in alluminio



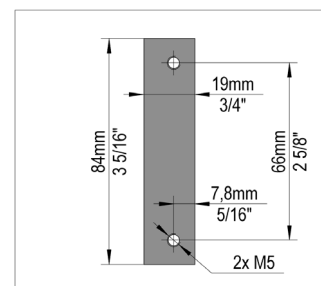
ART. NO.

BO 5220813

Nella consegna

1x Piastra di ritegno
2x Viti M4

❗ A partire da un'altezza della porta > 2200 mm, si consiglia di utilizzare 3 cerniere. · Materiale Alluminio



FrameTec Select 2.0 Piastra di ritegno per cerniere telaio in acciaio inox



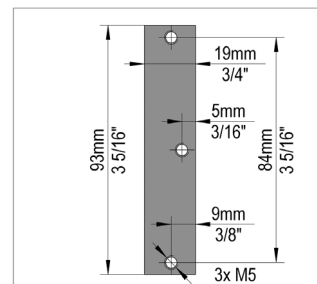
ART. NO.

BO 5220814

Nella consegna

1x Piastra di ritegno
3x Viti M4

i A partire da un'altezza della porta > 2200 mm, si consiglia di utilizzare 3 cerniere. · Materiale Alluminio



FrameTec Select 2.0 Connettore angolare



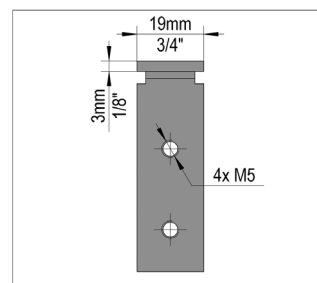
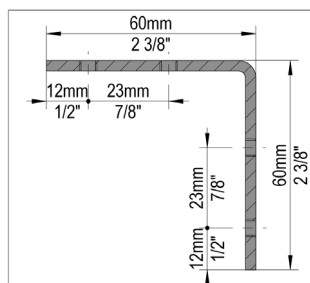
ART. NO.

BO 5220815

Nella consegna

1x Connettore angolare

i La stabilità dei connettori angolari assicura che il telaio e i profili in due parti FrameTec Select 2.0 siano saldamente tenuti in posizione. · Materiale Alluminio



FrameTec Select 2.0 Profilo vetratura in due parti



FINITURA

ART. NO.

Anodizzato color alluminio E6/EV1

BO 5220816

Anodizzato tipo acciaio inox E1/C31

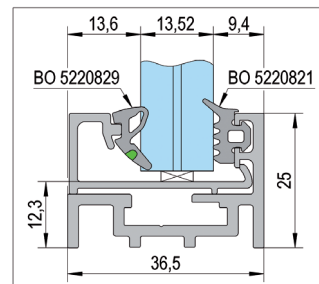
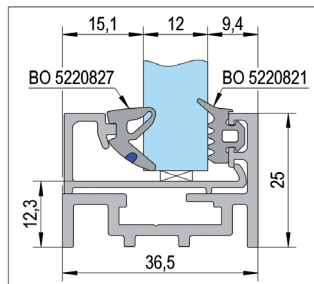
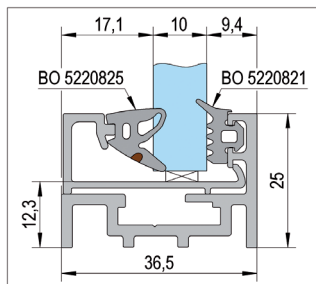
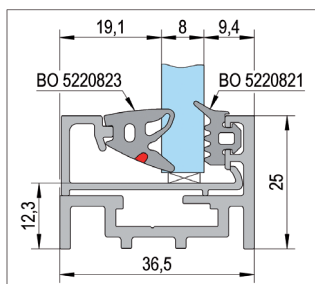
BO 5220817

Nella consegna

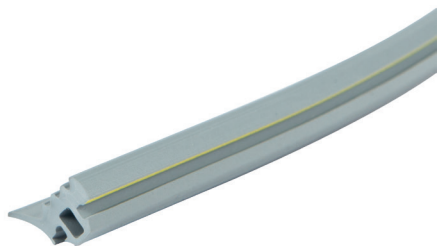
1x Profilo di base

1x Profilo per vetro

ⓘ Spessore vetro temperato 8 - 12 mm, vetro laminato 8,76 - 13,52 mm · Si prega di ordinare i connettori angolari e le guarnizioni di tenuta separatamente, a seconda dello spessore del vetro. · Le guarnizioni sono disponibili in nero oppure grigio. · Materiale Alluminio · Lunghezza 5600 mm



FrameTec Select 2.0 Guarnizione base per fissi laterali e soprauce



FINITURA

ART. NO.

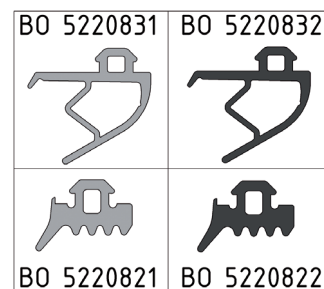
grigio

BO 5220821

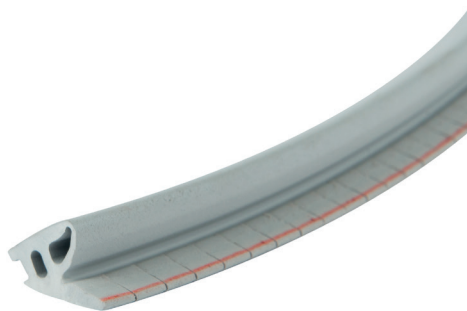
nere

BO 5220822

ⓘ Spessore vetro temperato 8 - 12 mm, vetro laminato 8,76 - 13,52 mm · Ordinare le guarnizioni separatamente a seconda dello spessore del vetro selezionato. · Lunghezza 7000 mm



FrameTec Select 2.0 Guarnizione chiusura per fissi laterali e sopra luce



FINITURA · SPESSORE	ART. NO.
grigio · vetro temperato 8 mm, vetro laminato 8,76 mm	BO 5220823
nere · vetro temperato 8 mm, vetro laminato 8,76 mm	BO 5220824
grigio · vetro temperato 10 mm, vetro laminato 10,76 mm	BO 5220825
nere · vetro temperato 10 mm, vetro laminato 10,76 mm	BO 5220826
grigio · vetro temperato 12 mm, vetro laminato 12,76 mm	BO 5220827
nere · vetro temperato 12 mm, vetro laminato 12,76 mm	BO 5220828
grigio · vetro laminato 13,52 mm	BO 5220829
nere · vetro laminato 13,52 mm	BO 5220830

BO 5220823	BO 5220825	BO 5220824	BO 5220826
BO 5220827	BO 5220829	BO 5220828	BO 5220830

Si prega di ordinare le corrette guarnizioni di base separatamente. ·
Lunghezza 7000 m

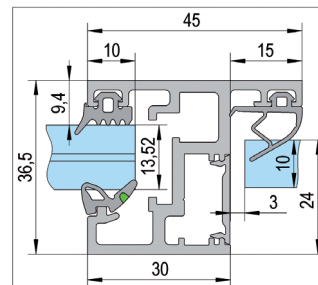
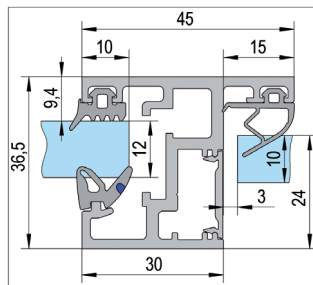
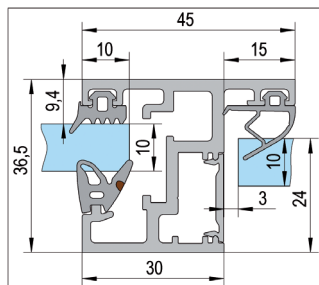
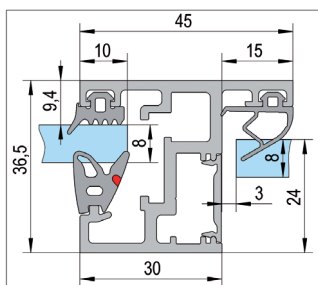
FrameTec Select 2.0 Guarnizione chiusura



FINITURA	ART. NO.
grigio	BO 5220831
nere	BO 5220832

Spessore vetro temperato
8 - 10 mm, vetro laminato
8,76 - 10,76 mm · Lunghezza
7000 mm

BO 5220831	BO 5220832
BO 5220821	BO 5220822



FrameTec Premium / Select 2.0 Piastra Scrocco e chiavistello



ART. NO.

BO 5220743

❗ Robusto piatto di acciaio inox con bordo fresato · Materiale acciaio inox · Finitura spazzolato

FrameTec Premium / Select 2.0 Piastra Chiavistello



ART. NO.

BO 5220744

❗ Robusto piatto di acciaio inox con bordo fresato · Materiale acciaio inox · Finitura spazzolato

Guarnizioni Bohle GS-A



LUNGHEZZA · PUÒ ESSERE TAGLIATO A · FINITURA ART. NO.

708 mm · 583 mm · Color alluminio E6/EV1 BO 5220750

833 mm · 708 mm · Color alluminio E6/EV1 BO 5220751

958 mm · 833 mm · Color alluminio E6/EV1 BO 5220752

1083 mm · 958 mm · Color alluminio E6/EV1 BO 5220753

708 mm · 583 mm · Anodizzato tipo acciaio inox E1/C31 BO 5220754

833 mm · 708 mm · Anodizzato tipo acciaio inox E1/C31 BO 5220755

958 mm · 833 mm · Anodizzato tipo acciaio inox E1/C31 BO 5220756

1083 mm · 958 mm · Anodizzato tipo acciaio inox E1/C31 BO 5220757

❗ Ideale per sigillare porte in vetro, metallo, alluminio, legno e plastica già installate · listelli di tenuta possono essere rifilati, attenzione alla lunghezza minima · Incl. listello di copertura color argento · Isolamento acustico 41 dB · Materiale Alluminio



Madrid con meccanismo alza/abbassa

La cerniera Madrid è ora disponibile anche con meccanismo alza/abbassa e posizione zero regolabile. La cerniera con fissaggio a muro combina tutte le nuove funzioni insieme allo smusso. Una vite posta nella parte bassa della cerniera permette la regolazione del punto zero. Allentarla dopo il montaggio del vetro. L'intero meccanismo può quindi essere ruotato spostando il vetro aiutato dal peso dello stesso.



Cerniera box doccia Madrid con meccanismo alza/abbassa, vetro/muro 90°, apertura verso l'esterno sx

FINITURA

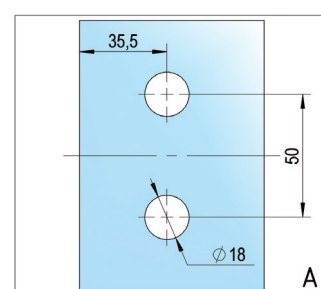
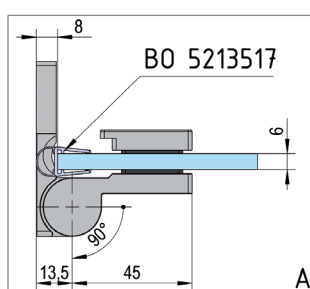
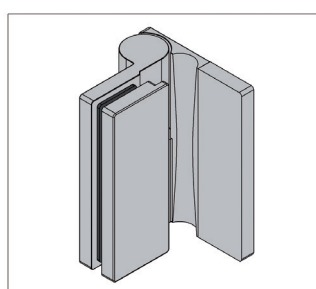
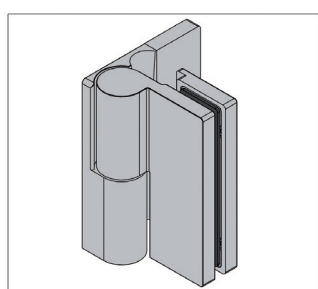
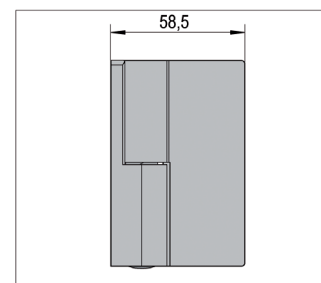
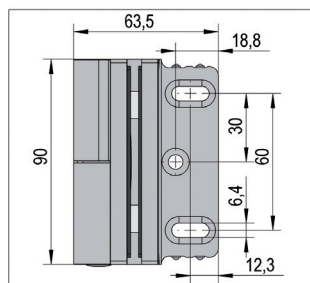
cromato lucido

ART. NO.

BO 5215530L



❗ Montaggio vetro-muro 90° · max. peso della porta al paio 40 kg ·
 Vetro spessore 6, 8, 10 mm · posizione zero regolabile da sotto · movimento
 di ritorno grazie al meccanismo alza/abbassa · viti non a vista · con smusso ·
 guarnizione continua · altezza di sollevamento 5 mm



Cerniera box doccia Madrid con meccanismo alza/abbassa, vetro/muro 90°, apertura verso l'esterno dx

FINITURA

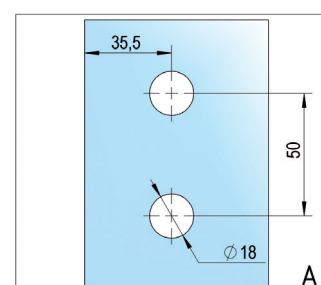
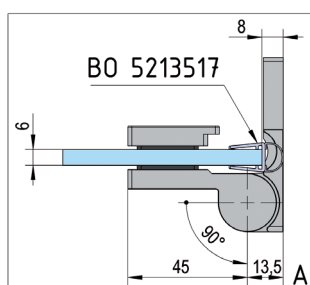
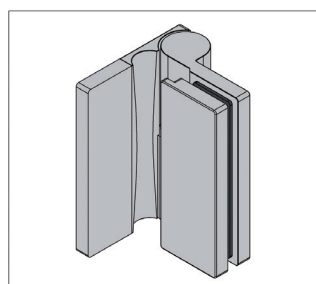
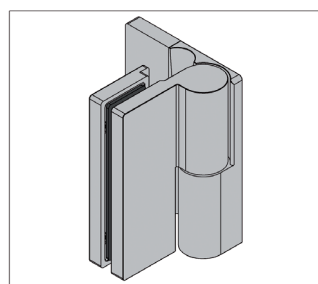
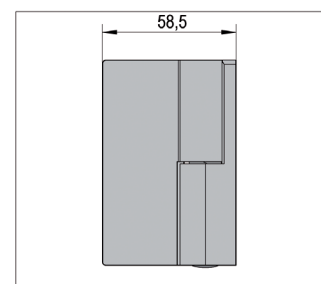
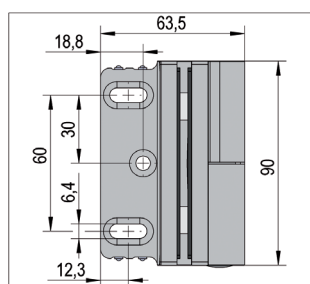
cromato lucido

ART. NO.

BO 5215530R



❗ Montaggio vetro-muro 90° · max. peso della porta al paio 40 kg ·
 Vetro spessore 6, 8, 10 mm · posizione zero regolabile da sotto · movimento
 di ritorno grazie al meccanismo alza/abbassa · viti non a vista · con smusso ·
 guarnizione continua · altezza di sollevamento 5 mm



Cerniera box doccia Madrid con meccanismo alza/abbassa, vetro/vetro 180°, apertura verso l'esterno sx

FINITURA

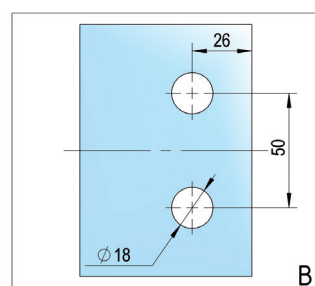
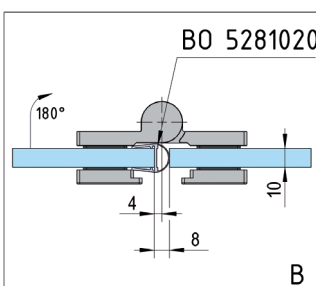
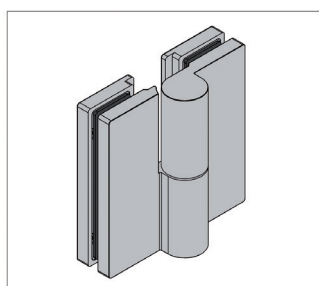
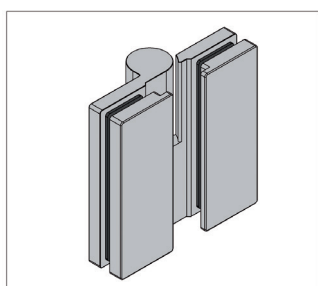
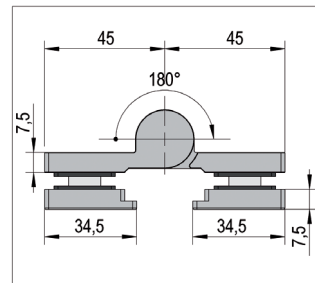
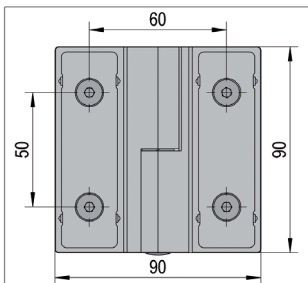
ART. NO.

cromato lucido

BO 5215532L



- i Montaggio vetro-vetro 180° · max. peso della porta al paio 40 kg · posizione zero regolabile da sotto · movimento di ritorno grazie al meccanismo alza/abbassa · viti non a vista · guarnizione continua · altezza di sollevamento 5 mm



Cerniera box doccia Madrid con meccanismo alza/abbassa, vetro/vetro 180°, apertura verso l'esterno dx

FINITURA

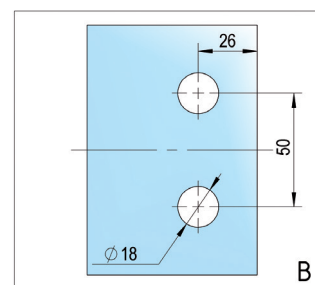
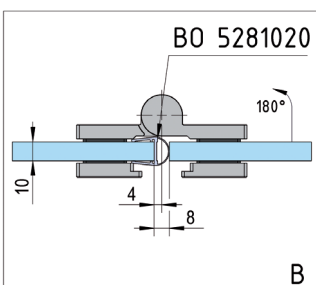
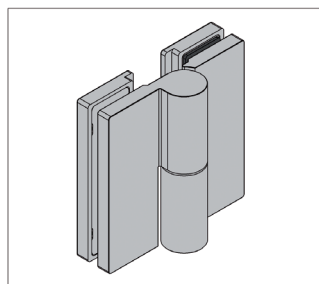
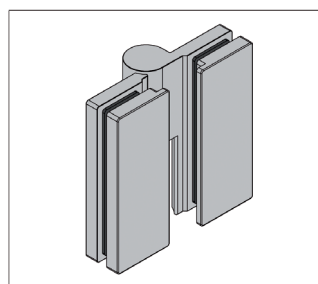
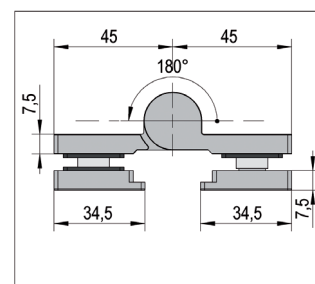
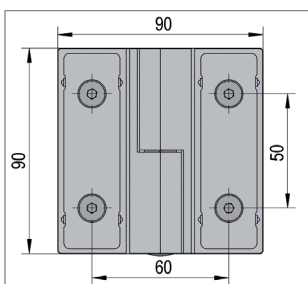
ART. NO.

cromato lucido

BO 5215532R



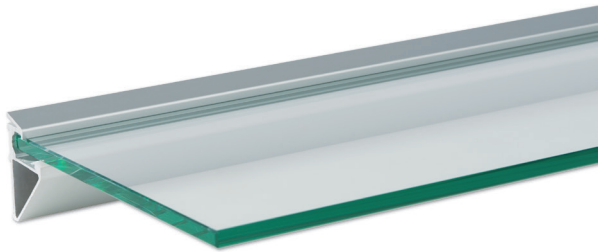
- i Montaggio vetro-vetro 180° · max. peso della porta al paio 40 kg · posizione zero regolabile da sotto · movimento di ritorno grazie al meccanismo alza/abbassa · viti non a vista · guarnizione continua · altezza di sollevamento 5 mm





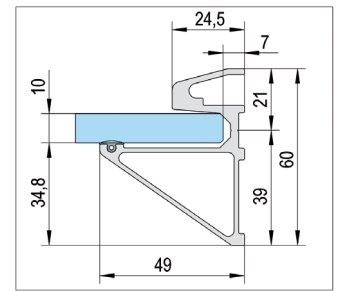
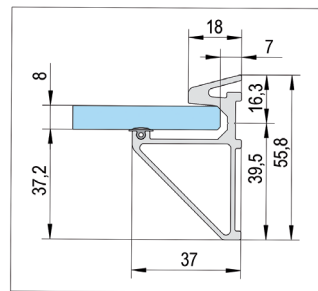
Supporto per Ripiani di Vetro

Supporto per Ripiani di Vetro



SPESSORE · FINITURA · LUNGHEZZA	ART. NO.
8 mm · Anodizzato color alluminio E6/EV1 · 1200 mm	BO 5201850
8 mm · tipo acciaio inox E4/C31 · 1200 mm	BO 5201851
8 mm · Anodizzato color alluminio E6/EV1 · 2400 mm	BO 5201852
8 mm · tipo acciaio inox E4/C31 · 2400 mm	BO 5201853
8 mm · Anodizzato color alluminio E6/EV1 · 5000 mm	BO 5201854
8 mm · tipo acciaio inox E4/C31 · 5000 mm	BO 5201855
10 mm · Anodizzato color alluminio E6/EV1 · 1200 mm	BO 5201856
10 mm · tipo acciaio inox E4/C31 · 1200 mm	BO 5201857
10 mm · Anodizzato color alluminio E6/EV1 · 2400 mm	BO 5201858
10 mm · tipo acciaio inox E4/C31 · 2400 mm	BO 5201859
10 mm · Anodizzato color alluminio E6/EV1 · 5000 mm	BO 5201860
10 mm · tipo acciaio inox E4/C31 · 5000 mm	BO 5201861

❗ Carico massimo: profondità mensola 30 cm = 50 kg / m, profondità mensola 40 cm = 32 kg / m · Distanza tra i punti di fissaggio ca. 55 cm · incluso supporto in gomma · Materiale Alluminio · Montaggio vetro-muro



Tappi per profilo



SPESSORE · FINITURA	ART. NO.
8 mm · colore argento	BO 5201846
8 mm · tipo INOX	BO 5201847
10 mm · colore argento	BO 5201821
10 mm · tipo INOX	BO 5201822

❗ Materiale plastica · confezione 1 paio

Bohle Italia s.r.l.
via Marconi, 15
20071 Vermezzo con Zelo (MI)

T +39 02 94967790
T +39 02 94967046
F +39 02 94609011

info@bohle.it
www.bohle.com