



Q2 / 2019

Informazioni prodotto e disegni tecnici

## Ampliamento gamma prodotti



VetroMount



Da pag.2

Barre di rinforzo



Da pag.9



# VetroMount

I sistemi di balaustre in vetro permettono di avere il massimo grado di trasparenza per interni ed esterni. Inoltre, il montaggio deve essere sicuro, intuitivo, veloce ed economico. Grazie a un meccanismo di sicurezza brevettato e a pochi punti di fissaggio per le installazioni sopra pavimento, il sistema di balaustre VetroMount testato di Bohle soddisfa esattamente questi requisiti: È sicuro al 100% nel montaggio e, allo stesso tempo, risulta molto semplice e conveniente da installare.



Si prega di prendere in considerazione le specifiche del certificato, come il montaggio e le dimensioni del vetro. Per ulteriori informazioni, visitare [www.bohle.com](http://www.bohle.com).

## VetroMount Profilo per installazioni sopra pavimento



Montaggio: montaggio a pavimento · Materiale: Alluminio · Finitura: Anodizzato color alluminio E6/C0

❶ Spessore vetro laminato 12,76 - 21,52 mm · altezza max. vetro 1300 mm · larghezza min. vetro 300 mm · Carico al mancorrente 1,0 kN · 105 mm profondità inserimento vetro nel profilo · per applicazioni in esterno ed in interno · Sistema testato · Statica del sistema disponibile 3 Montaggio con e senza coperchio laterale

LUNGHEZZA

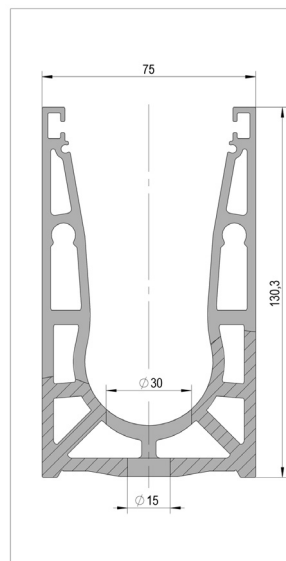
ART. NO.

2500 mm

BO 5403008

5000 mm

BO 5403010



## VetroMount Profilo per installazioni laterali



Montaggio: montaggio laterale · Materiale: Alluminio · Finitura: Anodizzato color alluminio E6/C0

❶ Spessore vetro laminato 12,76 - 21,52 mm · altezza max. vetro 1300 mm · larghezza min. vetro 300 mm · Carico al mancorrente 1,0 kN · 105 mm profondità inserimento vetro nel profilo · per applicazioni in esterno ed in interno · Sistema testato · Statica del sistema disponibile

LUNGHEZZA

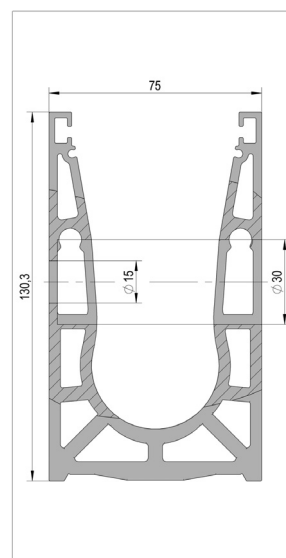
ART. NO.

2500 mm

BO 5403009

5000 mm

BO 5403011



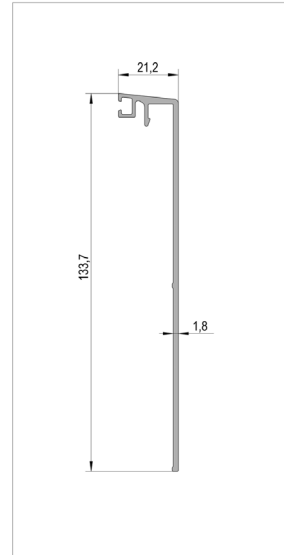
## VetroMount Coperchio laterale



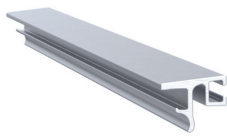
Materiale: Alluminio

❶ per profilo montaggio sopra pavimento

LUNGHEZZA · FINITURA	ART. NO.
2500 mm · Anodizzato color alluminio E6/CO	BO 5403012
2500 mm · tipo inox	BO 5403013
5000 mm · Anodizzato color alluminio E6/CO	BO 5403014
5000 mm · tipo inox	BO 5403015



## VetroMount coperchio superiore



Materiale: Alluminio

❶ per profilo montaggio sopra pavimento o montaggio laterale

LUNGHEZZA · FINITURA	ART. NO.
2500 mm · Anodizzato color alluminio E6/CO	BO 5403016
2500 mm · tipo inox	BO 5403017
5000 mm · Anodizzato color alluminio E6/CO	BO 5403018
5000 mm · tipo inox	BO 5403019

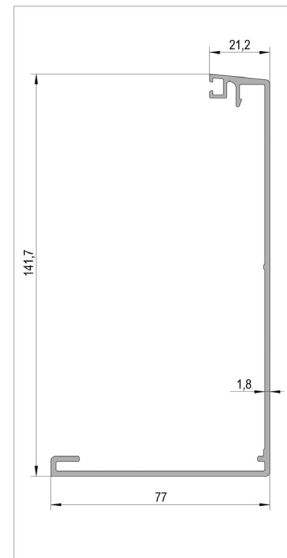
## VetroMount Coperchio laterale completo



Materiale: Alluminio

❶ per profilo montaggio laterale

LUNGHEZZA - FINITURA	ART. NO.
2500 mm · Anodizzato color alluminio E6/CO	BO 5403004
2500 mm · tipo inox	BO 5403005
5000 mm · Anodizzato color alluminio E6/CO	BO 5403006
5000 mm · tipo inox	BO 5403007



## VetroMount Coperchio terminale montaggio a pavimento



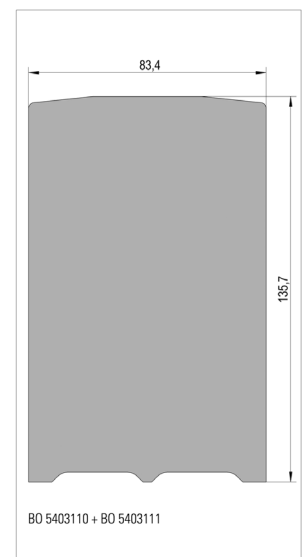
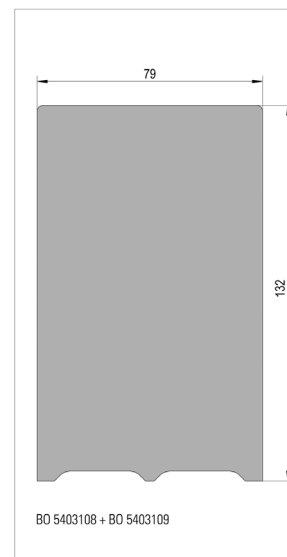
Montaggio: montaggio a pavimento · Materiale: Alluminio

### Fornitura

1x Coperchio terminale  
2x Bulloni di montaggio

❶ I bulloni di montaggio sono inclusi nel kit · facile montaggio e smontaggio, clip-on, dei coperchi terminali

DESCRIZIONE - FINITURA	ART. NO.
per montaggio sopra pavimento senza coperchio · tipo inox	BO 5403108
per montaggio sopra pavimento senza coperchio · Anodizzato color alluminio E6/CO	BO 5403109
per montaggio sopra pavimento con coperchio · tipo inox	BO 5403110
per montaggio sopra pavimento con coperchio · Anodizzato color alluminio E6/CO	BO 5403111



## VetroMount Coperchio terminale montaggio laterale



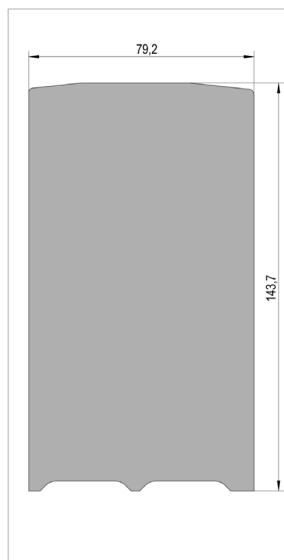
Montaggio: montaggio laterale · Materiale: Alluminio

### Fornitura

1x Coperchio terminale  
2x Bulloni di montaggio

**i** I bulloni di montaggio sono inclusi nel kit - facile montaggio e smontaggio, clip-on, dei coperchi terminali

DESCRIZIONE - FINITURA	ART. NO.
per montaggio laterale sx · tipo inox	BO 5403100
per montaggio laterale sx · Anodizzato color alluminio E6/CO	BO 5403101
per montaggio laterale dx · tipo inox	BO 5403102
per montaggio laterale dx · Anodizzato color alluminio E6/CO	BO 5403103



## VetroMount Coperchio terminale Scala



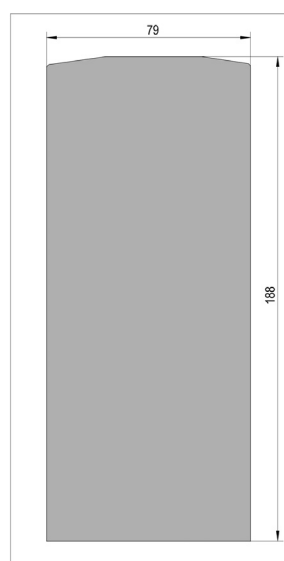
Montaggio: montaggio laterale · Materiale Alluminio

### Fornitura

1x Coperchio terminale

**i** altezza regolabile

DESCRIZIONE - FINITURA	ART. NO.
per scale sulla sx · tipo inox	BO 5403104
per scale sulla sx · Anodizzato color alluminio E6/CO	BO 5403105
per scale sulla dx · tipo inox	BO 5403106
per scale sulla dx · Anodizzato color alluminio E6/CO	BO 5403107



## Hilti Vite per calcestruzzo



Montaggio: montaggio a pavimento, montaggio laterale

❶ Diam. foratura 10 mm · con testa esagonale · per fissaggio su calcestruzzo · Certificato ETA

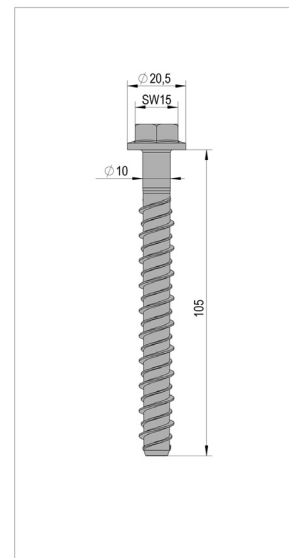
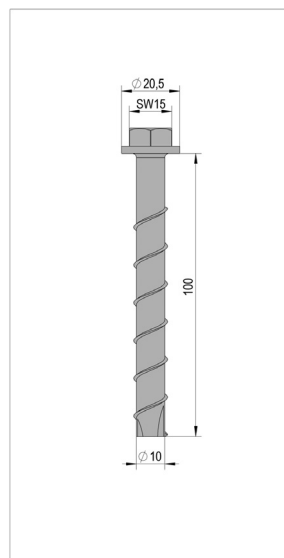
DESCRIZIONE · LUNGHEZZA · MATERIALE ART. NO.

Hilti HUS3-H · Unità 50 pezzi · 100 mm · Stahl verzinkt

BO 5211160

Hilti HUS-HR · Unità 25 pezzi · 105 mm · Acciaio inox V4A

BO 5211161



## VetroMount Set di montaggio versione con coperchio 2500 mm



Montaggio: montaggio a pavimento, montaggio laterale · Lunghezza: 2500 mm

### Fornitura

1x kit alloggiamento vetro con 13 alloggiamenti  
2x Guarnizione in gomma 2500 mm per coperchi

❶ per versione con coperchi · profilo in gomma stretto · solo 4 alloggiamenti vetro per metro · per applicazioni in esterno ed in interno

DESCRIZIONE

ART. NO.

per Vetro di spessore 12,76 mm

BO 5403068

per Vetro di spessore 13,52 mm

BO 5403070

per Vetro di spessore 15 mm

BO 5403072

per Vetro di spessore 16,76 mm

BO 5403074

per Vetro di spessore 17,52 mm

BO 5403076

per Vetro di spessore 19 mm

BO 5403078

per Vetro di spessore 20,76 mm

BO 5403080

per Vetro di spessore 21,52 mm

BO 5403082

## VetroMount Set di montaggio versione con coperchio 5000 mm



DESCRIZIONE	ART. NO.	
per Vetro di spessore 12,76 mm	BO 5403069	Yellow
per Vetro di spessore 13,52 mm	BO 5403071	Yellow
per Vetro di spessore 15 mm	BO 5403073	Green
per Vetro di spessore 16,76 mm	BO 5403075	Red
per Vetro di spessore 17,52 mm	BO 5403077	Red
per Vetro di spessore 19 mm	BO 5403079	Grey
per Vetro di spessore 20,76 mm	BO 5403081	Black
per Vetro di spessore 21,52 mm	BO 5403083	Black

Montaggio: montaggio a pavimento, montaggio laterale · Lunghezza: 5000 mm

### Fornitura

1x kit alloggiamento vetro con 26 alloggiamenti  
2x Guarnizione in gomma 5000 mm per coperchi

**i** per versione con coperchi · profilo in gomma stretto · solo 4 alloggiamenti vetro per metro · per applicazioni in esterno ed in interno

## VetroMount Set di montaggio versione senza coperchio 2500 mm



DESCRIZIONE	ART. NO.	
per Vetro di spessore 12,76 mm	BO 5403084	Yellow
per Vetro di spessore 13,52 mm	BO 5403086	Yellow
per Vetro di spessore 15 mm	BO 5403088	Green
per Vetro di spessore 16,76 mm	BO 5403090	Red
per Vetro di spessore 17,52 mm	BO 5403092	Red
per Vetro di spessore 19 mm	BO 5403094	Grey
per Vetro di spessore 20,76 mm	BO 5403096	Black
per Vetro di spessore 21,52 mm	BO 5403098	Black

Montaggio: montaggio a pavimento, montaggio laterale · Lunghezza: 2500 mm

### Fornitura

1x kit alloggiamento vetro con 13 alloggiamenti  
1x Guarnizione in gomma interna 2500 mm per versione senza coperchi  
1x Guarnizione in gomma esterna 2500 mm per versione senza coperchi

**i** per versione senza coperchi · solo 4 alloggiamenti vetro per metro · per applicazioni in esterno ed in interno



## VetroMount Set di montaggio versione senza coperchio 5000 mm



DESCRIZIONE	ART. NO.	
per Vetro di spessore 12,76 mm	BO 5403085	Yellow
per Vetro di spessore 13,52 mm	BO 5403087	Yellow
per Vetro di spessore 15 mm	BO 5403089	Green
per Vetro di spessore 16,76 mm	BO 5403091	Red
per Vetro di spessore 17,52 mm	BO 5403093	Red
per Vetro di spessore 19 mm	BO 5403095	Grey
per Vetro di spessore 20,76 mm	BO 5403097	Black
per Vetro di spessore 21,52 mm	BO 5403099	Black

Montaggio: montaggio a pavimento, montaggio laterale · Lunghezza: 5000 mm

### Fornitura

1x kit alloggiamento vetro con 26 alloggiamenti

1x Guarnizione in gomma interna 5000 mm per versione senza coperchi

1x Guarnizione in gomma esterna 5000 mm per versione senza coperchi

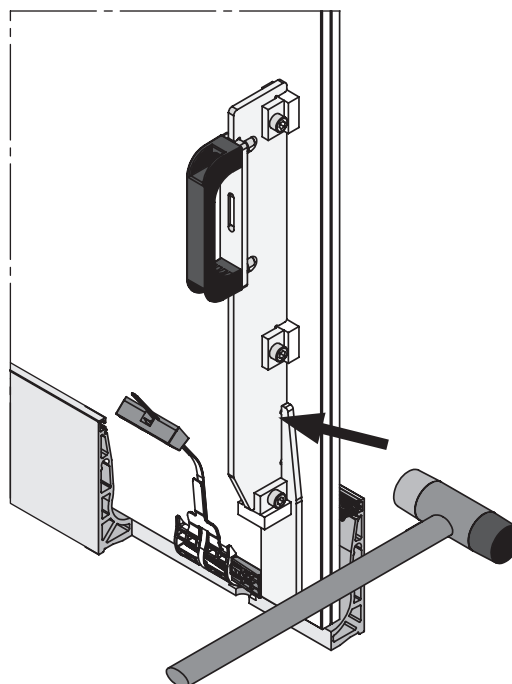
**i** per versione senza coperchi · solo 4 alloggiamenti vetro per metro · per applicazioni in esterno ed in interno

## VetroMount Utensile aiuto montaggio



DESCRIZIONE	ART. NO.
Utensile aiuto montaggio	BO 5403112

**i** per fissare i cunei di bloccaggio delle unità supporto vetro





# Alva

La cerniera automatica Alva di Bohle consente una rapida installazione senza scomodi scavi a pavimento che causano molto sporco. L'intera tecnologia è nascosta all'interno della cerniera. Il design del coperchio è minimale in modo che nulla interferisca con l'aspetto elegante. La cerniera Alva è disponibile in due versioni: con e senza posizione di apertura fissa. Con  $170^\circ$ , l'angolo di apertura è molto confortevole e la velocità di chiusura può essere regolata ( $170^\circ - 10^\circ / 10^\circ - 0^\circ$ ).



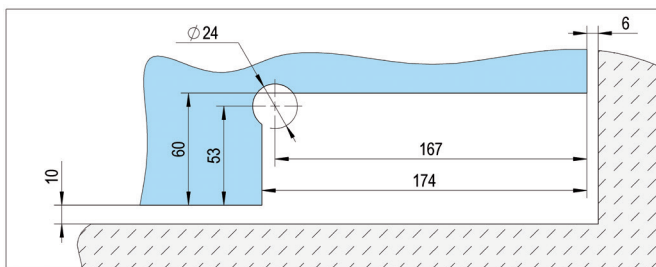
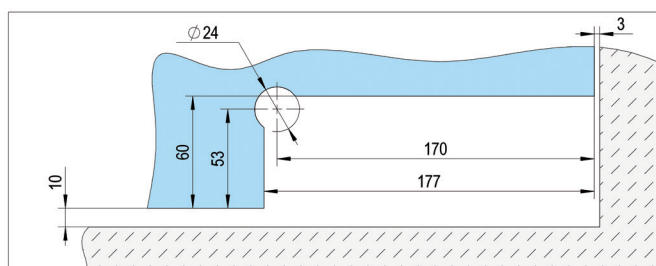
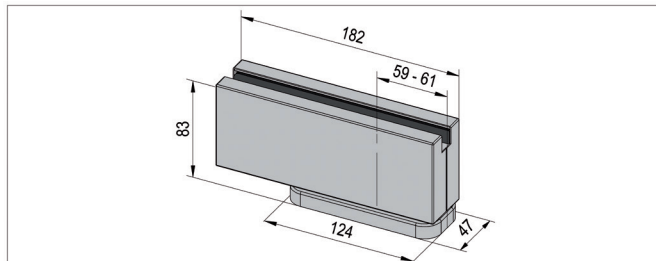
## Cerniera idraulica Patch Alva Standard Duty EN3



Larghezza max. porta 1000 mm · max. peso della porta 100 kg · Forza di chiusura EN3

• testate in base alla normativa DIN EN 1154 a 500.000 cicli · Per edifici mediamente frequentati · Velocità di chiusura regolabile · Può essere utilizzata con un fermo · Larghezza max. porta 750 - 1000 mm · Sia per uso interno che esterno · altezza max porta 2500 mm · posizione zero regolabile  $\pm 2^\circ$  Spessore vetro temperato 8 - 12 mm · Velocità di chiusura regolabile 170° - 10° / 10° - 0° · Temperatura ambiente -20° - +50°C

CON FERMO · FINITURA	ART. NO.
90° · spazzolato	BO 5216600
senza · spazzolato	BO 5216601
90° · lucido	BO 5216602
senza · lucido	BO 5216603



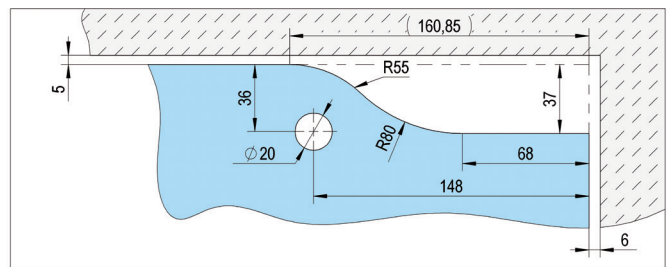
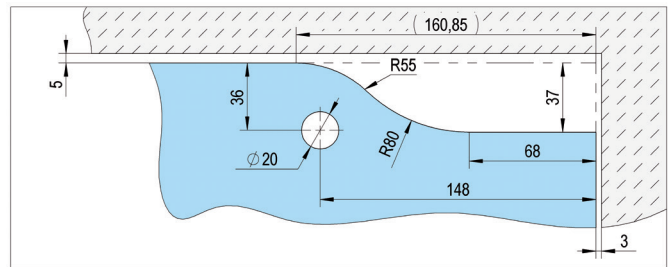
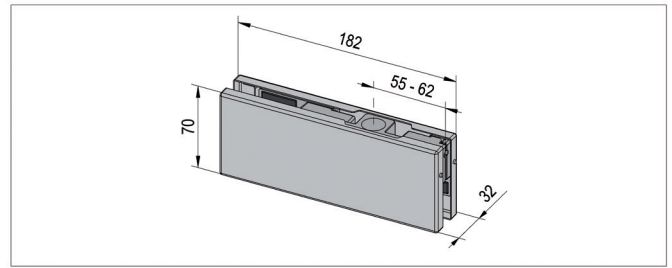
## Alva superiore PT20 PLUS



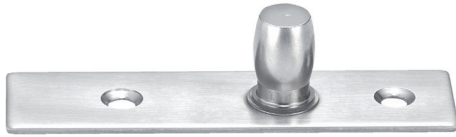
Larghezza max. porta 1000 mm · max. peso della porta 100 kg

❗ Coperchio opportunamente dimensionato per cerniera automatica Alva Standard Duty · con boccia in plastica per perno diam. 15mm · Spessore vetro temperato 8 - 12 mm

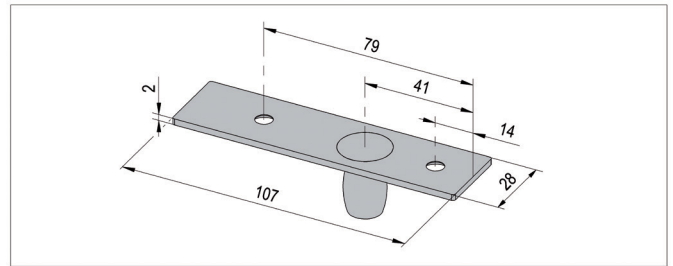
FINITURA	ART. NO.
spazzolato	BO 5216610
lucido	BO 5216611



## Cardine superiore piatto da avvitare PT 24



AFWERKING	ART. NO.
spazzolato	BO 5216615
lucido	BO 5216616

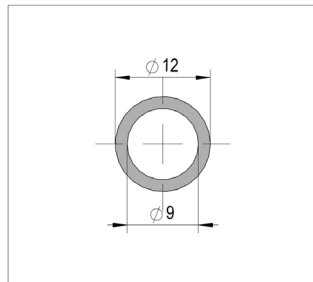
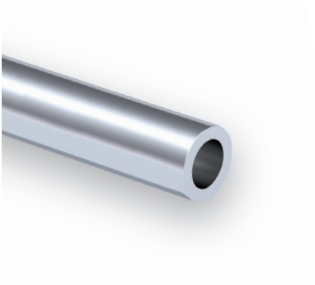


❶ Diametro perno 15 mm



# Barre di rinforzo box doccia

## Barra di rinforzo Bohle round $\varnothing 12$

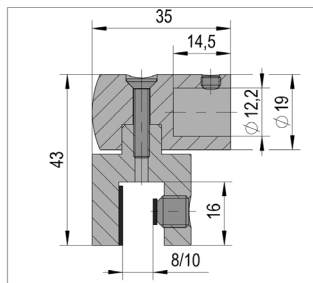
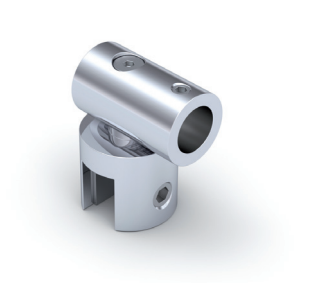


ART. NO.

**BO 5420067**

Dimensione:  $\varnothing 12$  mm · Materiale: ottone · Finitura: cromato lucido · Lunghezza: 1210 mm

## Connessione vetro Bohle round $\varnothing 12$

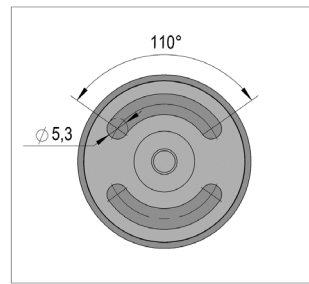
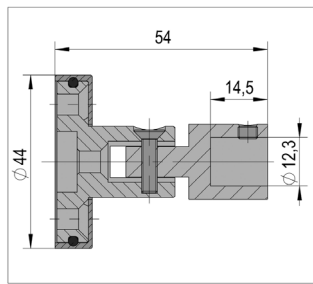


ART. NO.

**BO 5420066**

Dimensione:  $\varnothing 12$  mm · Materiale: ottone · Finitura: cromato lucido

## Connessione a muro regolabile Bohle round $\varnothing 12$

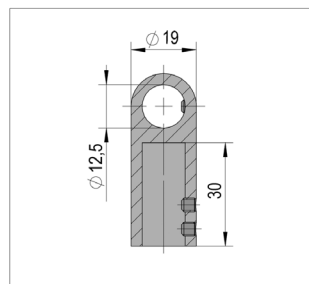
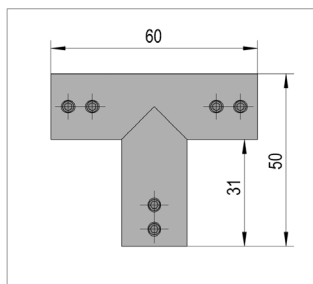


ART. NO.

**BO 5420068**

Dimensione:  $\varnothing 12$  mm · Materiale: ottone · Finitura: cromato lucido

## Connessione a tre punti tonda Bohle round $\varnothing 12$

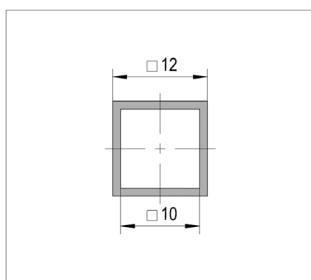
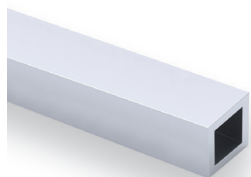


ART. NO.

**BO 5420069**

Dimensione:  $\varnothing 12$  mm · Materiale: ottone · Finitura: cromato lucido

## Barra di rinforzo Bohle square 12 x 12

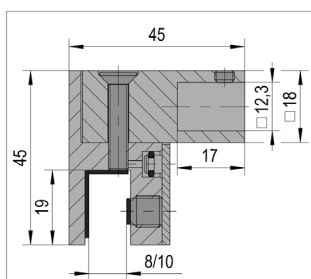


ART. NO.

**BO 5420264**

Dimensione: 12 x 12 mm · Materiale: ottone · Finitura: cromato lucido · Lunghezza: 1210 mm

## Connessione vetro Bohle square 12 x 12

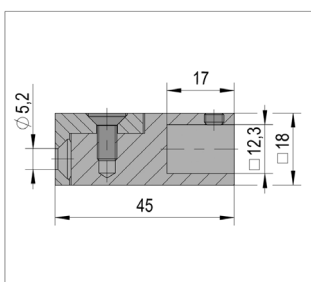


ART. NO.

**BO 5420263**

Dimensione: 12 x 12 mm · Materiale: ottone · Finitura: cromato lucido

## Connessione a muro regolabile Bohle square 12 x 12

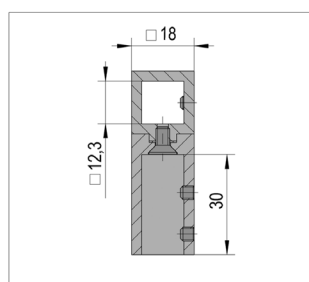
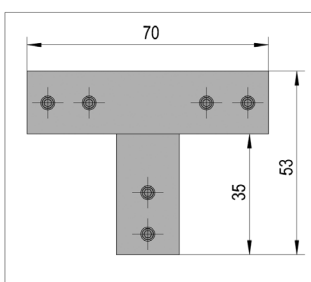
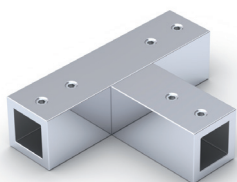


ART. NO.

**BO 5420265**

Dimensione: 12 x 12 mm · Materiale: ottone · Finitura: cromato lucido

## Connessione a tre punti tonda Bohle square 12 x 12



ART. NO.

**BO 5420266**

Dimensione: 12 x 12 mm · Materiale: ottone · Finitura: cromato lucido

**Bohle Italia s.r.l.**  
via Marconi, 15  
20080 Vermezzo (MI)

T +39 02 94967790  
T +39 02 94967046  
F +39 02 94609011

[info@bohle.it](mailto:info@bohle.it)  
[www.bohle.com](http://www.bohle.com)