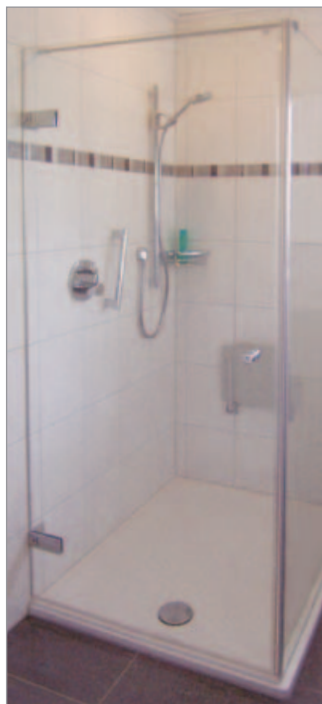


- Serie cerniere per porte per docce di qualità
- Impostazione posizione zero unica nel suo genere
- Per porte doccia fino a 100 cm di larghezza
- Montaggio a muro mono e bilaterale
- Costruzioni vetro-vetro a 180°
- Diverse finiture superficiali



*Europe*

# Estetica e funzionalità per il bagno



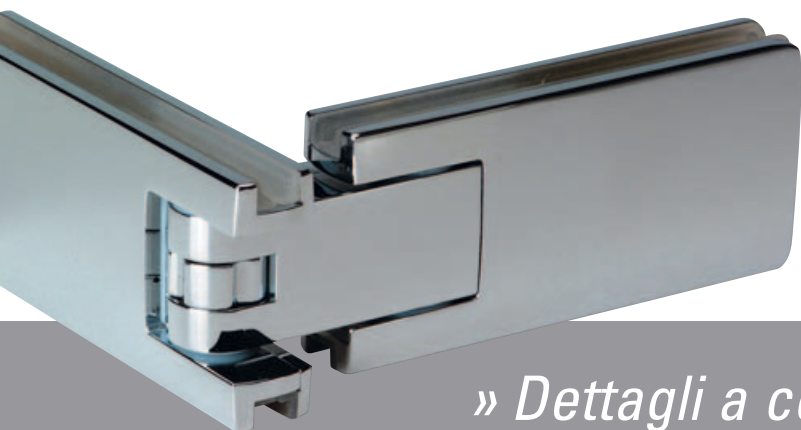
Il bagno è uno dei luoghi più personali. Il fattore benessere e relax assume un ruolo importante quanto la funzionalità. Buon design, funzione precisa e affidabile oltre a pulizia e cura sono aspettative che si desiderano per gli oggetti da arredamento. Docce a vetro lucido, che spesso sono un oggetto centrale del bagno orientato al design in alberghi e case private, soddisfano queste esigenze - se si impiegano cerniere per porte per docce di qualità. Perché non solo l'estetica è importante ma anche gli aspetti pratici come montaggio semplice o preciso e impostazione zero durevole. Le cerniere per porte per doccia della serie Europe sono state sviluppate da Bohle rispettando entrambi gli aspetti, estetica e funzionalità. Per garantire la massima qualità Europe viene prodotta in Germania.

## Design moderno

Lineare e chiaro: Il design della serie Europe è senza tempo e si inserisce perfettamente nei bagni moderni. Soluzioni come il collegamento alla parete senza luce soddisfano anche le esigenze più sofisticate. Le fessure ridotte riducono le fuoriuscite di acqua e facilitano pulizia e cura.

## Molteplici possibilità di impiego.

Con le cerniere della Europe è possibile realizzare porte per docce in vetro fino a 100 cm di larghezza con spessore 8 mm. Allo stesso modo sono possibili costruzioni vetro-vetro a 180°. Il programma, ottenibile con superficie cromata lucida, cromata opaca ed effetto inox, comprende cerniere per porte per docce per il montaggio a muro mono e bilaterale.



### » *Dettagli a colpo d'occhio* «

- Per spessori de vetro di 8 e 10 mm
- Ruotabili di 90°
- Posizione zero regolabile  $\pm 5^\circ$
- Distanza vetro-parete 3 mm
- Peso max. della porta 40 kg con due cerniere porta
- 1000 mm sbraccio max.
- Tutte le parti mobili sono esenti da manutenzione e in acciaio inox
- Disponibili in esecuzione della superficie cromata lucida, cromata opaca ed effetto inox

# Montaggio semplice

Gli spessori intermedi possono essere adattati in modo pulito e sono inseriti fermamente in una fuga della cerniere - rendendo superfluo l'incollaggio. Inoltre, le guarnizioni non si sovrappongono e servono da ammortizzatore fra vetro e metallo.

## Impostazione della posizione zero precisa e duratura

Una volta impostata, la posizione zero nelle cerniere per porte doccia convenzionali non può più essere modificata. Cosa fare se dopo un certo periodo la porta si abbassa? Le cerniere per porta per docce Europe hanno una posizione zero che in qualsiasi momento può essere modificata con pochi gesti di  $\pm 5$  e fissata di nuovo. Una copertura dello stesso colore del rivestimento nasconde tutte le viti in modo pulito e sicuro.



### Montaggio a muro monolaterale

BO 54 000 00	Effetto inox
BO 54 000 01	Cromatura lucida
BO 54 000 02	Cromatura opaca



### Montaggio a muro bilaterale

BO 54 000 10	Effetto inox
BO 54 000 11	Cromatura lucida
BO 54 000 12	Cromatura opaca



### Costruzioni vetro-vetro a 180°

BO 54 000 20	Effetto inox
BO 54 000 21	Cromatura lucida
BO 54 000 22	Cromatura opaca



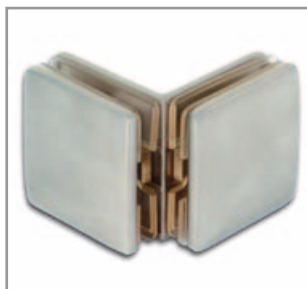
## Collegamenti angolari vetro-parete 90°



Per divisori verticali · ottone · per spessore vetro 8 e 10 mm · misura 55 x 55 mm

BO 54 000 70 Effetto inox  
BO 54 000 71 Cromatura lucida  
BO 54 000 72 Cromatura opaca

## Collegamenti angolari vetro-vetro 90°



Per divisori verticali · ottone · per spessore vetro 8 e 10 mm · misura 55 x 55 mm

BO 54 000 80 Effetto inox  
BO 54 000 81 Cromatura lucida  
BO 54 000 82 Cromatura opaca

## Morsetto vetro-parete



Per divisori verticali · ottone · per spessore vetro 8 e 10 mm · misura 55 x 55 mm

BO 54 000 60 Effetto inox  
BO 54 000 61 Cromatura lucida  
BO 54 000 62 Cromatura opaca

## Asta di stabilizzazione



Vetro-parete · lunghezza 1200 mm, per spessore vetro 6 -10 mm

BO 52.136 66 Effetto inox  
BO 52.136 42 Cromatura lucida  
BO 52.136 45 Cromatura opaca

## Pomello porta doccia ø 40 mm



Lunghezza impugnatura: 37 mm · due lati · ottone · Foro nel vetro: ø 12 mm · per spessori vetro 6-10 mm

BO 52.137 50 Effetto inox  
BO 52.137 51 Cromatura lucida  
BO 52.137 52 Cromatura opaca

## Guarnizioni porta doccia

Una grande scelta di guarnizioni per porte doccia è disponibile nel nostro catalogo o nel negozio on-line di Bohle [www.bohle.it](http://www.bohle.it).

## Fogli misura

I progetti misura per i diversi tipi di doccia che possono essere realizzati con la serie Europe, sono disponibili nel settore download dal nostro sito Internet. Su richiesta inviamo i progetti anche per posta.

## Protezione ottimale ed igiene perfetta con ClearShield®

Residui di sapone e shampoo e il calcare dell'acqua influiscono negativamente sull'aspetto e l'igiene di una doccia in vetro. Ciò può essere impedito con la tecnologia ClearShield®. ClearShield® si è imposto da oltre 20 anni sul mercato internazionale. Può essere applicato sia su superfici nuove che su quelle usate. Il vetro trattato in questo modo ha caratteristiche eccezionali: respinge lo sporco, è facile da pulire ed è igienico.

Per sapere di più su ClearShield® rivolgersi alla filiale Bohle più vicina.

### Italia

Bohle Italia s.r.l.  
Via Cavallotti 28  
I-20081 Abbiategrasso

T +39 02 9496-7790  
F +39 02 9460-9011

info@bohle.it  
www.bohle.it