

NBohle

Prodotti sempre pronti

Tutto per i professionisti



I marchi dei prodotti Bohle

I nostri prodotti devono avere un elevato standard qualitativo. Ed anche il nostro servizio assistenza. La filosofia Bohle non prevede soltanto una consulenza su argomenti tecnici legati all'utilizzo o una

consulenza durante la scelta dei nostri prodotti. Vi assistiamo anche nel Vostro lavoro quotidiano con le visite del servizio esterno e il trasferimento di know-how.

I marchi dei prodotti Bohle nascono da una storia aziendale iniziata oltre 85 anni fa e non sono soltanto garanzia di qualità ma identificano addirittura intere tipologie di prodotti.

Silberschnitt

Sotto il marchio Silberschnitt® esiste la più ampia gamma di prodotti legati al mondo del taglio e troncaggio del vetro.

DIAMANTOR

L'apprezzato marchio Diamantor® Vi offre speciali tagliavetro ed un ampio assortimento di utensili diamantati adatti a macchine più piccole.

VERIBOR

Da molto tempo Veribor® è sinonimo di affidabilità e sicurezza nei prodotti tecnici per la movimentazione del vetro.

VERIFIX

Nel capitolo Verifix® trovate tutti i Prodotti legati all'incollaggio con adesivi UV. Prodotti di alta Qualità che vi permetteranno di realizzare incollaggi sicuri e con lunga vita nel tempo.

BriteGuard®

Con BriteGuard® la Bohle é riuscita a sviluppare e produrre un sistema di protezione delle superfici in vetro che fissa nuovi parametri. Trattamento per superfici sia lisce che sabbiate.

Ordinare a Bohle



Telefono / fax

Da Lunedì a Venerdì 08.30 - 17.30

Prezzi

Fate riferimento ai prezzi riportati su questo catalogo.
Attenzione alle colonne prezzo
Per grandi quantità chiedeteci un'offerta.

Spedizioni

Entro 48 ore



Internet

www.bohle.it
24 ore / 365 giorno all'anno

Prezzi

Potete vedere direttamente i prezzi a voi riservati.
Offerte speciali solo su internet.

Spedizioni

Garanzia di consegna*
viene data priorità massima agli ordine via internet.

Capitoli

01	Incollaggio del vetro	4
02	Protezione superfici	19
03	Taglio automatico del vetro	22
04	Sistemi porte per interni	26
05	Parti metalliche per mobili	43
06	Parti metalliche per bagno	50
07	Sistemi per balaustre	75

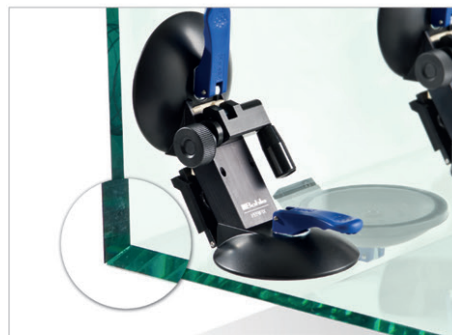


Incollaggio del vetro

La tecnologia di incollaggio vetro si è sviluppata negli ultimi anni per diventare un'integrale, stato di forma d'arte della tecnologia nell'industria della trasformazione del vetro. Di conseguenza, le richieste provenienti sia dall'industria che dal vetraio

individuale sono costantemente in crescita. Bohle offre tutto il necessario per l'incollaggio perfetto. Oltre alla sua esperienza di 25 anni di incollaggio vetro, la società ha anche la gamma prodotti più vasta al mondo e ciò porta evidenti vantaggi per il vostro business:

per esempio, molteplici possibilità di design, tempi di lavorazione brevi e costi bassi per le attrezzature. Aprire nuovi campi di attività e ampliare l'offerta per i vostri clienti.



Pulizia

Questi detergenti di alta qualità Bohle sono l'ideale per rimuovere lo sporco ostinato dalle superfici di vetro, per la pulizia quotidiana del vetro o per la pulizia finale ad incollaggio ultimato.

▶ Bohle Detergente Speciale



Pulisce: vetro, ceramica e gomma · sgrassa le superfici · effetto pulente davvero globale · ideale come pulizia preliminare prima di incollare parti di vetro.
· Utilizzare per incollaggio UV

Rif.	Confezione - incl.
BO 5107910	Vaporizzatore ricaricabile 0,25 litro · Spruzzatore
BO 5107911	Ricarica 1 litro
BO 5107912	1 tanica refill 27 litri

▶ Raschietto per vetro Premium "Martor"



Di metallo · con protezione lama · lame intercambiabili · per togliere residui di adesivo UV indurito dalle superfici di vetro · anche per angoli difficili da raggiungere · Made in Germany

i Larghezza della lama 40 mm

Rif.	Descrizione
BO 5141000	Raschietto per vetro
BO 5141001	Lame ricambio · 100 pezzi

Trattamento di silicatizzazione Pyrosil

Per fare in modo che gli incollaggi rimangano stabili anche in ambienti umidi (per esempio i bagni) o su superfici aventi una tensione superficiale inferiore a 38 Nm/m, occorre utilizzare la tecnologia del pretrattamento Pyrosil®. Con l'aiuto di un bruciatore a fiamma, si deposita sulla superficie di incollaggio uno strato di silicato sinterizzato. Nel secondo passaggio, si applica il primer Pyrosil® che reagisce con lo strato di silicato sinterizzato formando così un legame chimico stabile con l'adesivo in fase di incollaggio. Un incollaggio pretrattato in questo modo rimane protetto nel tempo contro le infiltrazioni di umidità. Non è più necessario sigillare l'incollaggio. Molte superfici di vetro idrofobiche (la superficie è idrorepellente e impedisce che l'adesivo venga distribuito in maniera sufficiente) possono diventare idrofile (eccellente grado di bagnabilità, perfetto per l'incollaggio) grazie alla tecnologia Pyrosil®. Se necessario fate campioni di incollaggi. Grazie alla tecnologia Pyrosil®, è possibile avere la massima adesione possibile degli adesivi UV sulle superfici di vetro o di metallo, che porta alla massima durata di incollaggi impegnativi, soggetti a forti carichi. La superficie viene trattata con la parte azzurra della fiamma che deve essere mossa in maniera uniforme sulla superficie dell'incollaggio per tre o quattro volte. Una distanza troppo lunga o troppo corta, può avere effetti negativi sull'incollaggio finale. Raccomandiamo di pretrattare sempre i vetri temperati con Pyrosil prima dell'incollaggio.

▶ Pyrosil® Kit professionale



Per migliorare, sul lungo periodo, l'adesione di incollaggi difficili. Particolarmente adatto per un utilizzo regolare in ambiente industriale, questo kit è dotato di bruciatore più grande con una maggiore quantità di contenuto, elementi operativi più robusti e base di supporto. Questo kit contiene un bruciatore con accensione piezoelettrica, 2 cartucce di gas da 27,5 g, 2 bottigliette da 50 ml di primer e pennello per l'applicazione. Il contenuto è sufficiente a pretrattare circa 10.000 cm² di superficie d'incollaggio - Il bruciatore viene fornito vuoto.

Rif.	Descrizione
BO 5209491	Kit Professionale Pyrosil®

▶ Pyrosil® Primer



Rif.	Confezione
BO 5209494	50 ml
BO 5209498	250 ml

▶ Pyrosil® Cartuccia



Rif.	Descrizione - Per - Produttività
BO 5209496	Cartuccia 27,5 g - BO 5209491 - ca. 5,3 sq ft / 0,5 m ²

▶ Bruciatore di ricambio Pyrosil®



Rif.	Descrizione
BO 5500455	Bruciatore di ricambio Pyrosil®

Elementi di Fissaggio

Una gamma speciale di attrezzature per il posizionamento dei vetri. Utili per molte applicazioni - per l'incollaggio di bordi.

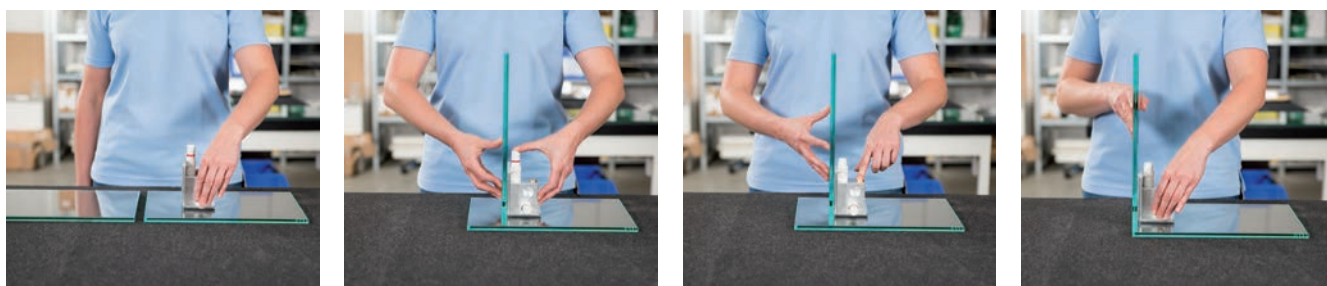
▶ Ventosa angolare a pompa Set Verifix®



VERIFIX

In valigetta da trasporto - poichè questi strumenti ausiliari di fissaggio vengono quasi sempre utilizzati a coppie, Bohle offre un set in una valigetta da trasporto per assicurare un' adeguata protezione alle ventose.
· Una perdita di vuoto è indicata da un anello rosso di allarme. Il vuoto può essere ripristinato semplicemente spingendo la pompa a mano.

Rif.	Descrizione
BO 638.9	Set di ventose angolari a pompa Verifix®





Ventose ad angolo Verifix® Pro 45°



La ventosa angolare Verifix® Pro 45° fa parte della gamma prodotti Verifix®, eccelle per l'alta precisione, la massima ripetibilità, la maneggevolezza e assicura l'assenza totale di vibrazioni e scivolamenti dei pezzi. Lo specifico braccio di posizionamento è una caratteristica unica di questo dispositivo. Consente di posizionare facilmente, con precisione e rapidità, la ventosa angolare su qualunque bordo molato a 45°, indipendentemente dallo spessore della lastra di vetro. Finalmente anche lastre di vetro molate a 45° possono essere posizionate con rapidità e precisione una contro l'altra grazie alle ventose Verifix®. Non sarà più necessario effettuare una sistemazione complicata e laboriosa delle lastre. · Esatta regolazione dello spazio di incollaggio (= ovvero lo spessore dello strato di adesivo) · molto robusto

i Altezza 176 mm · Profondità 160 mm · Ventosa 110 mm ø

Rif.	Descrizione
BO 639.3	Set con 2 BO 639.2



Verifix® Fermo per incollaggio 45°



Finalmente anche lastre di vetro molate a 45° possono essere posizionate con rapidità e precisione una contro l'altra grazie alle ventose Verifix®. Non sarà più necessario effettuare una sistemazione complicata e laboriosa delle lastre.

Attenzione:

Ideale per l'utilizzo con la ventosa angolare per 45° Verifix® Pro (BO 639.2)

Rif.	Descrizione
BO 639.4	Set da 2 pz.



Ventose ad angolo Verifix® Pro 90°

Verifix® Pro è un prodotto eccezionale nell'ambito delle attrezzature di posizionamento e fissaggio per incollare il vetro. Specificamente per gli incollaggi UV utilizzati nell'industria dei mobili in vetro o nella realizzazione di vetrine, VERIFIX PRO offre la massima sicurezza contro le vibrazioni e gli scivolamenti – negli incollaggi angolari e in quelli a T. · Esatta regolazione dello spazio di incollaggio (= ovvero lo spessore dello strato di adesivo) · molto robusto

i Altezza 176 mm · Profondità 160 mm · Ventosa 110 mm ø



Rif.	Descrizione
BO 639.1	Set di 2 ventose

Adesivi ad indurimento UV

Gli adesivi UV con speciali proprietà sono ideali per incollaggi duraturi e stabili nel tempo di diversi materiali come vetro/vetro e vetro/metallo. A questo scopo Bohle ha sviluppato una ampia gamma di adesivi UV che hanno contribuito a rendere Bohle leader nel settore dell'incollaggio UV.

▶ Adesivo UV Verifix® MV 760



VERIFIX



L'adesivo ad indurimento a raggi UVA Verifix® MV 760 è un adesivo a media viscosità che, grazie alle sue proprietà adesive è adatto ad applicazioni universali. Ha una forte tenuta ed è molto resistente alle vibrazioni per cui è ideale tanto per incollaggi vetro/metallo quanto vetro/vetro. Presenta trasparenza ottica e duratura resistenza all'ingiallimento. E' particolarmente importante evidenziare la sua grande resistenza all'umidità. Verifix® MV 760 viene usato soprattutto per costruzioni di vetro sottoposte a intenso sforzo statico o dinamico.

ⓘ Viscosità media 1500 mPas · Resistenza al taglio 25 MPa · Fessura di incollaggio 0,08 - 0,5 mm · Massima temperatura costante 70 °C · Resistenza alla temperatura -40 - +120 °C · Colore: cristallino · Capillarità no · Compensazione tensioni limitata · Resiste agli urti si · Uso con attivatore no · Compensa vibrazioni si · Resiste all'umidità si · Indurisce con UVA si · Indurisce con luce visibile no · Costruzioni aperte e chiuse

Rif.	Confezione
BO MV76025	250 g
BO MV76010	100 g

▶ Adesivo UV Verifix® MV 760VIS



VERIFIX



L'adesivo Verifix® MV 760VIS che indurisce con UVA e luce visibile è utilizzabile per svariate applicazioni grazie alle sue proprietà adesive. E' l'ideale per incollaggi vetro/vetro e vetro/metallo soprattutto quando vengano richieste alte tenute meccaniche forze statiche e/o dinamiche. Importante: Verifix® MV 760VIS nasce per l'incollaggio di vetri laminati, sia vetro/vetro che vetro/metallo.

ⓘ Viscosità media 1500 mPas · Resistenza al taglio 25 MPa · Fessura di incollaggio 0,08 - 0,5 mm · Massima temperatura costante 70 °C · Resistenza alla temperatura -40 - +120 °C · Colore: cristallino · Capillarità no · Compensazione tensioni limitata · Resiste agli urti si · Uso con attivatore no · Compensa vibrazioni si · Resiste all'umidità si · Indurisce con UVA si · Indurisce con luce visibile si · Costruzioni aperte e chiuse

Rif.	Confezione
BO MV76V25	250 g
BO MV76V10	100 g



Adesivo UV Verifix® LV 740



VERIFIX



Questo adesivo UVA ha una bassa viscosità e grazie alla buona azione capillare è ideale per incollaggi di vetro/vetro normale oppure temperato. Alta resistenza meccanica abbinata a una buona elasticità. La speciale formula rende Verifix LV 740 perfettamente cristallino e senza problemi di ingiallimento nel tempo. Consigliamo l'utilizzo di questo adesivo quando avete necessità di incollaggi otticamente perfetti nella realizzazione di mobili o vetrinette. Altro punto importante è anche l'alta resistenza all'umidità. I campi di applicazione di questo adesivo sono oggetti in vetro sottoposti a forze sia statiche che dinamiche. I tempi ridotti di pulizia risultano in cicli produttivi più veloci ed efficaci. Campi di applicazione: costruzioni in vetro sia aperte che chiuse. Oggetti in vetro sottoposti a forze sia statiche che dinamiche. Cicli di produzione veloci ed efficienti.

i Viscosità bassa 80 mPas · Resistenza al taglio 17 MPa · Fessura di incollaggio 0,04 - 0,2 mm · Massima temperatura costante 70 °C · Resistenza alla temperatura -40 - +120 °C · Colore: cristallino · Capillarità ottima · Compensazione tensioni limitata · Resiste agli urti no · Uso con attivatore no · Compensa vibrazioni limitata · Resiste all'umidità si · Indurisce con UVA si · Indurisce con luce visibile no · Costruzioni aperte e chiuse

Rif.	Confezione
BO LV74025	250 g
BO LV74010	100 g



Adesivo UV Verifix® LV 740VIS



VERIFIX



Nuovo adesivo UV che indurisce anche con la luce diurna, Verifix® LV 740VIS è un adesivo a bassa viscosità che, grazie alla sua eccellente azione capillare, è l'ideale per la costruzione di mobili in vetro sottoposti a carichi sia dinamici che statici. Cicli di produzione veloci grazie al poco tempo richiesto per detergere la colla in eccesso. Grande tenuta meccanica accoppiata ad una buona elasticità. La sua formula speciale rende Verifix® LV 740VIS ideale per l'incollaggio di vetri laminati con vetri laminati. Il PVB assorbe gran parte dei raggi UV ma questo adesivo indurisce anche con i raggi oltre i 380 nm e quindi non ha problemi di indurimento. Perfettamente cristallino, basso assorbimento di umidità ed alta resistenza all'ingiallimento. Attenzione al luogo di lavoro, se è presente troppa luce, l'adesivo potrebbe indurire da sé.

i Viscosità bassa 80 mPas · Resistenza al taglio 17 MPa · Fessura di incollaggio 0,04 - 0,2 mm · Massima temperatura costante 70 °C · Resistenza alla temperatura -40 - +120 °C · Colore: cristallino · Capillarità ottima · Compensazione tensioni limitata · Resiste agli urti no · Uso con attivatore no · Compensa vibrazioni limitata · Resiste all'umidità si · Indurisce con UVA si · Indurisce con luce visibile si · Costruzioni aperte e chiuse

Rif.	Confezione
BO LV74V25	250 g
BO LV74V10	100 g

▶ Adesivo UV Verifix® B 665-0

VERIFIX



Questo adesivo UVA è cristallino ed ha bassa viscosità. Grazie alla sua capillarità permette l'applicazione dall'esterno quando i vetri sono già posizionati definitivamente. Nella realizzazione di mobili in vetro è l'adesivo ideale da utilizzare in quanto il tempo di pulizia è molto ridotto dato che penetra solo dove necessario. L'adesivo B 665-0 non resiste all'umidità e quindi non se ne consiglia l'utilizzo in ambienti umidi. Dopo l'irraggiamento è molto duro e relativamente rigido, cioè non elastico. Tenete conto di ciò in base alle dimensioni dell'oggetto che realizzate. Campi di applicazione: costruzioni in vetro sia aperte che chiuse. Oggetti in vetro sottoposti a forze statiche Cicli di produzione veloci ed efficienti

· Attenzione: l'adesivo UV Verifix® tipo B 665-0 non deve essere utilizzato per incollare vetro temperato! · Periodo utile di utilizzo del prodotto nella confezione originale: 12 mesi dalla data di produzione.

i Viscosità bassa 80 mPas · Resistenza al taglio 23 MPa · Fessura di incollaggio 0,04 - 0,2 mm · Massima temperatura costante 50 °C · Resistenza alla temperatura -40 - +120 °C · Colore: cristallino · Capillarità ottima · Compensazione tensioni no · Resiste agli urti no · Uso con attivatore no · Compensa vibrazioni no · Resiste all'umidità no · Indurisce con UVA si · Indurisce con luce visibile no · Costruzioni aperte e chiuse

Rif.	Confezione
BO 5209321	250 g
BO 5209300	100 g

▶ Adesivo UV Verifix® B 682-T



VERIFIX



Questo adesivo UV è trasparente con viscosità media. Non lavora per capillarità e deve quindi essere applicato prima dell'assemblaggio finale. Grazie alla grande resistenza meccanica questo adesivo è l'ideale per incollaggi importanti. Incollaggi vetro/metallo risultano ottimi con questo adesivo. Si possono comunque incollare al vetro molti altri materiali come pietra, legno e molti tipi di plastica. Raccomandiamo di eseguire test di incollaggio quando si tratta di plastica. L'adesivo UV Verifix® B 682-T reagisce anche con Bohle UV - Attivatore LF (Art. BO 5209365 / BO 5209367) senza la necessità di esposizione ai raggi UV. Utilizzando l'attivatore l'incollaggio potrebbe ingiallire leggermente. · Periodo utile di utilizzo del prodotto nella confezione originale: 12 mesi dalla data di produzione.

i Viscosità media 900 mPas · Resistenza al taglio 26 MPa · Fessura di incollaggio 0,09 - 0,5 mm · Massima temperatura costante 50 °C · Resistenza alla temperatura -40 - +140 °C · Colore: trasparente · Capillarità no · Compensazione tensioni limitata · Resiste agli urti si · Uso con attivatore si · Compensa vibrazioni si · Resiste all'umidità no · Indurisce con UVA si · Indurisce con luce visibile no · Costruzioni aperte e chiuse

Rif.	Confezione
BO 5209395	250 g
BO 5209394	100 g

▶ Attivatore tipo LF



In casi in cui non sia possibile l'utilizzo della lampada, questo attivatore permette l'indurimento dell'adesivo Verifix® B 682-T, ad esempio con vetro colorato, verniciato, vetro laminato, incollaggi metallo-metallo etc. Utilizzando l'attivatore l'incollaggio potrebbe ingiallire leggermente. · Non è necessario utilizzare una lampada UV aggiuntiva. · Durata in magazzino: 6 mesi

Rif.	Confezione
BO 5209365	9 ml
BO 5209367	50 ml

Consiglio:

Prodotto sensibile all'aria!
Chiudere sempre la bottiglia non appena terminato l'utilizzo.

▶ Primer per vetro/metallo incollaggio UV



Per aumentare l'adesione su alluminio, superfici cromate o nichelate. · per incollaggi con adesivi acrilici · Periodo utile di utilizzo del prodotto nella confezione originale: 12 mesi dalla data di produzione.

Rif.	Confezione
BO 5209488	100 g
BO 5209489	1000 g



▶ Adesivo UV Verifix® B 678-0 Lamifix



VERIFIX



Questo adesivo UV è perfettamente trasparente ed ha una viscosità media. Lavora per capillarità con vetro sp. max 6 mm. Grazie alla sua elasticità, con questo adesivo si possono incollare diversi materiali. Ha anche la capacità di assorbire le vibrazioni ma la sua maggiore peculiarità è di essere la soluzione ideale per incollare vetro laminato, dove il PVB assorbe la gran parte dei raggi UV. Questo adesivo indurisce anche con la luce diurna e quindi reagisce con i raggi UV oltre i 380 nm ed indurisce. Incollaggi a 90° non sono un problema perché l'adesivo non danneggia il PVB. Lamifix è l'adesivo ideale per incollare vetro laminato con vetro laminato oppure con vetro normale ma anche con legno, pietra, metallo e molti prodotti plastici. Nel caso di incollaggi con plastica consigliamo di eseguire dei test preventivi sempre e comunque. Campi di applicazione: costruzioni in vetro tridimensionali, incollaggio di vetro laminato, incollaggio di vetro colorato. - Periodo utile di utilizzo del prodotto nella confezione originale: 12 mesi dalla data di produzione.

i Viscosità media 600 mPas · Resistenza al taglio 9 MPa · Fessura di incollaggio 0,06 - 0,3 mm · Massima temperatura costante 50 °C · Resistenza alla temperatura -40 - +100 °C · Colore: cristallino · Compensazione tensioni ottima · Resiste agli urti no · Uso con attivatore no · Compensa vibrazioni · Resiste all'umidità si · Indurisce con UVA si · Indurisce con luce visibile si · Costruzioni chiuse · Elasticità ottima

Rif.	Confezione
BO 5209360	85 g

▶ Adesivo UV Verifix® B 690-0

VERIFIX



Questo adesivo ad indurimento UV è cristallino e di media viscosità. Mostra una buona azione capillare con vetro di spessore fino a 6 mm. Grazie alla sua eccezionale elasticità è ideale sia per incollaggi di materiali diversi che di superfici fino a 1-2 m². E' anche particolarmente importante ricordare la sua grande resistenza all'umidità. Quando si incollano materiali termoplastici, si dovranno sempre effettuare dei test approfonditi dato che non tutti i materiali termoplastici si possono incollare senza problemi. - Periodo utile di utilizzo del prodotto nella confezione originale: 12 mesi dalla data di produzione.

i Viscosità media 600 mPas · Resistenza al taglio 9 MPa · Fessura di incollaggio 0,06 - 0,3 mm · Massima temperatura costante 50 °C · Resistenza alla temperatura -40 - +100 °C · Colore: cristallino · Compensazione tensioni ottima · Resiste agli urti no · Uso con attivatore no · Compensa vibrazioni · Resiste all'umidità si · Indurisce con UVA si · Indurisce con luce visibile no · Costruzioni chiuse · Elasticità ottima

Rif.	Confezione
BO 5209370	85 g



Proprietà degli Adesivi

Caratteristiche	MV 760	MV 760VIS	LV 740	LV 740VIS
Viscosità	media 1500 mPas	media 1500 mPas	bassa 80 mPas	bassa 80 mPas
Resistenza al taglio	25 MPa	25 MPa	17 MPa	17 MPa
Fessura di incollaggio	0,08 - 0,5 mm	0,08 - 0,5 mm	0,04 - 0,2 mm	0,04 - 0,2 mm
Massima temperatura costante	70 °C	70 °C	70 °C	70 °C
Resistenza alla temperatura	-40 - +120 °C	-40 - +120 °C	-40 - +120 °C	-40 - +120 °C
Colore:	crystallo	crystallo	crystallo	crystallo
Capillarità	no	no	ottima	ottima
Compensazione tensioni	limitata	limitata	limitata	limitata
Resiste agli urti	si	si	no	no
Uso con attivatore	no	no	no	no
Compensa vibrazioni	si	si	limitata	limitata
Resiste all'umidità	si	si	si	si
Indurisce con UVA	si	si	si	si
Indurisce con luce visibile	no	si	no	si
Costruzioni	aperte e chiuse	aperte e chiuse	aperte e chiuse	aperte e chiuse
Resiste all'ingiallimento	si	si	si	si
Elasticità	resiste agli urti	resiste agli urti	limitata	limitata
Caratteristiche	B 665-0	B 682-T	B 678-0	B 690-0
Viscosità	bassa 80 mPas	media 900 mPas	media 600 mPas	media 600 mPas
Resistenza al taglio	23 MPa	26 MPa	9 MPa	9 MPa
Fessura di incollaggio	0,04 - 0,2 mm	0,09 - 0,5 mm	0,06 - 0,3 mm	0,06 - 0,3 mm
Massima temperatura costante	50 °C	50 °C	50 °C	50 °C
Resistenza alla temperatura	-40 - +120 °C	-40 - +140 °C	-40 - +100 °C	-40 - +100 °C
Colore:	crystallo	trasparente	crystallo	crystallo
Capillarità	ottima	no	limitata	limitata
Compensazione tensioni	no	limitata	ottima	ottima
Resiste agli urti	no	si	no	no
Uso con attivatore	no	si	no	no
Compensa vibrazioni	no	si		
Resiste all'umidità	no	no	si	si
Indurisce con UVA	si	si	si	si
Indurisce con luce visibile	no	no	si	no
Costruzioni	aperte e chiuse	aperte e chiuse	chiuse	chiuse
Resiste all'ingiallimento	no	no	si	si
Elasticità	rigida	resiste agli urti	ottima	ottima



▶ Incollaggi possibili

Caratteristiche	MV 760	MV 760VIS	LV 740	LV 740VIS
Vetro/Vetro	si	si	si	si
Vetro/Metallo	si	si	no	no
Vetro temp/ vetro temp	si	si	si	si
Vetro/ pietra	limitata	limitata	no	no
Vetro/Legno	limitata	limitata	no	no
Vetro lam/ vetro	limitata	si	limitata	si
Vetro lam/ vetro lam	no	si	no	si
Vetro lam/pietra	no	limitata	no	no
Vetro lam/ legno	no	limitata	no	no
Vetro lam/ metallo	no	si	no	no
Vetro lam/ vetro temp	limitata	si	limitata	si
Vetro/ plastica	limitata	limitata	no	no
Vetro lam/ plastica	no	limitata	no	no
Plastica/ plastica	no	no	no	no
Plastica/ metallo	no	no	no	no
Plastica/ vetro temp	no	limitata	no	no
Caratteristiche	B 665-0	B 682-T	B 678-0	B 690-0
Vetro/Vetro	si	si	si	si
Vetro/Metallo	no	si	limitata	limitata
Vetro temp/ vetro temp	no	si	si	si
Vetro/ pietra	no	limitata	limitata	limitata
Vetro/Legno	no	limitata	limitata	limitata
Vetro lam/ vetro	limitata	limitata	si	limitata
Vetro lam/ vetro lam	no	no	si	no
Vetro lam/pietra	no	no	limitata	no
Vetro lam/ legno	no	no	limitata	no
Vetro lam/ metallo	no	no	limitata	no
Vetro lam/ vetro temp	no	limitata	si	limitata
Vetro/ plastica	no	limitata	limitata	no
Vetro lam/ plastica	no	no	limitata	no
Plastica/ plastica	no	no	no	no
Plastica/ metallo	no	no	no	no
Plastica/ vetro temp	no	no	limitata	no



▶ Aghi di dosaggio



Per adesivi UV · usare solo con l'adattatore BO 52 093 20

Rif.	Colore · Diametro · Per adesivo
BO 5209304	arancione · 0,33 mm · B 665-0 / LV 740 / LV 740 VIS
BO 5209305	blu · 0,41 mm · B 665-0 / LV 740 / 420 VIS / LV 740 VIS
BO 5209306	rosa · 0,58 mm · B 678-0 / B 690-0
BO 5209307	verde · 0,84 mm · B 678-0 / B 690-0
BO 5209308	ambra · 1,37 mm · B 682-T / MV 760 / MV 760 VIS
BO 5209309	oliva · 1,6 mm · 682-T / MV 760 / MV 760 VIS

▶ Set di Aghi di Dosaggio con Adattatore



Set comprendente un adattatore con 5 aghi di dosaggio

i Diametro 0,33 · 0,41 · 0,58 · 0,84 · 1,37 mm

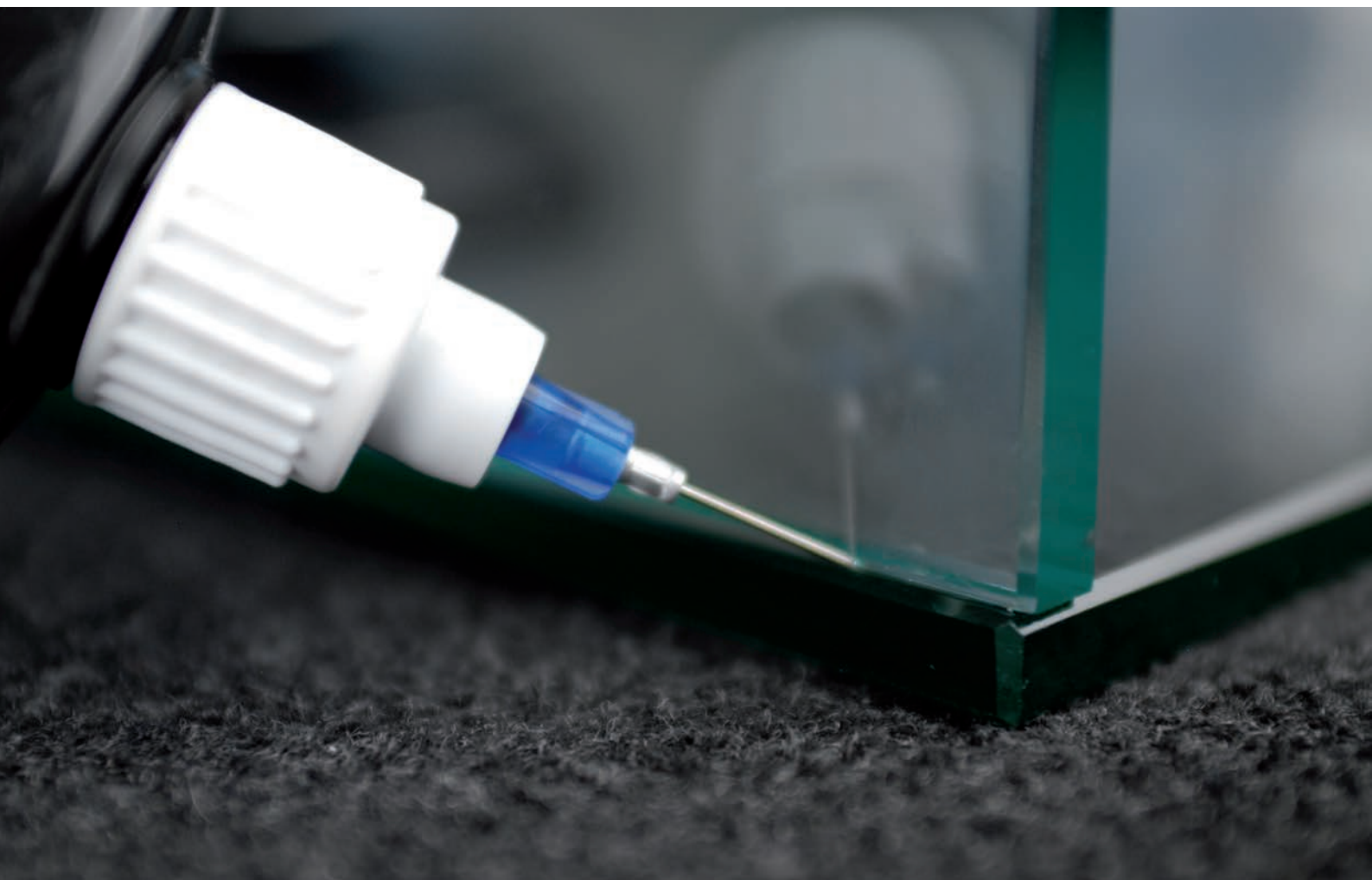
Rif.	Descrizione
BO 5209319	Set di Aghi di Dosaggio con Adattatore

▶ Adattatore per Aghi



Per tutti i flaconi di adesivo UV Bohle (tranne che per il contenitore da 1 litro)

Rif.	Descrizione
BO 5209320	Adattatore per Aghi



Lampade UVA a tubo

Il portafoglio prodotti comprende lampade a tubo di lunghezze diverse. In tal modo, diventa possibile indurire quasi tutti gli incollaggi vetro/vetro senza tensioni. Se necessario, la maggior parte dei modelli consente una facile sostituzione delle lampadine e dei tubi di protezione, in modo da potere usare le lampade per molti anni.



Verifix® UVA-Star 500, 1110, 1410



Le nuove lampade a tubo UV, Verifix® UVA-Star, uniscono tecnologia all'avanguardia e design innovativo. Si è ottenuta una migliore prestazione UVA grazie all'utilizzo di tubi "T8", che offrono un consumo energetico significativamente inferiore ai precedenti. · Un trasformatore elettronico di alta qualità è ora integrato nell'alloggiamento della lampada, rendendo molto più semplice e comodo l'utilizzo delle lampade a tubo UV, Verifix® UVA-Star. Il posizionamento di più tubi l'uno accanto all'altro, consente l'indurimento privo di tensioni di bordi incollati più lunghi di 1.410 mm. · Disponibili tutte le lunghezze a 110 o 230 volt · Lampada a luce bianca con emissione di raggi UV tra 315 - 400 nm · Tubo e lampada protettivi possono essere sostituiti in modo semplice e rapido · Massima potenza dopo una breve fase di riscaldamento di soli 5 minuti · Adatte all'indurimento di adesivi acrilici che polimerizzano ai raggi UVA visibili e non · Particolarmente indicate per l'indurimento privo di tensioni negli incollaggi vetro-vetro

Rif.	Versione
BO 5500380	Verifix® UVA-Star 500, 230 volts, 18 watts, lung. utile 500 mm
BO 5500382	Lampada ric. per Verifix® UVA-Star 500
BO 5500385	Verifix® UVA-Star 1110, 230 volts, 36 watts, lung. utile 1110 mm
BO 5500387	Lampada ric. per Verifix® UVA-Star 1110
BO 5500390	Verifix® UVA-Star 1410, 230 volts, 58 watts, lung. utile 1410 mm
BO 5500392	Lampada ric. per Verifix® UVA-Star 1410

Lampade UVA

Le lampade portatili a raggi UV sono particolarmente adatte per l'incollaggio di parti di metallo al vetro, nonché per piccoli oggetti di vetro con brevi distanze di incollaggio, anche per applicazioni industriali o in serie. Sono lampade eccezionali grazie al tempo di indurimento molto breve. Il nuovo faretto a LED a codice BO 5500358 consente di avere notevoli vantaggi rispetto alla lampada tradizionale: vita del LED oltre 10.000 ore di lavoro. Raggi UV emessi di una unica lunghezza d'onda riducono i tempi di indurimento dell'adesivo.

▶ Lampada UVA Manuale UVAHAND 250



Per utilizzi su piccole superfici d'incollaggio - tempi di indurimento molto brevi, lunghezza d'onda dei raggi UVA da 315 a 400 nm, con timer integrato, distanziali contro il surriscaldamento, ventola di raffreddamento integrata, schermo filtro speciale. - Per indurimento degli adesivi UV, 230 V, 100 Watt, con disco filtrante, ideale per incollaggi vetro/metallo.

Rif.	Versione - Per - Descrizione
BO 5209404	230 Volt, 250 Watt, luce bianca
BO 5500358	Faretto LED 365
BO 5209407	Bulbo di ricambio per 5209404





Protezione Superfici

BriteGuard® è un marchio registrato che appartiene a Bohle AG. Da 90 anni sviluppiamo, produciamo e distribuiamo prodotti per la lavorazione e la finitura del vetro - non importa cosa intendiate fare con il vetro, il nostro vasto assortimento offre i

prodotti e le soluzioni adatti - anche per la protezione delle superfici. Con BriteGuard®, Bohle è riuscita a sviluppare un sistema di protezione delle superfici che apre nuovi orizzonti.



Superfici ruvide

Il prodotto può essere applicato manualmente oppure con uno spruzzatore adatto ai liquidi infiammabili. Per effettuare il trattamento a mano, servirsi di dischetti di cotone o simili. Applicare sempre il trattamento con movimenti incrociati in modo da essere certi che sia stata applicata dappertutto una quantità sufficiente di materiale. Fare particolare attenzione alle aree vicino ai bordi e attorno ai fori e ai tagli.

BriteGuard® Surface SEALER X



Surface SEALER X è stato sviluppato appositamente per la protezione di superfici ruvide, che possono essere sia vetri satinati che sabbati. · Unitamente al flacone da 0,5 litri, la fornitura contiene anche la testina spruzzatore BO 5107810 · Attenzione: i contenitori da 5 l. devono essere consegnati via corriere normale. · Periodo utile di utilizzo del prodotto nella confezione originale: 12 mesi dalla data di produzione.

i Nota bene: Il materiale non è adatto per applicazioni in esterno. Se avete domande contattate il servizio tecnico.

Rif.	Confezione
BO 5820500	0,5 litro

Superfici lisce

Il trattamento può essere eseguito manualmente o con un nebulizzatore. In maniera manuale si possono usare dischetti di cotone o simili. Applicare il rivestimento sempre con movimenti incrociati per essere certi che il materiale venga distribuito ovunque uniformemente. Prestare particolare attenzione alle zone marginali oppure a quelle attorno a fori o fessure. A temperatura ambiente, BriteGuard® Surface SEALER ha un tempo di reazione di soli 30 minuti. All'occorrenza, questo tempo può essere adeguato in modo flessibile ai ritmi di produzione intervenendo sulla temperatura.

BriteGuard® Express

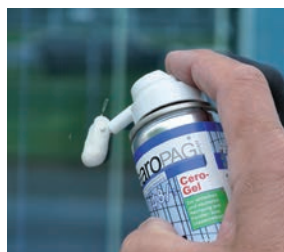


Prima del montaggio, proteggete le vostre docce in modo semplice e rapido con BriteGuard® Express. La superficie di vetro trattata viene protetta immediatamente e può essere pulita facilmente. In tal modo il vostro cliente godrà dei benefici di una doccia di qualità per lungo tempo. Il suo utilizzo non potrebbe essere più semplice di così. Il liquido speciale viene semplicemente applicato in maniera uniforme sulla superficie di vetro pulita per poi essere strofinato via con un panno adatto. L'unica cosa a cui occorre fare attenzione è di trattare le superfici completamente e in maniera uniforme. L'effetto protettivo viene attivato immediatamente. Questo prodotto ad un unico passaggio (one-step) è adatto sia per applicazioni in interni che in esterni. Può essere utilizzato con la stessa efficacia su box doccia in vetro ma anche su divisori o tetti di giardini d'inverno. L'effetto protettivo dura molto più a lungo rispetto a prodotti simili di protezione temporanea. · Protezione rapida per tutte le superfici di vetro liscio · Applicazione semplice - pulire la lastra di vetro, applicare BriteGuard® Express in maniera uniforme con un flacone spray e lucidare. · La superficie diventa immediatamente idrofoba (l'acqua scivola via) · Il vetro rimane protetto e facile da pulire per diversi mesi · Può sempre essere rinnovato · Per uso professionale e domestico · Flacone da 500 ml con spruzzatore

Rif.	Confezione
BO 5850050	500 ml

Lucidatura vetro e rimozione graffi superficiali

► Gel di lucidatura contenente cerio



Cero-Gel è un gel di lucidatura di alta qualità a base di ossido di cerio - un prodotto contenente elementi di terre rare. Prodotto eccellente perchè rimuove tutti i residui e la sporcizia presenti sul vetro e lascia la superficie estremamente brillante. Cero-Gel è stato sviluppato appositamente per le l'industria del vetro e delle finestre. Graffi molto fini, i primi segni di corrosione del vetro o macchie di cemento, di calcestruzzo o di silicone possono essere facilmente rimossi in questo modo. L'utilizzo di componenti di elevata qualità permette di applicare il gel in modo sistematico e preciso. Cero-Gel può essere applicato manualmente con un panno adatto (microfibra). In caso di contaminazione persistente e graffi capillari, è meglio utilizzare un dispositivo di lucidatura manuale. Come versione economica si consiglia la mola in feltro Bohle BO 5007901 insieme ad un trapano cordless o, per grandi superfici, il flessibile Flex BO 5300809 con il disco di feltro BO 5300811. Per la lucidatura finale, si consiglia Radora Brillant BO 5008003 o semplicemente la pulizia con acqua. I vostri vantaggi: - Lattina spray molto maneggevole - Applicazione semplice e pronta all'uso - Il gel di lucidatura non gocciola anche su superfici verticali - Può essere applicato in qualsiasi posizione - 360° Gruppi clienti ed applicazioni: - Vetrerie in genere - Produttori di finestre - Società di pulizia facciate - Lucidante per superfici in vetro, pietra, ceramica e pietra naturale - Pulizia pannelli solari - Lucidatura graffi superficiali

i Consiglio: La temperatura ottimale sulla superficie del vetro per ottenere una ottima lucidatura deve essere compresa tra + 50 ° e + 60 ° C. Al fine di evitare il surriscaldamento parziale o addirittura la rottura del vetro, l'area corrispondente deve essere raffreddata con acqua pulita durante la lucidatura.

Rif.
BO 5008004

► Mola di Lucidatura in Feltro



Con alberino incollato all'interno di diametro 6 mm - per rimuovere piccoli graffi o aree "cieche" del vetro utilizzare con il composto di lucidatura

i Diametro 80 mm - Spessore 30 mm - Colore bianco

Rif.
BO 5007901

► Polvere di sedimentazione



Aggrega anche le più piccole particelle di vetro sospese nel liquido di raffreddamento delle macchine, permettendo la sedimentazione. Quindi è possibile ottenere acqua praticamente chiara nel sistema. BO 50028310 Bohle Sediflock 310 polvere di sedimentazione, per l'uso esclusivo con i sistemi di pulizia delle acque Bohle Sedimentator. Adatto anche per la pulizia manuale dell'acqua di molatura! Aggiungere circa. 200 g di polvere di sedimentazione dopo aver terminato la molatura, mescolare per circa 3 minuti. Mantiene morbidi i fanghi e facilita la pulizia della vasca.

Rif.	Confezione - Descrizione
BO 50028310	10 kg - granuli

Fiberschnitt



Taglio automatico del vetro

Molti anni fa Bohle ha riconosciuto le notevoli caratteristiche delle rotelline di taglio in carburo di tungsteno. Uno dei maggiori vantaggi è la vita di taglio che è varie volte più lunga rispetto ad una rotellina convenzionale in acciaio. Inoltre la rotellina in carburo

di tungsteno ha proprietà di taglio che danno bordi di troncaggio puliti su vari spessori di vetro. Uno sviluppo simile è visibile anche con rotelline in PCD (diamante policristallino). La Bohle investe continuamente in ricerca e sviluppo, nuovi materiali sono testati

sia nel nostro laboratorio interno sia presso clienti di fiducia.



Rotelline di taglio in metallo duro

Le rotelline Silberschnitt sono disponibili in varie dimensioni, angoli di taglio e molature. Qui di seguito trovate la gamma dei tipi più comuni. Tutte le rotelline sono costruite con carburo di tungsteno di alta qualità e lavorate accuratamente con macchinari ad alta precisione.

▶ Silberschnitt® Rotelline di taglio in metallo duro 12



L'imballo standard consiste di 10 rotelline, per ordinare confezioni da 100 pz. dovete aggiungere una H alla fine del codice (es. 12A135H). Possono essere realizzati altri angoli di taglio indicando il tipo di rotellina seguito da tre zeri, specificate poi l'angolo desiderato sull'ordine. Il perno ideale è il BO 496.138F - il portarotellina ideale è il BO 432.0 - Per altri angoli di taglio, fate riferimento al nostro Online Shop.

❶ Diametro 4,10 mm · Spessore 1,08 mm · Foro 1,42 mm

Rif.	Angolo · Molatura · Unità
BO 12A135	135 ° · Active · 10 pezzi
BO 12A145	145 ° · Active · 10 pezzi
BO 12A155	155 ° · Active · 10 pezzi

▶ Silberschnitt® Rotelline di taglio in metallo duro 03



L'imballo standard consiste di 10 rotelline, per ordinare confezioni da 100 pz. dovete aggiungere una H alla fine del codice (es. 03A135H). Possono essere realizzati altri angoli di taglio indicando il tipo di rotellina seguito da tre zeri, specificate poi l'angolo desiderato sull'ordine. Il perno ideale è il BO 496.138F - il portarotellina ideale è il BO 432.0 - Per altri angoli di taglio, fate riferimento al nostro Online Shop.

❶ Diametro 5,60 mm · Spessore 1,08 mm · Foro 1,42 mm

Rif.	Angolo · Molatura · Unità
BO 03A135	135 ° · Active · 10 pezzi
BO 03A145	145 ° · Active · 10 pezzi
BO 03A155	155 ° · Active · 10 pezzi
BO 03A160	160 ° · Active · 10 pezzi

Portarotelline, plastica

La sostituzione della rotellina di taglio su banchi automatici è molto facilitata con l'utilizzo di portarotelline con la rotellina già integrata. Alcuni modelli hanno il vantaggio di avere diversi colori corrispondenti a i diversi angoli di taglio.

▶ Silberschnitt® Portarotellina 416 di materia plastica con rotelle HM



❶ Unità 10 pezzi

Rif.	Angolo di taglio · Colore · Molatura
BO 416A135	135 ° · bianco · Active
BO 416A140	140 ° · blu · Active
BO 416A145	145 ° · nero · Active
BO 416A150	150 ° · marrone · Active
BO 416A155	155 ° · rosso · Active
BO 416A165	165 ° · verde chiaro · Active

Portarotelline, acciaio

▶ Silberschnitt® Portarotellina metallo



Senza rotelline né perno (da ordinarsi separatamente) in lega di metallo di alta qualità · lavorati con precisione · adatti per i prodotti delle ditte Armatec, Bavelloni, Bottero, Bystronic, Grenzebach, Hegla, Intermac, Laser, Lisec, MacoTec, Olbricht, Pannkoke, Pfister, Rohmer & Stimpfig · Acciaio temprato

❗ Unità 10 pezzi

Rif.	per rotelline · Perno · Ideale perno in HM
BO 432.0	12, 03 · BO 496.138F, 496.139F

Perni HM

▶ SILBERSCHNITT perni HM



Perni per rotelle, metallo duro.

❗ Unità 10 pezzi

Rif.	Diametro · Lunghezza · Smusso
BO 496.138	1,38 mm · 4,2 mm · 0,4 x 45 °
BO 496.138F	1,38 mm · 4,2 mm · 0,4 x 45 °



Sistemi porte per interni

La Bohle offre una gamma prodotti molto differenziata ed altamente specializzata, inclusi articoli prodotti da aziende di qualità e selezionate oltre a prodotti innovativi. In questo capitolo troverete sistemi per porte scorrevoli e con cerniere per ogni

applicazione. Chiudiporta e ferramenta per soluzioni tutto vetro completano la lista.



Montaggio facile grazie all'innovativo design

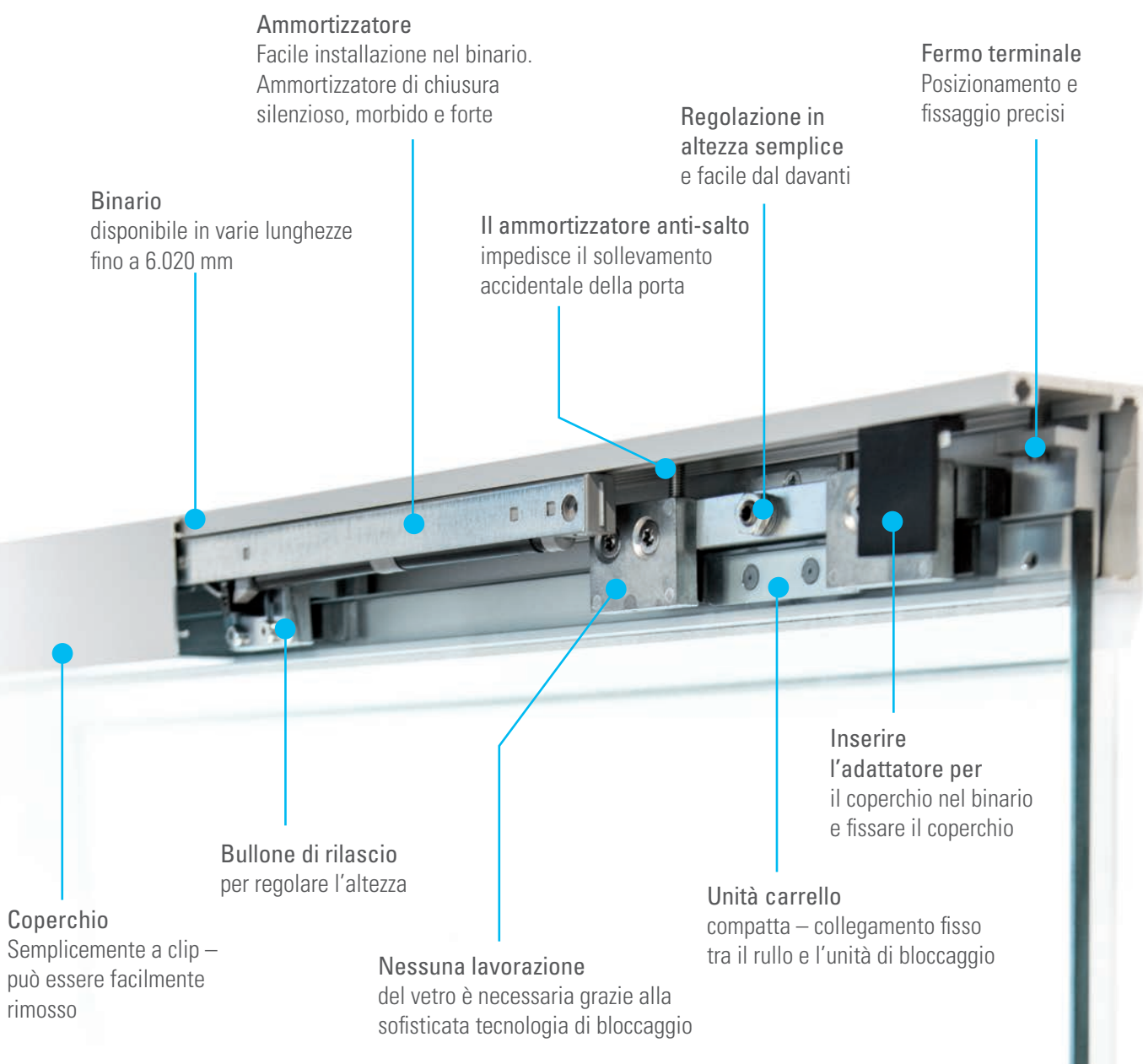


Image: SlideTec optima 80. Configurazione diversa con SlideTec optima

E' possibile trovare dettagliate istruzioni di montaggio, articoli, disegni e video per l'installazione sul nostro sito: www.bohle-group.com.

Finiture

Ciascun sistema è disponibile con le seguenti finiture:

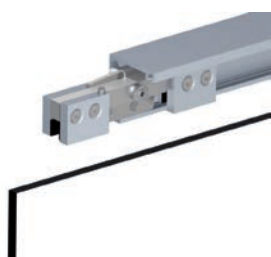


Bohle SlideTec optima 80

Vantaggi del prodotto:

- Coperchio a clip
- Semplicissima aggiunta del ammortizzatore di frenata – non è necessaria alcuna lavorazione del vetro
- Sofisticata tecnologia di bloccaggio - non è necessaria alcuna lavorazione del vetro
- Collegamento fisso tra il carrello e la pinza di bloccaggio
- Facile e semplice regolazione della porta dal davanti
- Bullone di rilascio per regolare l'altezza
- Distanze minime dalla parete
- Larghezza minima della porta con il ammortizzatore di frenata
- Guida inferiore unica per vetro di tutti gli spessori

▶ Set SlideTec optima 80 Montaggio a soffitto anta singola



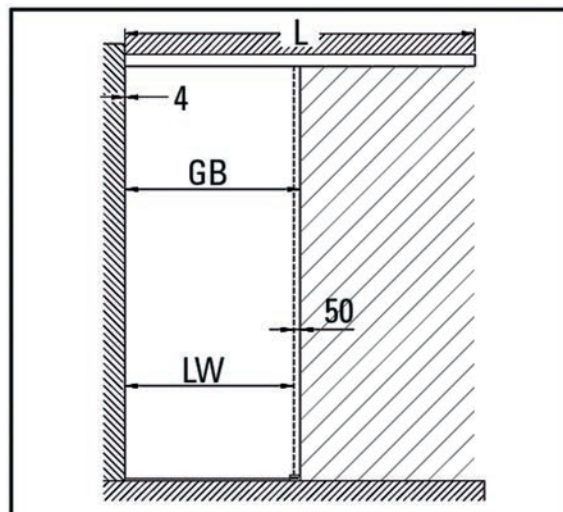
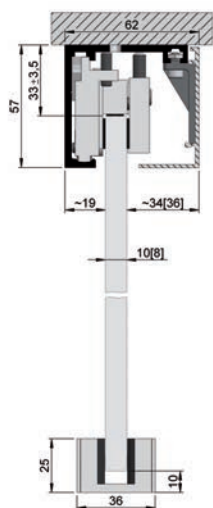
LW = Larghezza apertura · GB = Larghezza vetro · L = Lunghezza binario di scorrimento

i Montaggio a soffitto · Versione anta singola · Peso della porta max. 80 kg · Vetro temperato 8 + 10 mm · Vetro laminato di sicurezza composto da vetro temperato/PVB/vetro temperato 8,76 - 10,76 mm · Lavorazione del vetro no · Materiale Alluminio · Pre forato

Nella consegna sono compresi:

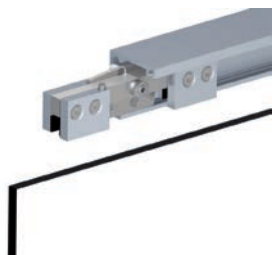
- 2x Unità carrello con pinze
- 2x Fermi
- 1x Binario montaggio soffitto
- 1x Guida inferiore

Rif.	Lunghezza · Finitura
BO 5101501N	2000 mm · EV1 anodizzata
BO 5101503N	2500 mm · EV1 anodizzata





Set SlideTec optima 80 Montaggio a soffitto con ammortizzatore



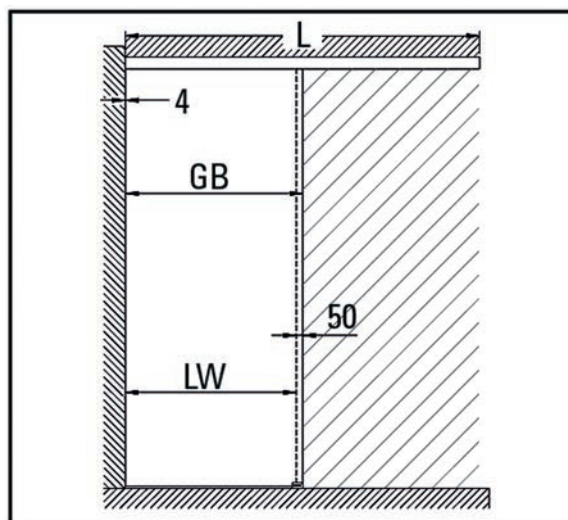
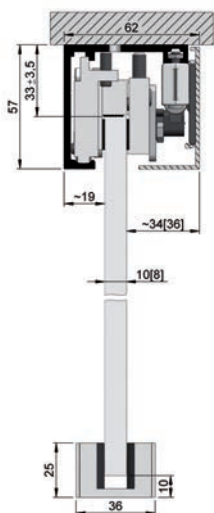
Attenzione: - Per potere montare un ammortizzatore la porta deve essere larga min. 800mm. - Vi preghiamo di ordinare i tappi separatamente.

i Montaggio Montaggio a soffitto · Versione anta singola · Peso della porta max. 80 kg · Vetro temperato 8 + 10 mm · Vetro laminato di sicurezza composto da vetro temperato/PVB/vetro temperato 8,76 - 10,76 mm · Lavorazione del vetro no · Materiale Alluminio · Pre forato

Nella consegna sono compresi:

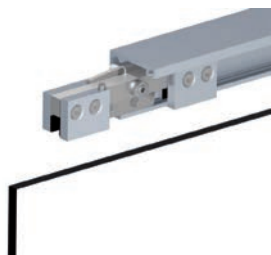
- 2x Unità carrello con pinze
- 2x Fermi
- 1x Binario montaggio soffitto
- 1x Guida inferiore
- 2x Ammortizzatore in apertura e chiusura (vetro senza lavorazione)
- 1x Perno rilascio

Rif.	Lunghezza · Finitura
BO 5101521N	2000 mm · EV1 anodizzata
BO 5101523N	2500 mm · EV1 anodizzata





Set SlideTec optima 80 Montaggio a muro anta singola



LW = Larghezza apertura · GB = Larghezza vetro · L = Lunghezza binario di scorrimento

i Montaggio Montaggio a muro · Versione anta singola · Peso della porta max. 80 kg · Vetro temperato 8 + 10 mm · Vetro laminato di sicurezza composto da vetro temperato/PVB/vetro temperato 8,76 - 10,76 mm · Lavorazione del vetro no · Materiale Alluminio · Pre forato

Nella consegna sono compresi:

2x Unità carrello con pinze

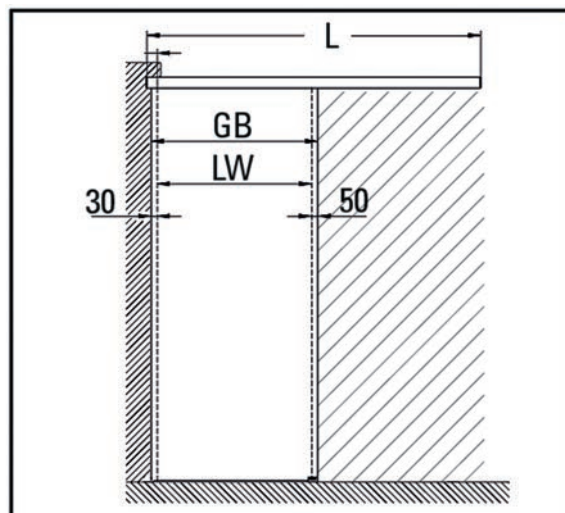
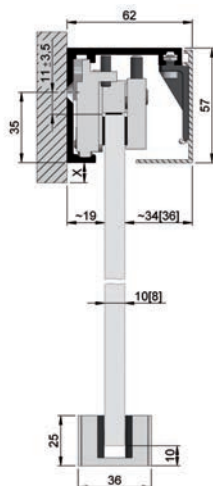
2x Fermi

1x Binario di montaggio muro

1x Guida inferiore

2x Coperchio laterale

Rif.	Lunghezza · Finitura
BO 5101502N	2000 mm · EV1 anodizzata
BO 5101504N	2500 mm · EV1 anodizzata





Set SlideTec optima 80 Montaggio a muro con ammortizzatore



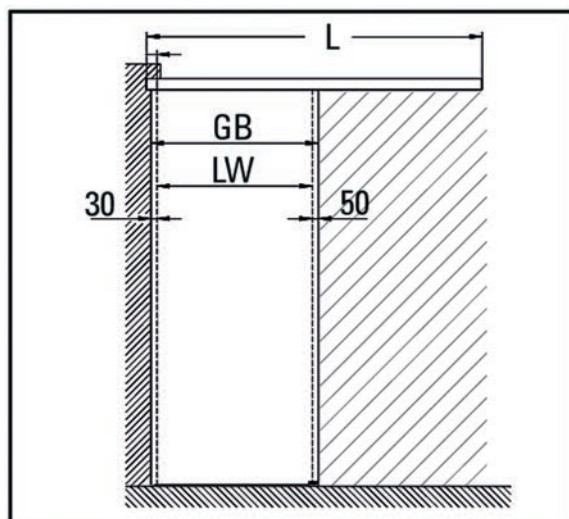
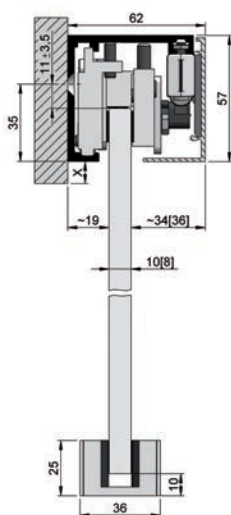
Attenzione: - Per potere montare un ammortizzatore la porta deve essere larga min. 800mm.

i Montaggio Montaggio a muro · Versione anta singola · Peso della porta max. 80 kg · Vetro temperato 8 + 10 mm · Vetro laminato di sicurezza composto da vetro temperato/PVB/vetro temperato 8,76 - 10,76 mm · Lavorazione del vetro no · Materiale Alluminio · Pre forato

Nella consegna sono compresi:

- 2x Unità carrello con pinze
- 2x Fermi
- 1x Binario di montaggio a muro
- 1x Guida inferiore
- 2x Ammortizzatore in apertura e chiusura (vetro senza lavorazione)
- 2x Coperchio laterale
- 1x Perno rilascio

Rif.	Lunghezza · Finitura
BO 5101522N	2000 mm · EV1 anodizzata
BO 5101524N	2500 mm · EV1 anodizzata





Set SlideTec optima 80 Montaggio a soffitto con fisso



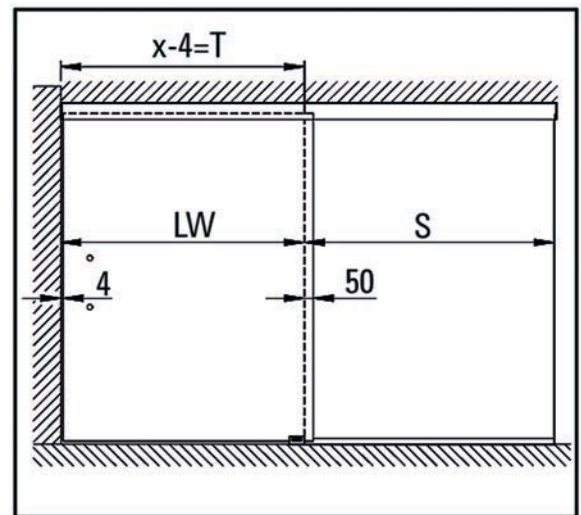
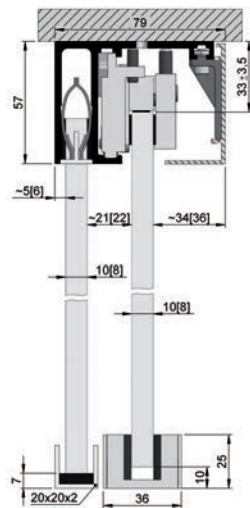
Attenzione: · Per il fissaggio del coperchio a T, usate tutte le clips. · LW = larghezza apertura - S = Fisso laterale - T = coperchio a T per sede fisso laterale · Il profilo a U per il fisso deve essere ordinato separatamente

i Montaggio Montaggio a soffitto · Versione anta singola con fisso · Peso della porta max. 80 kg · Vetro temperato 8 + 10 mm · Vetro laminato di sicurezza composto da vetro temperato/PVB/vetro temperato 8,76 - 10,76 mm · Lavorazione del vetro no · Materiale Alluminio · Pre forato

Nella consegna sono compresi:

- 2x Unità carrello con pinze
- 2x Fermi
- 1x Binario montaggio soffitto
- 1x Guida inferiore
- 1x Coperchio con clips fissaggio

Rif.	Lunghezza · Finitura
BO 5101513N	2000 mm · EV1 anodizzata
BO 5101514N	2500 mm · EV1 anodizzata





Set SlideTec optima 80 Montaggio a soffitto con fisso con ammortizzatore



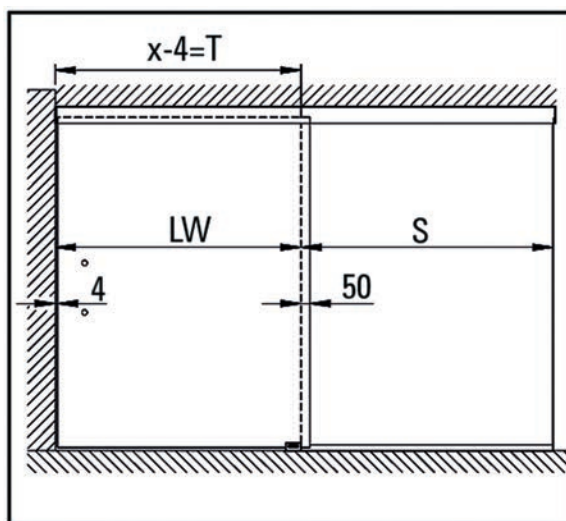
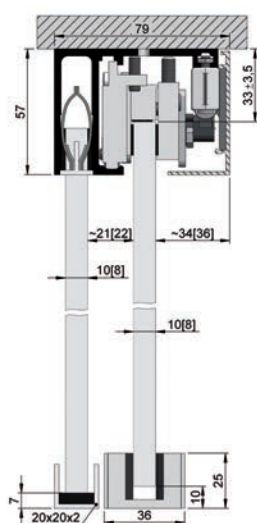
Attenzione: - Per potere montare un ammortizzatore la porta deve essere larga min. 800mm. - Per il fissaggio del coperchio a T, usate tutte le clips. - Vi preghiamo di ordinare i tappi separatamente. - Il profilo a U per il fisso deve essere ordinato separatamente

i Montaggio Montaggio a soffitto - Versione anta singola con fisso - Peso della porta max. 80 kg - Vetro temperato 8 + 10 mm - Vetro laminato di sicurezza composto da vetro temperato/PVB/vetro temperato 8,76 - 10,76 mm - Lavorazione del vetro no - Materiale Alluminio - Pre forato

Nella consegna sono compresi:

- 2x Unità carrello con pinze
- 2x Fermi
- 1x Binario montaggio soffitto
- 1x Coperchio con clips fissaggio
- 1x Guida inferiore
- 2x Ammortizzatore in apertura e chiusura (vetro senza lavorazione)
- 1x Perno rilascio

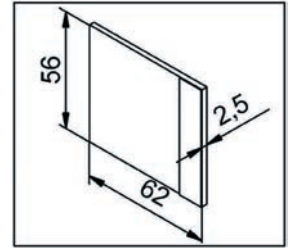
Rif.	Lunghezza - Finitura
BO 5101533N	2000 mm - EV1 anodizzata
BO 5101534N	2500 mm - EV1 anodizzata



▶ Coperchietti laterale SlideTec optima 50 / 80 senza fisso



❗ Materiale Alluminio - Unità 1 pezzo

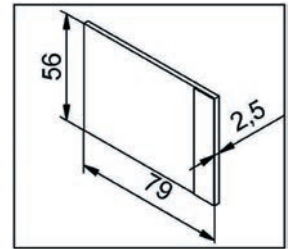


Rif.	Finitura
BO 5101543N	EV1 anodizzata

▶ Coperchietti laterale SlideTec optima 50 / 80 con fisso



❗ Materiale Alluminio - Unità 1 pezzo



Rif.	Finitura
BO 5101545N	EV1 anodizzata

Bohle SlideTec optima 150

Vantaggi del prodotto:

- Semplicissima aggiunta del ammortizzatore di frenata – non è necessaria alcuna lavorazione del vetro
- Sofisticata tecnologia di bloccaggio - non è necessaria alcuna lavorazione del vetro
- Fissaggio del vetro senza adesivo con LSG (vetro temperato/PVB/ vetro temperato)
- Facile e semplice regolazione della porta dal davanti
- Bullone di rilascio per regolare l'altezza
- Distanze minime dalla parete
- Larghezza minima della porta con il ammortizzatore di frenata
- Guida inferiore unica per vetro di tutti gli spessori

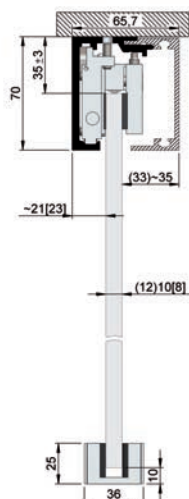
▶ Set SlideTec optima 150 Montaggio a soffitto anta singola



i Montaggio a soffitto · Versione anta singola · Peso della porta max. 150 kg · Vetro temperato 8 - 12 mm · Vetro laminato di sicurezza composto da vetro temperato/PVB/vetro temperato 8,76 - 12,76 mm · Lavorazione vetro temperato no · Lavorazione vetro laminato si · Materiale Alluminio · Pre forato

Nella consegna sono compresi:

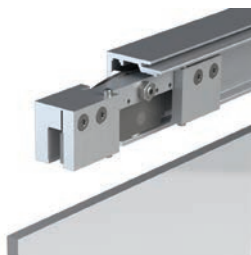
- 2x Carrelli
- 2x Fermo
- 1x Binario montaggio soffitto
- 1x Coperchio incluso fissaggio
- 1x Guida a pavimento (speciale se vetro lam 12,76)



Rif.	Lunghezza · Finitura
BO 5101551N	2000 mm · EV1 anodizzata
BO 5101555N	3000 mm · EV1 anodizzata



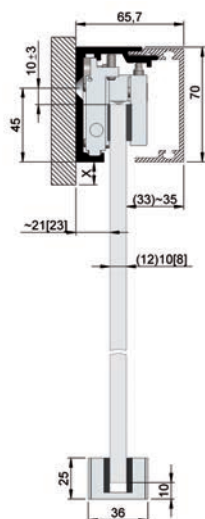
▶ Set SlideTec optima 150 Montaggio a muro anta singola



i Montaggio Montaggio a muro · Versione anta singola · Peso della porta max. 150 kg · Vetro temperato 8 - 12 mm · Vetro laminato di sicurezza composto da vetro temperato/PVB/vetro temperato 8,76 - 12,76 mm · Lavorazione vetro temperato no · Lavorazione vetro laminato si · Materiale Alluminio · Pre forato

Nella consegna sono compresi:

- 2x Carrelli
- 2x Fermo
- 1x Binario montaggio muro
- 1x Guida a pavimento (speciale se vetro lam 12,76)
- 2x Coperchio laterale
- 1x Coperchio incluso fissaggio



Rif.	Lunghezza - Finitura
BO 5101552N	2000 mm - EV1 anodizzata
BO 5101556N	3000 mm - EV1 anodizzata

▶ Set SlideTec optima 150 Montaggio a soffitto con fisso anta singola

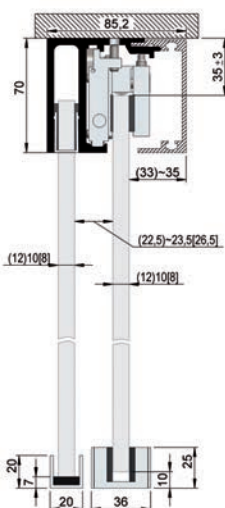


Il profilo a U per il fisso deve essere ordinato separatamente

i Montaggio a soffitto con fisso · Versione anta singola con fisso · Peso della porta max. 150 kg · Vetro temperato 8 - 12 mm · Vetro laminato di sicurezza composto da vetro temperato/PVB/vetro temperato 8,76 - 12,76 mm · Lavorazione vetro temperato no · Lavorazione vetro laminato si · Materiale Alluminio · Pre forato

Nella consegna sono compresi:

- 2x Carrelli
- 2x Fermo
- 1x Binario montaggio a soffitto con fisso
- 1x Coperchio incluso fissaggio
- 1x Coperchio a U
- 1x Guida a pavimento (speciale se vetro lam 12,76)



Rif.	Lunghezza - Finitura
BO 5101563N	2000 mm - EV1 anodizzata
BO 5101565N	3000 mm - EV1 anodizzata

▶ Set SlideTec optima 150 anta singola montaggio a filo soffitto

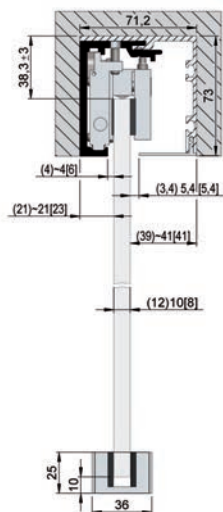


i Montaggio a soffitto a incasso · Versione anta singola · Peso della porta max. 150 kg · Vetro temperato 8 - 12 mm · Vetro laminato di sicurezza composto da vetro temperato/PVB/vetro temperato 8,76 - 12,76 mm · Lavorazione vetro temperato no · Lavorazione vetro laminato si · Materiale Alluminio · Pre forato

Nella consegna sono compresi:

- 2x Carrelli
- 2x Fermo
- 1x Binario montaggio soffitto
- 1x profilo montaggio a filo soffitto
- 1x Coperchio incluso fissaggio
- 1x Guida a pavimento (speciale se vetro lam 12,76)

Singoli componenti oltre i set standard si trovano sotto Accessori per interni Fit-Out.



Rif.	Lunghezza · Finitura
BO 5101731	3000 mm · EV1 anodizzata

▶ Set SlideTec optima 150 anta singola con fisso montaggio a filo soffitto



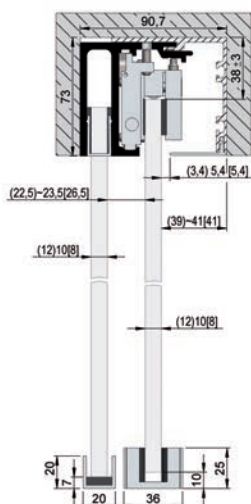
Il profilo a U per il fisso deve essere ordinato separatamente

i Montaggio a soffitto a incasso · Versione anta singola con fisso · Peso della porta max. 150 kg · Vetro temperato 8 - 12 mm · Vetro laminato di sicurezza composto da vetro temperato/PVB/vetro temperato 8,76 - 12,76 mm · Lavorazione vetro temperato no · Lavorazione vetro laminato si · Materiale Alluminio · Pre forato

Nella consegna sono compresi:

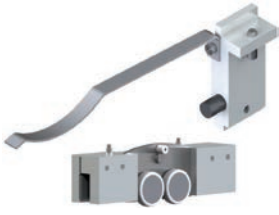
- 2x Carrelli
- 2x Fermo
- 1x Binario montaggio a soffitto con fisso
- 1x profilo montaggio a filo soffitto
- 1x Coperchio incluso fissaggio
- 1x Coperchio a U
- 1x Guida a pavimento (speciale se vetro lam 12,76)

Singoli componenti oltre i set standard si trovano sotto Accessori per interni Fit-Out.



Rif.	Lunghezza · Finitura
BO 5101733	3000 mm · EV1 anodizzata

▶ Set accessori SlideTec optima 150



Il set è composto da 2 carrelli, 2 fermi, 1 guida a pavimento, viti di fissaggio

i Per 1 porta, Vetro laminato di sicurezza composto da vetro temperato/PVB/vetro temperato 8,76 - 12,76 mm, Vetro temperato 8 - 12 mm

Rif.	Nome
BO 51015713N	Set accessori SlideTec optima 150

▶ Meccanismo ammortizzatore SlideTec optima 150



Larghezza min. porta con ammortizzatore su un lato 510 mm, su due lati 800 mm

i Versione ammortizzatore sui due lati (senza lavorazione del vetro)

Nella consegna sono compresi:

2x Meccanismo ammortizzatore (BO 5101571)

4x Meccanismo ammortizzatore (BO 5101572)

1x

Rif.	Peso
BO 5101571	max. 80 kg
BO 5101572	max. 150 kg

▶ Coperchietti laterale SlideTec optima 150 senza fisso



i Materiale Alluminio - Unità 1 pezzo

Rif.	Finitura
BO 5101550	EV1 anodizzata

▶ Coperchietti laterale SlideTec optima 150 con fisso



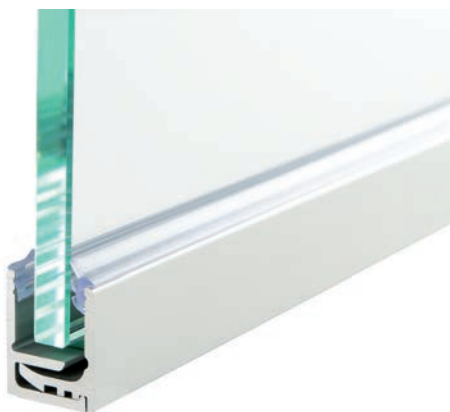
i Materiale Alluminio - Unità 1 pezzo

Rif.	Finitura
BO 5101549	EV1 anodizzata

Profili clamp-on

- Non è necessaria alcuna tacca
- Facile montaggio
- Spessore vetro da 8 a 21,52 mm
- Materiale alluminio
- Tre finiture diverse: anodizzato, tipo Inox e grezzo.
- Due lunghezze: 3000 e 5000 mm
- Pre forato per una installazione facile e veloce

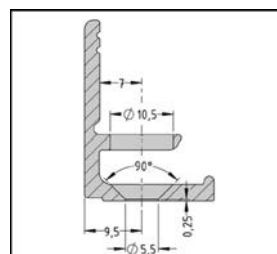
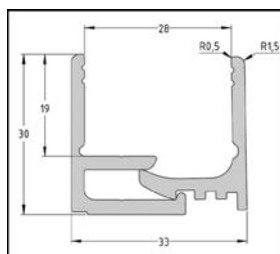
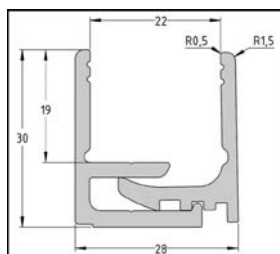
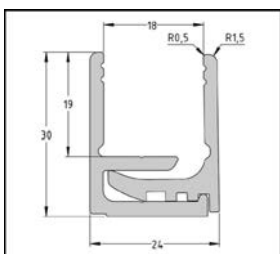
Profilo clamp-on per vetro/muro



Volete dividere un ufficio oppure una stanza? Non importa se l'ufficio è grande o piccolo; ci sono molte opzioni con il profilo clamp-on per connessione a muro e/o pavimento di vetri fissi. Facile da installare, si tratta di una vera e propria alternativa ai profili ad U perché il vetro è spinto in posizione dal lato frontale. I pannelli possono essere fissati senza alcuna lavorazione del vetro. Veloce, facile ed elegante.

i Vetro spessore 8- 21,52 mm · Materiale Alluminio

Rif.	Lunghezza · Finitura
BO 5201750	3000 mm · anodizzato E6/EV1
BO 5201752	5000 mm · anodizzato E6/EV1



Profilo PVC universale

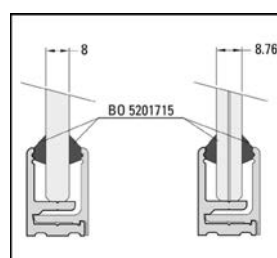
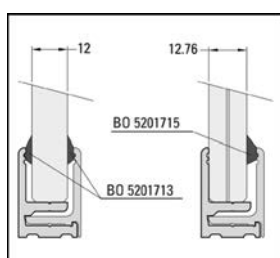
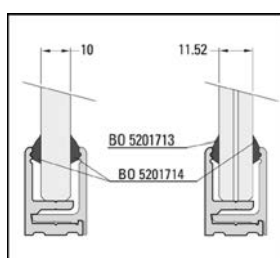


per profilo clip-on connessioni a muro BO 5201750 - 53



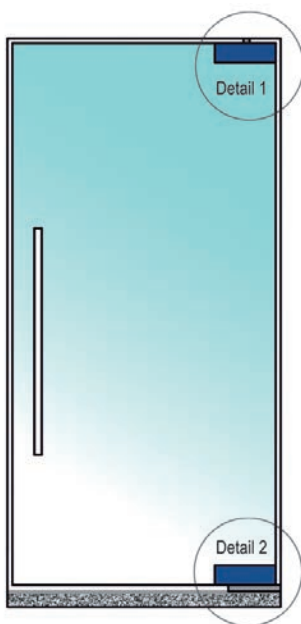
i Lunghezza 2 x 5 m · Finitura trasparente · ideale per BO 5201750 - 53

Rif.	Larghezza
BO 5201713	2 mm
BO 5201714	3 mm
BO 5201715	4 mm



Sistema Bohle Patch

Sistema Bohle Patch



L'intera tecnologia della cerniera idraulica ad angolo è ospitata in un elemento dal design perfetto. Non è necessaria la rottura del pavimento a differenza dei chiudiporta convenzionali. Si monta semplicemente avvitando la piastra di base sulla superficie esistente. La cerniera automatica patch di Bohle è stata testata seguendo gli standard europei per una lunga durata e ottima funzionalità secondo la norma DIN EN 1154. · testate in base alla normativa DIN EN 1154 a 500.000 cicli · Per edifici mediamente frequentati · Velocità di chiusura regolabile · Può essere utilizzata con un fermo

i Larghezza max. porta 750 - 1000 mm · Descrizione apertura nei due sensi · Vetro temperato 10 - 12 mm · Peso della porta max. 100 kg · Con fermo 90 ° · Altezza max porta max. 2500 mm · Posizione zero regolabile +/- 4° · - 20°C - +50 °C · regolabile 150° - 10° / 10° - 0 ° · Forza di chiusura EN3 · Angoli di apertura 150 ° · 3 · adatto a per uso interno ed esterno ·

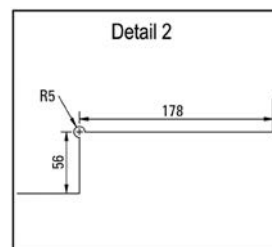
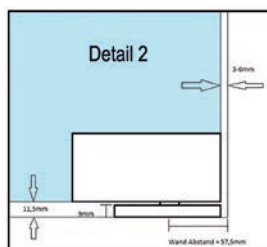
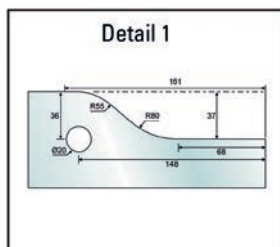
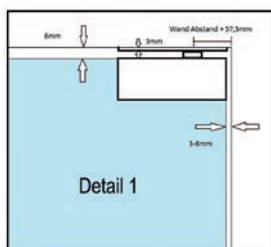
Nella consegna sono compresi:

1 x BO 5214265 pezzo

1 x BO 5214350 pezzo

1 x BO 5214287 pezzo

Rif.	Nome
BO 5214351	



Maniglie per Porte di Vetro

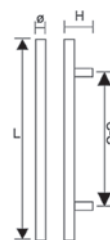
Un buon prodotto si avverte al tatto! Decidendo per i pomoli e le maniglie per porte di vetro, non si ottengono solo prodotti di qualità dall'eccellente design che si installano in modo rapido e veloce ma, basterà impugnare l'oggetto, per accorgersi di avere fatto la scelta giusta.

▶ Maniglia per porte completamente di vetro \varnothing 19 mm



i Vetro spessore 4 - 12 mm - Foro nel vetro \varnothing 10 mm - Materiale acciaio inossidabile (AISI 1.304) - Finitura spazzolato

Nella consegna sono compresi:
viti per porte fino a 40 mm (per legno, acciaio, alluminio, plastica)



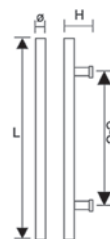
Rif.	\varnothing · L · C · C · H
BO 5213743	19 mm · 500 mm · 400 mm · 52 mm

▶ Maniglia per porte completamente di vetro \varnothing 25 mm

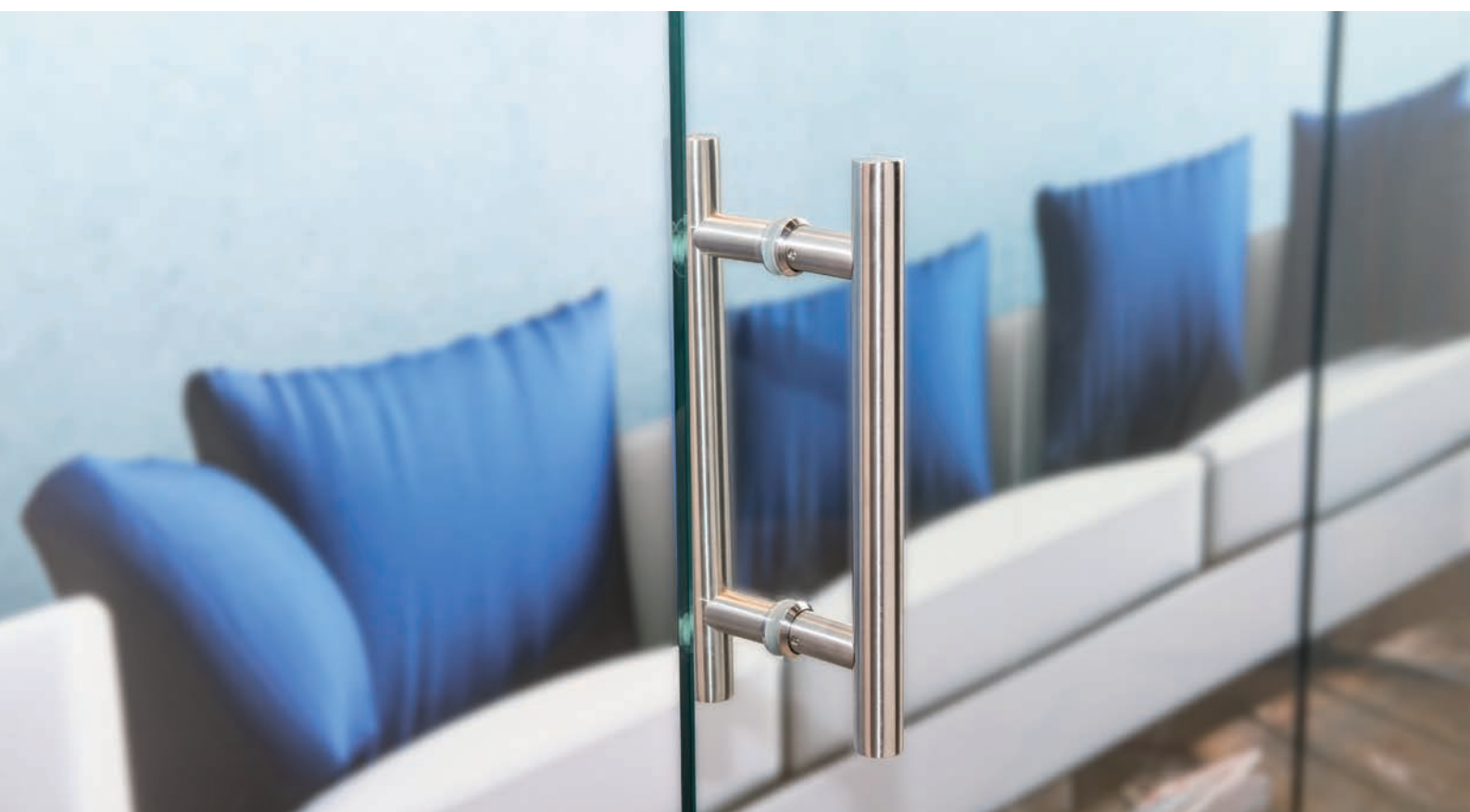


i Vetro spessore 4 - 12 mm - Foro nel vetro \varnothing 14 mm - Materiale acciaio inossidabile (AISI 1.304) - Finitura spazzolato

Nella consegna sono compresi:
viti per porte fino a 40 mm (per legno, acciaio, alluminio, plastica)



Rif.	\varnothing · L · C · C · H
BO 5213749	25 mm · 300 mm · 200 mm · 65 mm



Profili connessione vetro

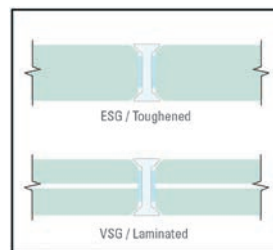
Durante l'ultimo decennio gli architetti e designer hanno realizzato una serie di costruzioni che incorporano facciate e divisioni interne in vetro che sono diventate icone nel settore. Lo sviluppo del design ha portato alla creazione di sistemi fissaggio vetro sempre più minimali ed i giunti di partizione sono un'alternativa al classico silicone. La bellezza di questi profili è ulteriormente incrementata dalla loro resistenza agli UV.

▶ Guarnizione 180°



Nota bene: Trovate tutti i dati tecnici sul nostro Online Shop (www.bohle-group.com).

i Montaggio vetro-vetro · Versione autoadesiva · Lunghezza 3000 mm · Colore trasparente · Materiale PETG



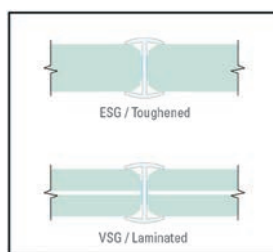
Rif.	Vetro spessore
BO 5201720	10/10,8 mm
BO 5201726	12/12,8 mm

▶ Guarnizione Slimline sezione H



Nota bene: Trovate tutti i dati tecnici sul nostro Online Shop (www.bohle-group.com).

i Montaggio vetro-vetro · Versione autoadesiva · Lunghezza 3000 mm · Colore trasparente · Materiale PETG



Rif.	Vetro spessore
BO 5201725	10/10,8 mm
BO 5201731	12/12,8 mm



Nastri biadesivi per pareti divisorie Bohle Duplocoll®



Ideale per varie applicazioni tipo divisori, mobili e teche · Per diversi materiali tipo legno, alluminio, plastica, ceramica o vetro. · Alta trasparenza grazie all'indice di rifrazione della luce quasi identico a quello del vetro. · Effetto antimicrobico - inibisce la crescita di microorganismi · Dopo l'adesione necessaria, sul nastro Duplocoll® non aderiscono sporco e polvere. · Allungamento fino al 500% ed alta resistenza alla divisione · Resistente a prodotti chimici ed addolcitori · Ottima adesione iniziale che rimane uguale per lungo tempo · Ideale anche per superfici non lisce: la pellicola adesiva viscoelastica si distribuisce perfettamente anche su superfici scabre · Resistente ai raggi UV e all'invecchiamento, economico, di alta qualità e di ottimo design.

i Spessore 3 mm · Colore trasparente · Rotolo 12 m · Massima temperatura costante -40°C - +100 °C · Consiglio: Utilizzate l'applicatore adatto per avere un'applicazione facile e precisa sul bordo del vetro.

Rif.	Descrizione · Larghezza · Vetro spessore
BO 5207936	Nastri biadesivi per incollaggio · 5 mm · 8 mm
BO 5207938	Nastri biadesivi per incollaggio · 7 mm · 10 mm
BO 5207935	Nastri biadesivi per incollaggio · 9 mm · 12-12,7 mm
BO 5207939	Applicatore · da vetro 8, 10 mm
BO 5207946	Applicatore · da vetro 10,76; 12,7; 12,76 mm

Per posizionare correttamente i pannelli di vetro raccomandiamo l'utilizzo degli attrezzi con ventose BO 650.30 oppure BO 650.32.





Parti metalliche per mobili

Nel nostro portafoglio prodotti "Ferramenta per mobili" sono compresi sia articoli che necessitano di fori nel vetro sia articoli che non necessitano di alcun foro. Inoltre, in questo capitolo, troverete tutti gli articoli legati all'incollaggio con adesivi

UV. In questo capitolo troverete anche tutti gli accessori necessari a realizzare i vostri mobili vetro/vetro oppure vetro/legno.



Cerniere che necessitano di fori nel vetro

La grande varietà della nostra gamma si riflette anche sulla varietà delle diverse applicazioni. Cerniere per porte in battuta esterna, mezza battuta esterna e a filo interno coprono le richieste in questo campo.

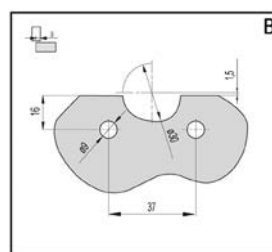
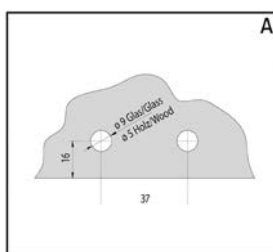
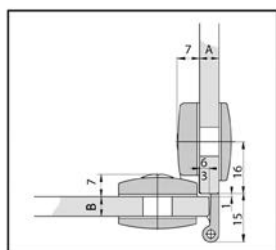
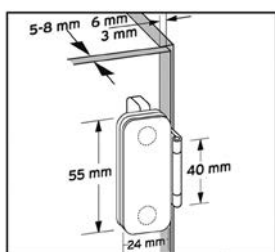
Cerniere · vetro/vetro, battuta esterna



Regolazione in altezza e laterale (± 1 mm) · nichelata · viti e guarnizioni incluse · A=laterale, B=porta

❶ Angoli di apertura 260° · Vetro spessore 5 - 8 mm · Snodo 5 mm · Altezza Snodo 40 mm · Aria 3 mm · sormonto cerniera/anta 6/3 (Abb./ill. = 3) mm · Copertura 24 x 55 mm · Finitura nichelata

Rif.	Montaggio
BO 5205241	vetro-vetro



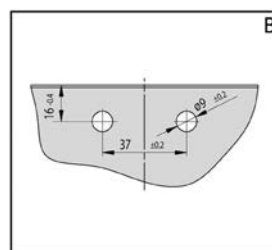
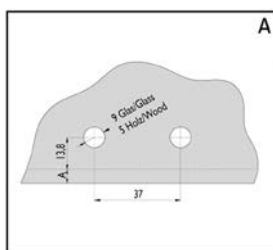
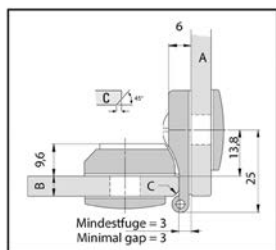
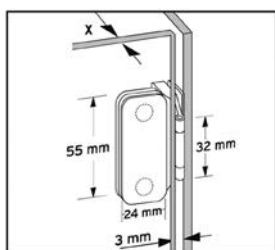
Cerniere · vetro/vetro filo interno



Regolazione in altezza e laterale (± 1 mm) · nichelata · viti e guarnizioni incluse · x=spessore vetro · A=laterale, B=porta

❶ Angoli di apertura 190° · Vetro spessore 5 - 8 mm · Snodo 5 mm · Altezza Snodo 32 mm · Aria 3 mm · Copertura 24 x 55 mm · Finitura nichelata

Rif.	Montaggio
BO 5205242	vetro-vetro



Cerniere senza fori nel vetro

L'importante vantaggio di questa cerniera è il fatto che non sono necessari fori nel vetro - si montano in fretta e facilmente e sono ancora regolabili in un secondo momento.

► Supporto per Porte di Vetro

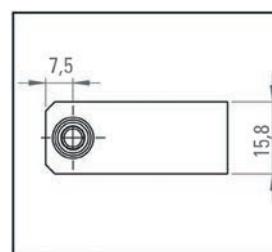
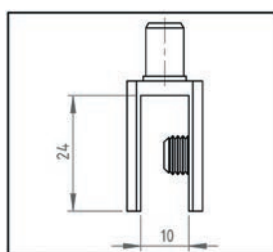
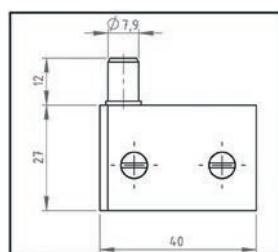


Per ante a filo interno · per "collegare" lastre di vetro · può essere montata sia sul lato destro che sul sinistro · con boccolla di rotazione in ottone

i Peso della porta al paio max. 8 kg · Dim. porta max. 500 x 800 mm · Dimensione 40 x 27 mm · Vetro spessore 6 - 8 mm · Materiale: Ottone, cromato · Unità 1 paio

Rif.

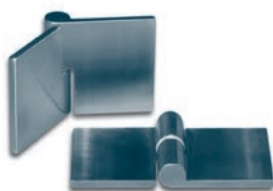
BO 5200073 Supporto per Porte di Vetro



Cerniere per incollaggio UV

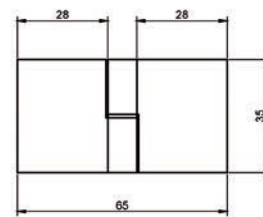
Il vetro è sempre stato utilizzato per costruire mobili. La trasparenza e la brillantezza di questo materiale entusiasmano sempre più. Negli ultimi anni risulta evidente come l'utilizzo del vetro sia in continuo aumento - sia nella costruzione di edifici che per gli interni. Oggi è disponibile un'ampia gamma di mobili interamente di vetro a prezzi interessanti. Anche l'utilizzo del vetro per porte, scaffali, ecc., soprattutto in combinazione con il legno, mostra lo stesso incremento.

Cerniere



Cerniera in alluminio lucido per porte incassate in vetro di qualunque spessore. Peso massimo della porta: 10 kg per coppia di cerniere. Fornite a coppie.

i Forma piatta - Carico massimo per paio 10 kg - Unità 2 pezzi



Per assicurare un incollaggio duraturo è necessario usare un trattamento superficiale preventivo. Es. primer x metallo BO 5209488, oppure Pyrosil® BO 5209491.

Rif.	Applicazione
BO 5206265	Destro
BO 5206267	Sinistro

Cristallo Fix cerniera vetro/vetro



Con la Cristallo Fix Bohle ha sviluppato una cerniera che permette di incollare ante in vetro a vetrine e di poterle regolare nelle tre dimensioni. La cerniera è tecnicamente molto sofisticata e provvista di un ammortizzatore a molla per la chiusura. E' utilizzabile sia su ante montate in battuta esterna che su ante a filo interno. Questa nuova cerniera non usa la classica piastra per il montaggio ma una piastra speciale progettata per questo specifico utilizzo con una funzione "montaggio rapido".

i Montaggio Vetro/Vetro - Angoli di apertura 125° - Vetro spessore 3 - 8 mm - per incollaggio UV

Nella consegna sono compresi:

- 1x Piastra adatt.
- 1x braccio cerniera
- 1x Ammortizzatore
- 1x Piastra adatt.

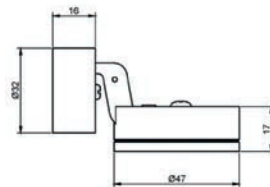


Rif.	Descrizione - Unità
BO 5206060	Cristallo Fix cerniera vetro/vetro - 1 pezzi

▶ Cerniere Verifix® 90°



Questa bella cerniera con la parte da incollare in acciaio inox può essere utilizzata per porte montate a filo interno. Registrabile nelle tre dimensioni è fornita di un meccanismo di auto chiusura a molla ed è ideale per un uso con ammortizzatori BO 5500230/31 e BO 5500235/36. Attenzione! Chiudendo la porta ruota di circa 30 mm verso l'interno. Accorciate le mensole se necessario.



i Vetro spessore 6 - 8 mm · Angoli di apertura 90 ° · Carico massimo per paio 8 kg · Unità 1 pezzo · per incollaggio UV

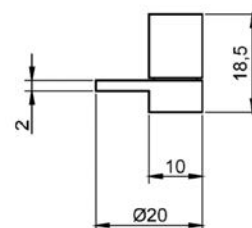
Rif.	Descrizione
BO 5206200	Cerniere

▶ Cerniera Swing tonda diametro 20 mm



Cerniera in acciaio inox di alta qualità, un perno filettato sulla cerniera permette di smontare la porta dopo l'incollaggio · venduta a paio

i Per porte a filo interno · Diametro 20 mm · Altezza 18,5 mm · Vetro spessore fino 12 mm · Peso della porta max. 10 kg · Unità 2 pezzi · per incollaggio UV



Rif.	Descrizione
BO 5206260	Cerniera Swing tonda

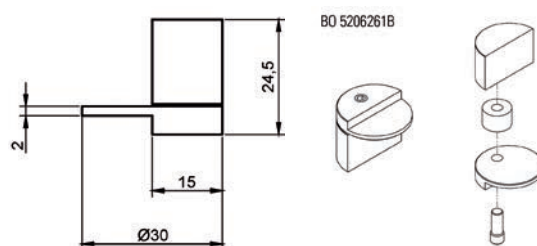
▶ Cerniera Swing tonda diametro 30 mm



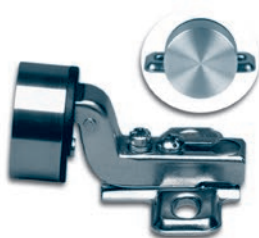
Cerniera in acciaio inox di alta qualità, un perno filettato sulla cerniera permette di smontare la porta dopo l'incollaggio · venduta a paio

i Per porte a filo interno · Diametro 30 mm · Altezza 24,5 mm · Vetro spessore fino 12 mm · Peso della porta max. 20 kg · Unità 2 pezzi

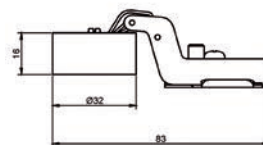
Rif.	Descrizione
BO 5206261	Cerniera Swing tonda



▶ Verifix® 90° vetro / legno



La ben nota cerniera Verifix® è disponibile ora anche nella versione vetro con legno · venduta singolarmente · Può essere regolata nelle tre dimensioni e facilmente smontata grazie alla funzione clip-on. Ritorno a molla ed ideale per uso con ammortizzatori BO 5500230 e BO 5500235/36. · Attenzione! Chiudendo la porta ruota di circa 30 mm verso l'interno. Accorciate le mensole se necessario.



i Per porte a filo interno · Vetro spessore 6 - 8 mm · Carico massimo per paio 8 kg · Con Vite con molla · Unità 1 pezzo

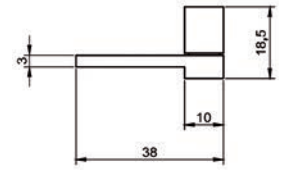
Rif.	Descrizione
BO 5206055	

▶ Cerniera Swing tonda vetro / legno



Acciaio inox · un perno filettato sulla cerniera consente di smontare il battente dopo l'incollaggio

i Per porte a filo interno · Altezza 18,5 mm · Carico massimo per paio 10 kg · Vetro spessore fino 12 mm · Unità 2 pezzi



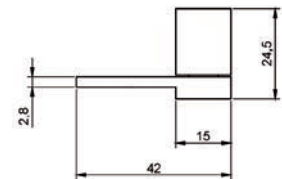
Rif.	Descrizione · Versione
BO 5206262	Cerniera Swing · tonda

▶ Cerniera Swing tonda vetro / legno



Acciaio inox · un perno filettato sulla cerniera consente di smontare il battente dopo l'incollaggio

i Per porte a filo interno · Altezza 24,5 mm · Vetro spessore fino 12 mm · Carico massimo per paio 20 kg · Unità 2 pezzi



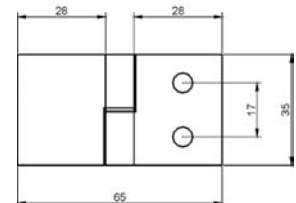
Rif.	Descrizione · Versione
BO 5206263	Cerniera Swing · tonda

▶ Cerniera piatta vetro / legno



Cerniera di alluminio lucido · è adatto a qualunque spessore di vetro

i Per porte a filo interno · Carico massimo per paio 10 kg · Unità 2 pezzi · Spessore del materiale 2,65 mm



Rif.	Applicazione
BO 5206266	Destro
BO 5206268	Sinistro

Per assicurare un incollaggio duraturo è necessario usare un trattamento superficiale preventivo.
Es. primer x metallo BO 5209488, oppure Pyrosil® BO 5209491.

Supporti per Ripiani

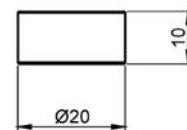
Bohle completa il proprio portafoglio prodotti con una selezione di supporti per ripiani in vetro di varie dimensioni. Scegliete le versioni regolabili in altezza per regolare i ripiani orizzontalmente.

Rondelle di Vetro · borosilicato

Molatura pian parallela - centro con marcatura laser - ideale come supporto per ripiani, piedino per mobili etc.



i Spessore 10 mm · Carico massimo 40 kg · Unità 20 pezzi · Per per incollaggio UV



Rif.	Descrizione · Diametro
BO 5206190	Rondelle di Vetro · borosilicato · 20 mm

Cubo in vetro per incollaggio UV

Con tutte le facce lucide · bordi molati

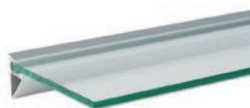


i Unità 4 pezzi

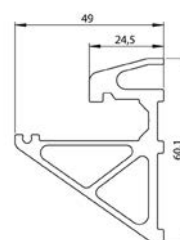
Rif.	Lunghezza bordo · Resistenza
BO 5500030	15 mm · 15 kg
BO 5500031	20 mm · 20 kg

Profilo a Muro 10 mm vetro

Supporto in gomma compreso



i Vetro spessore 10 mm · Materiale Alluminio



Rif.	Lunghezza · Finitura
BO 5201808	120 cm · anodizzato E6/EV1
BO 5201821	Coperchietti · colore argento



Parti metalliche per bagno

In questo capitolo trovate una selezione delle cerniere box doccia offerte dalla Bohle. La gamma è molto ampia e siamo sicuri che troverete la soluzione ideale in base alle vostre esigenze.



Cerniere per Porte Doccia Bohle Bilbao Premium

Cerniere per box doccia in ottone, adatte per vetro sp. 8, 10 o 12 mm. Le cerniere hanno un movimento automatico di ritorno di $\sim \pm 15^\circ$ alla posizione 0. Al di fuori di questo campo la cerniera rimane nella posizione in cui si trova. Peso max porta: 50 kg · massimo sbraccio 700 mm. La posizione zero è regolabile in continuo

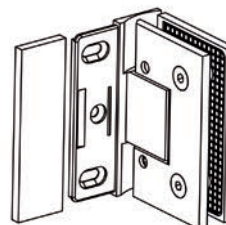
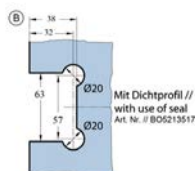
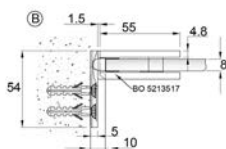
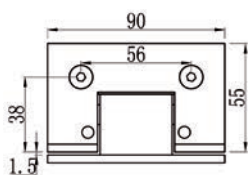
Bilbao Premium 90° vetro / muro 36 kg



Con posizione zero regolabile · con asole e coperchietto

i Peso della porta al paio max. 36 kg · 90° vetro / muro · Vetro spessore 8, 10, 12 mm · Proiezione max. 700 mm · Posizione zero regolabile Regolazione infinita · Ritorno automatico +/- 15° · Materiale ottone · Altezza max porta max. 2000 mm

Rif.	Finitura
BO 5211553	cromato



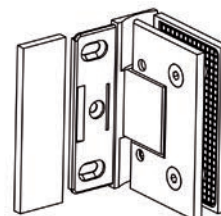
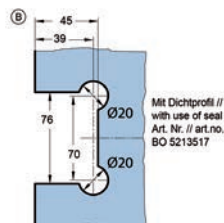
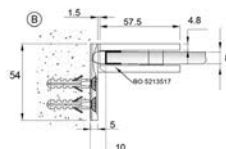
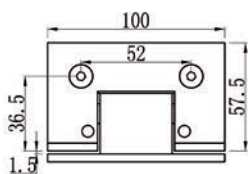
Bilbao Premium 90° 50 kg



Con posizione zero regolabile · con asole e coperchietto

i Peso della porta al paio max. 50 kg · 90° vetro / muro · Vetro spessore 8, 10, 12 mm · Proiezione max. 1000 mm · Altezza max porta max. 2000 mm · Posizione zero regolabile Regolazione infinita · Ritorno automatico +/- 15° · Materiale ottone

Rif.	Finitura
BO 5211563	cromato



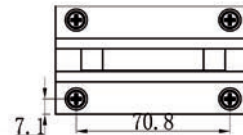
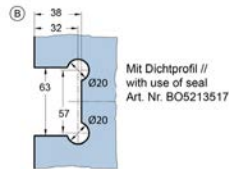
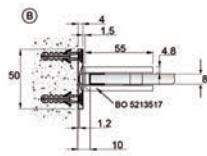
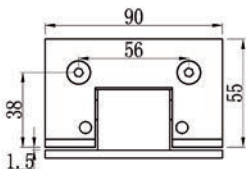
Bilbao Premium 90° 36 kg



Con posizione zero regolabile

i Peso della porta al paio max. 36 kg · 90 ° vetro / muro · Vetro spessore 8, 10, 12 mm · Proiezione max. 700 mm · Altezza max porta max. 2000 mm · Posizione zero regolabile Regolazione infinita · Ritorno automatico +/- 15 ° · Materiale ottone

Rif.	Finitura
BO 5211551	cromato



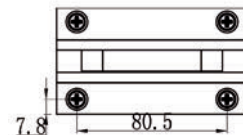
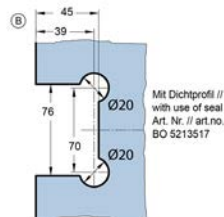
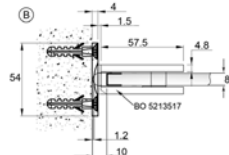
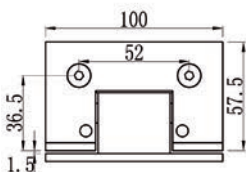
Bilbao Premium 90° 50 kg



Con posizione zero regolabile

i Peso della porta al paio max. 50 kg · 90 ° vetro / muro · Vetro spessore 8, 10, 12 mm · Proiezione max. 1000 mm · Altezza max porta max. 2000 mm · Posizione zero regolabile Regolazione infinita · Ritorno automatico +/- 15 ° · Materiale ottone

Rif.	Finitura
BO 5211561	cromato



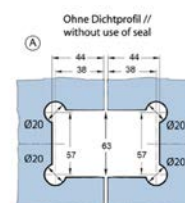
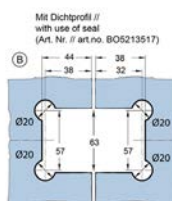
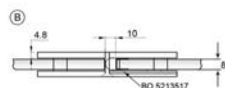
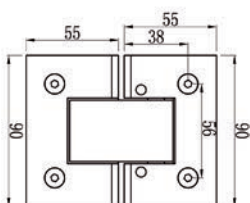
Bilbao Premium 180° vetro-vetro 36 kg



Con posizione zero regolabile

i Peso della porta al paio max. 36 kg · Montaggio vetro-vetro 180 ° · apertura in entrambi i sensi 90 ° · Vetro spessore 8, 10, 12 mm · Proiezione max. 700 mm · Altezza max porta max. 2000 mm · Posizione zero regolabile Regolazione infinita · Ritorno automatico +/- 15 ° · Materiale ottone

Rif.	Finitura
BO 5211555	cromato



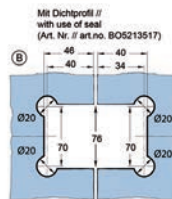
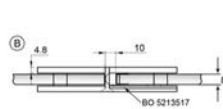
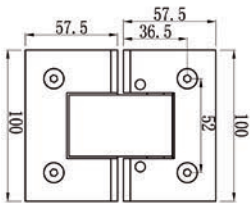
Bilbao Premium 180° vetro/vetro 50 kg

Con posizione zero regolabile



i Peso della porta al paio max. 50 kg · Montaggio vetro-vetro 180 ° · apertura in entrambi i sensi 90 ° · Vetro spessore 8, 10, 12 mm · Proiezione max. 1000 mm · Altezza max porta max. 2000 mm · Posizione zero regolabile
Regolazione infinita · Ritorno automatico +/- 15 ° · Materiale ottone

Rif.	Finitura
BO 5211565	cromato



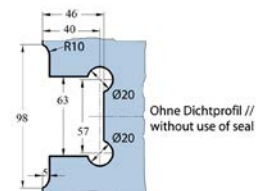
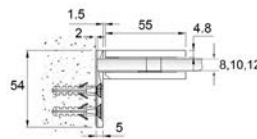
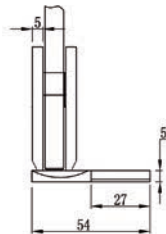
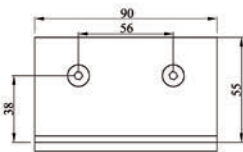
Connettore Bilbao Premium vetro-muro 90°, 36 kg

con asole e coperchietto



i Montaggio vetro-muro 90 ° · Vetro spessore 8, 10, 12 mm · Materiale ottone · ideale per Cerniere per Porte Doccia 36 kg

Rif.	Finitura
BO 5211569	cromato



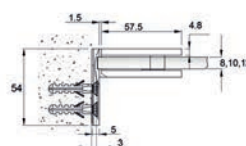
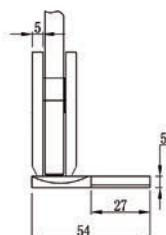
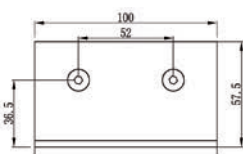
Connettore Bilbao Premium vetro-muro 90°, 50 kg

con asole e coperchietto



i Montaggio vetro-muro 90 ° · Vetro spessore 8, 10, 12 mm · Materiale ottone · ideale per Cerniere per Porte Doccia 50 kg

Rif.	Finitura
BO 5211567	cromato



Cerniere per Porte Doccia Milano Original

Milano Original utilizza la tecnologia originale finora ancora imbattuta anche se è dimensionalmente più piccola. Questa cerniera per porte doccia viene fornita con coperchi sui due lati in modo tale che non si vedano viti. Il suo design squadrato dà al bagno un tocco di modernità. La posizione zero è regolabile in continuo. Peso max. porta per paio di cerniere: 50 Kg. Larghezza max. porta: 1000 mm.

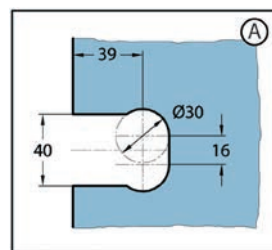
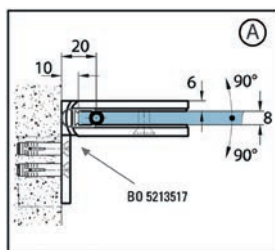
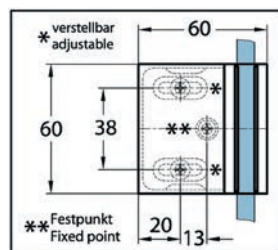
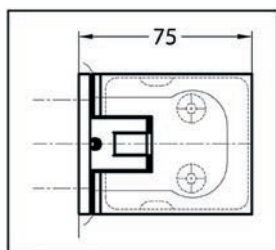
Milano Original 90° vetro-muro



Asola per montaggio a muro · con coperchio per fori vite

i Montaggio vetro-muro 90° · Vetro spessore 8, 10 mm · Posizione zero regolabile Regolazione infinita · Dim. porta (8 mm) max. 1000 x 2250 mm · Dim. porta (10 mm) max. 850 x 2250 mm · Peso della porta al paio max. 50 kg · Materiale ottone

Rif.	Finitura
BK 0781231	cromato

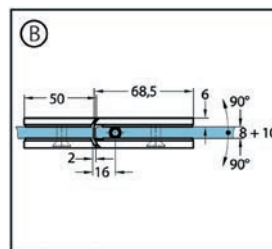
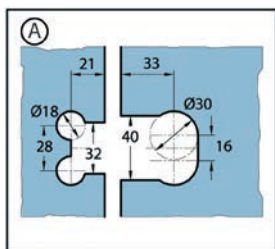
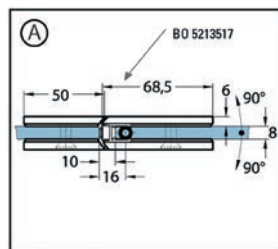
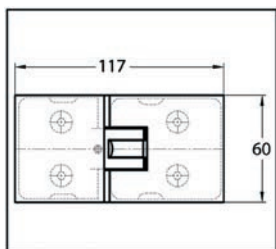


Milano Original 180° vetro-vetro



i Montaggio vetro-vetro 180° · Vetro spessore 8, 10 mm · Posizione zero regolabile Regolazione infinita · Dim. porta (8 mm) max. 1000 x 2250 mm · Dim. porta (10 mm) max. 850 x 2250 mm · Peso della porta al paio max. 50 kg · Materiale ottone

Rif.	Finitura
BK 0783031	cromato





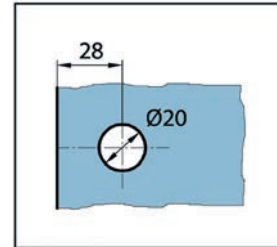
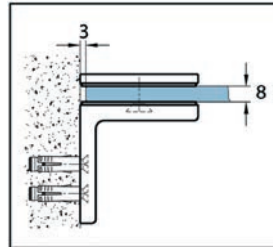
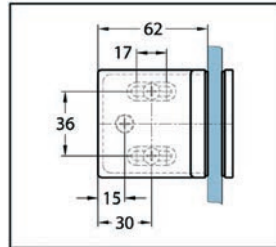
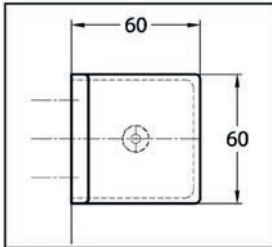
Connettore Milano Original / Premium vetro-muro



Asola per montaggio a muro · con coperchio per fori vite

i Montaggio vetro-muro 90 ° · Vetro spessore 8, 10 mm · Materiale ottone

Rif.	Finitura
BK 0749031	cromato



Cerniere per Porte Doccia Bohle Granada

Cerniere per box doccia in ottone, adatte per vetro sp. 8 o 10 mm. Le cerniere hanno il ritorno automatico a $\sim \pm 15^\circ$ dal punto 0. Al di fuori di questo campo la cerniera rimane nella posizione in cui si trova. La posizione zero è regolabile in continuo. Peso max porta: 35 kg · massimo sbraccio 790 mm.

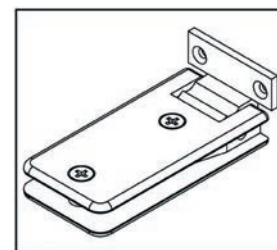
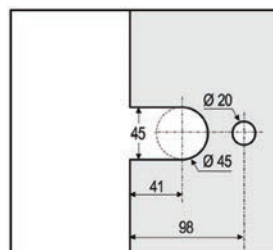
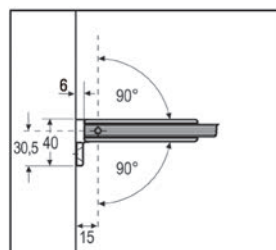
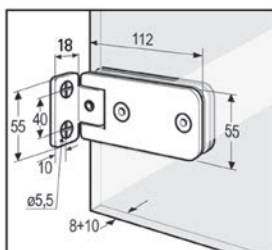


Granada 90° vetro-muro



i Apertura in entrambi i sensi 90 ° · Vetro spessore 8, 10 mm · Distanza vetro-muro 6 mm · Dim. porta max. 790 x 2000 mm · Peso della porta al paio max. 35 kg · Posizione zero regolabile · Ritorno automatico $\sim \pm 15^\circ$ · Materiale ottone

Rif.	Finitura
BO 5214058	cromato

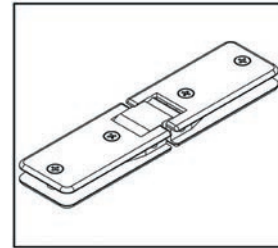
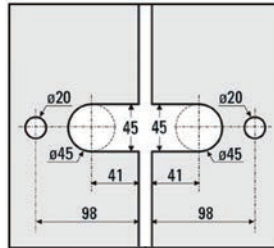
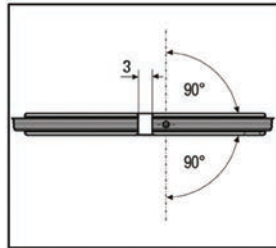
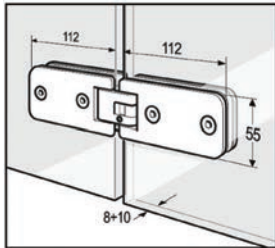


▶ Granada 180° vetro-vetro

i Montaggio vetro / vetro 180° · Apertura in entrambi i sensi 90° · Vetro spessore 8, 10 mm · Distanza vetro-vetro 3 mm · Dim. porta max. 790 x 2000 mm · Peso della porta al paio max. 35 kg · Posizione zero regolabile · Ritorno automatico ~ ±15° · Materiale ottone



Rif.	Finitura
BO 5214052	cromato



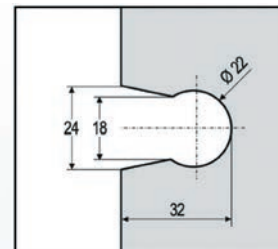
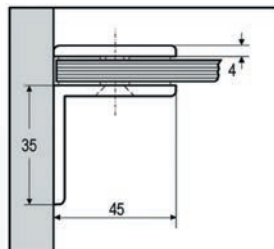
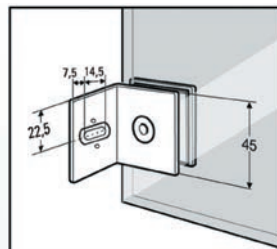
▶ Connettore vetro/muro

Inclusa vite e coperchio vite

i Montaggio vetro-muro 90° · Vetro spessore 8, 10 mm · Dimensioni 45 x 45 mm · Materiale ottone



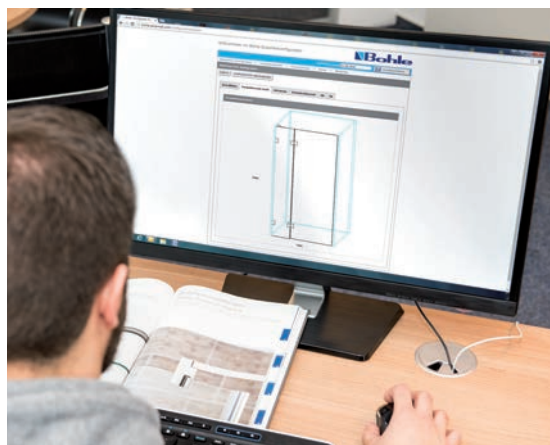
Rif.	Finitura
BO 5213116	cromato



Misure digitali con il configuratore box doccia Bohle

Prendere le misure, inserite i dati e ordinate - il gioco è fatto! Il nuovo configuratore box doccia Bohle rende la vita più facile. Modelli 3D di cabine e porte doccia, comprese tacche e cerniere. E' possibile impostare con precisione il prodotto corretto per soddisfare le esigenze individuali senza alcuna conoscenza. Poi basta cliccare - e le cerniere ed eventuali guarnizioni sono ordinate.

I clienti possono inserire le misure direttamente tramite il sito web di Bohle. I vantaggi: Il configuratore doccia mostra immediatamente se tutte le misure sono complete e dove mancano ancora informazioni. Inoltre, le cerniere e gli accessori corretti per la relativa applicazione vengono visualizzati immediatamente. Una vista 3D del box doccia fa vedere il prodotto finito. Il programma produce anche disegni CAD di tutti gli elementi in vetro con tacche e fori. I file possono essere inviati con l'ordine al fornitore di vetro. I dettagli dei prodotti configurati vengono salvati nel conto online del cliente per possibili correzioni o ulteriori pianificazioni.



Cerniere per Porte Doccia Bohle Barcelona Select

Cerniere per porte doccia in ottone, adatte a vetro da 8, 10 o 12 mm. Le cerniere hanno un movimento automatico di ritorno di $\sim \pm 15^\circ$ alla posizione 0. Al di fuori di questa gamma di ritorno automatico, la cerniera rimane in qualsiasi posizione in cui sia stata messa. Peso massimo della porta: 35 kg · larghezza massima della porta: 700 mm. La posizione zero è regolabile in continuo.

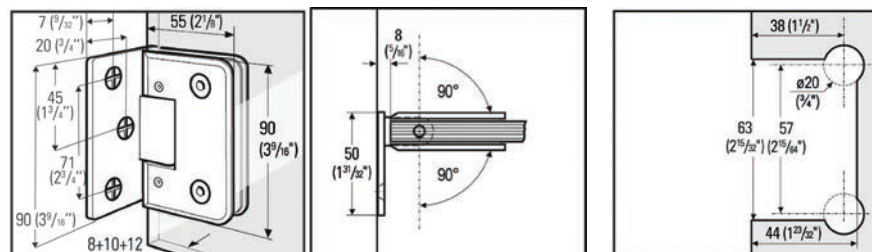
▶ Barcelona Select 90° vetro / muro

Con posizione zero regolabile



i Apertura in entrambi i sensi 90° · Distanza vetro-muro 8 mm · Vetro spessore 8, 10, 12 mm · Proiezione max. 700 mm · Peso della porta al paio max. 35 kg · Altezza max porta max. 2000 mm · Posizione zero regolabile · Ritorno automatico $\pm 15^\circ$ · Materiale ottone

Rif.	Finitura
BO 5219110	cromato



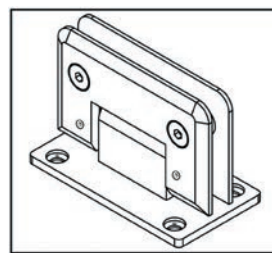
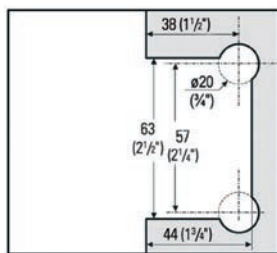
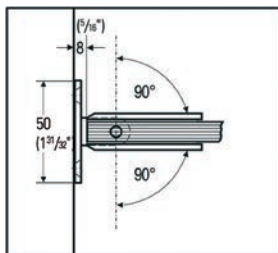
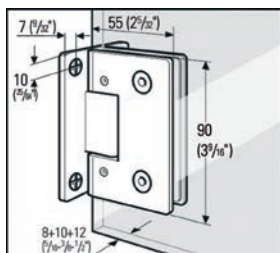
▶ Barcelona Select 90° vetro/muro



Con posizione zero regolabile

i Apertura in entrambi i sensi 90° · Distanza vetro-muro 8 mm · Vetro spessore 8, 10, 12 mm · Posizione zero regolabile · Ritorno automatico ±15° · Peso della porta al paio max. 35 kg · Proiezione max. 700 mm · Materiale ottone

Rif.	Finitura
BO 5219114	cromato



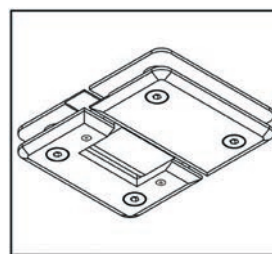
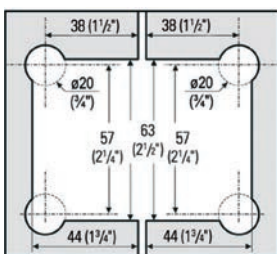
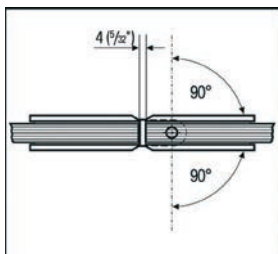
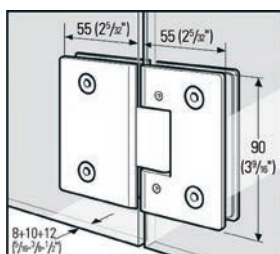
▶ Barcelona Select 180° vetro-vetro



Con posizione zero regolabile

i Apertura in entrambi i sensi 90° · Distanza vetro-vetro 4 mm · Vetro spessore 8, 10, 12 mm · Proiezione max. 700 mm · Peso della porta al paio max. 35 kg · Altezza max porta max. 2000 mm · Posizione zero regolabile · Ritorno automatico ±15° · Materiale ottone

Rif.	Finitura
BO 5219118	cromato

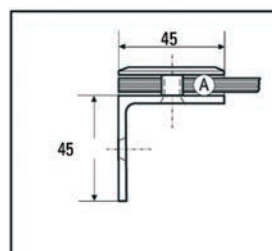
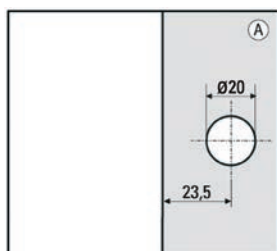
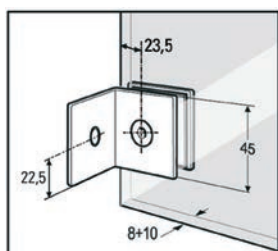


▶ Connettore Bilbao Select 90° vetro-muro



i Montaggio vetro-muro 90° · Vetro spessore 8, 10, 12 mm · Materiale: ottone

Rif.	Finitura
BO 5213140	cromato

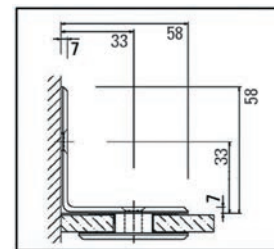


▶ Connettore 90° vetro-muro



Per pareti divisorie verticali

i Montaggio Vetro/Muro 90° · Dimensioni 58 x 45 mm · Foro nel vetro \varnothing 18 mm · Vetro spessore 8 - 12 mm · Materiale ottone



Rif.	Finitura
BO 5200095	cromato

Cerniere per Porte Doccia Bohle Bilbao Select

Cerniere per box doccia in ottone, adatte per vetro sp. 8, 10 o 12 mm. Le cerniere hanno un movimento automatico di ritorno di $\sim \pm 15^\circ$ alla posizione 0. Al di fuori di questo campo la cerniera rimane nella posizione in cui si trova. Peso max porta: 35 kg · massimo sbraccio 700 mm. La posizione zero è regolabile in continuo.

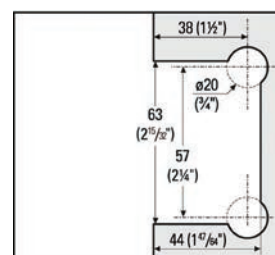
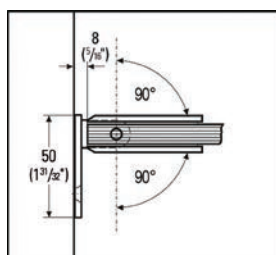
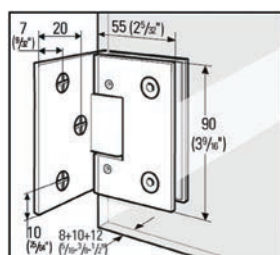
▶ Bilbao Select 90° vetro / muro



Con posizione zero regolabile

i Apertura in entrambi i sensi 90° · Distanza vetro-muro 8 mm · Vetro spessore 8, 10, 12 mm · Montaggio vetro - muro 90° · Proiezione max. 700 mm · Ritorno automatico $\pm 15^\circ$ · Peso della porta al paio max. 35 kg · Altezza max porta max. 2000 mm · Posizione zero regolabile · Materiale ottone

Rif.	Finitura
BO 5211546	cromato



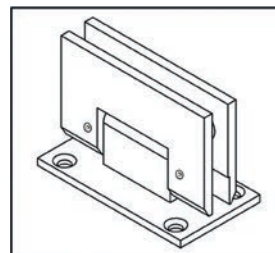
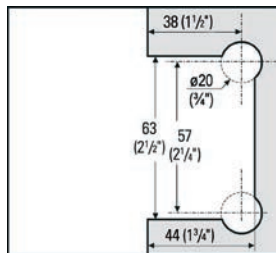
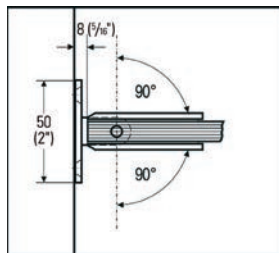
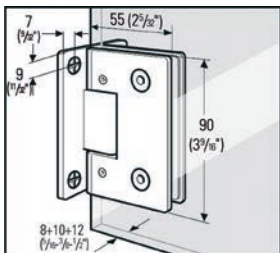
Bilbao Select 90° vetro/muro



Con posizione zero regolabile

i Apertura in entrambi i sensi 90° · Distanza vetro-muro 8 mm · Vetro spessore 8, 10, 12 mm · Posizione zero regolabile · Ritorno automatico ±15° · Peso della porta al paio max. 35 kg · Proiezione max. 700 mm · Materiale ottone

Rif.	Finitura
BO 5211516	cromato

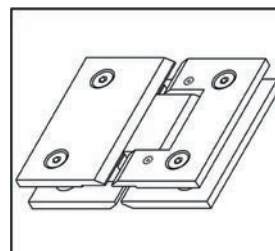
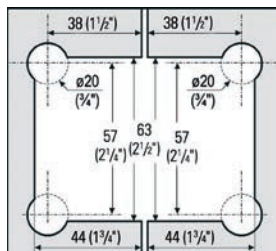
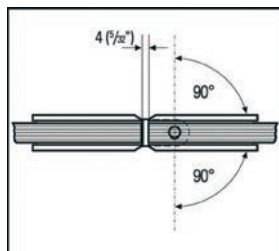
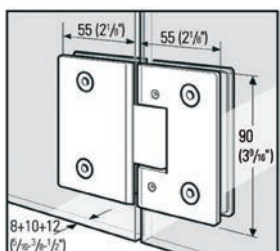


Bilbao Select 180° vetro-vetro

Con posizione zero regolabile

i Apertura in entrambi i sensi 90° · Distanza vetro-vetro 4 mm · Vetro spessore 8, 10, 12 mm · Proiezione max. 700 mm · Peso della porta al paio max. 35 kg · Altezza max porta max. 2000 mm · Materiale: ottone · Posizione zero regolabile · Ritorno automatico ±15° · Materiale ottone

Rif.	Finitura
BO 5211716	cromato

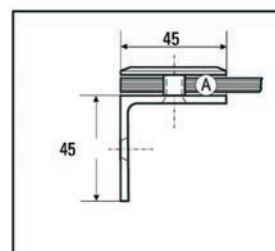
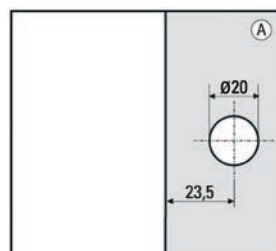
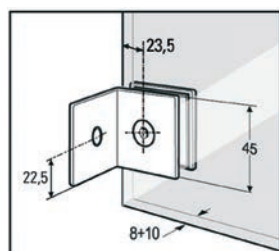


Connettore Bilbao Select 90° vetro-muro



i Montaggio vetro-muro 90° · Vetro spessore 8, 10, 12 mm · Materiale: ottone

Rif.	Finitura
BO 5213140	cromato



Cerniere per Porte Doccia Bohle Madrid

Ottime cerniere per box doccia di alto livello qualitativo e di costo adeguato. Non si eseguono tacche sui vetri ma solo fori risparmiando tempo e costo di utensili diamantati. Necessitano di guarnizioni magnetiche per il fermo e le guarnizioni di tenuta acqua non devono essere tagliate in corrispondenza della cerniera.

▶ Madrid 90° vetro-muro apertura verso l'esterno

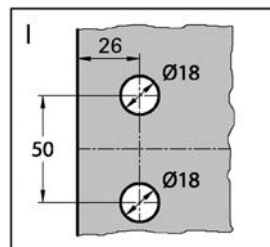
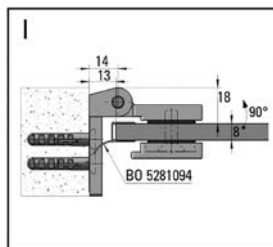
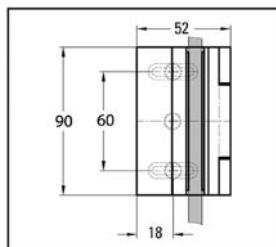
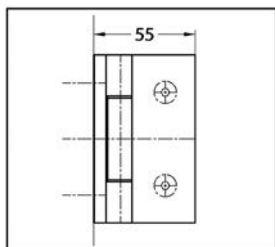


Asola per montaggio a muro · utilizzo con guarnizioni non interrotte · non sono necessarie tacche, soltanto fori · con coperchietti · Cerniera porte doccia con fermo

i Montaggio vetro-muro 90° · Porta apertura verso l'esterno · Vetro spessore 8, 10 mm · Dim. porta max. 1000 x 2000 mm · Peso della porta al paio max. 40 kg · Materiale ottone · Finitura cromato lucido

Rif.

BO 5215430



▶ Madrid 90° vetro-muro apertura verso l'interno

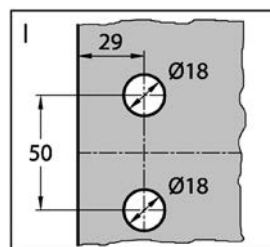
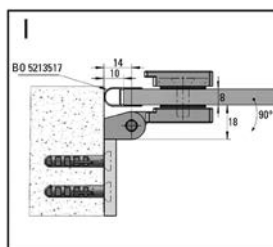
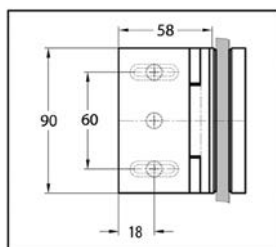
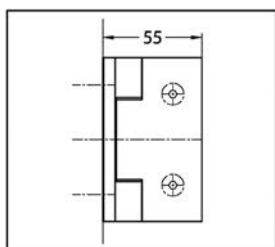


Asola per montaggio a muro · utilizzo con guarnizioni non interrotte · non sono necessarie tacche, soltanto fori · con coperchietti · Cerniera porte doccia con fermo

i Montaggio vetro-muro 90° · Porta apertura verso l'interno · Vetro spessore 8, 10 mm · Dim. porta max. 1000 x 2000 mm · Peso della porta al paio max. 40 kg · Materiale ottone · Finitura cromato lucido

Rif.

BO 5215431



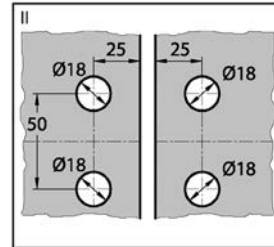
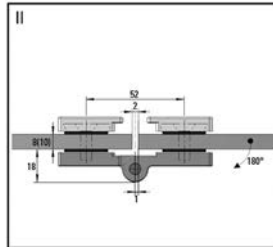
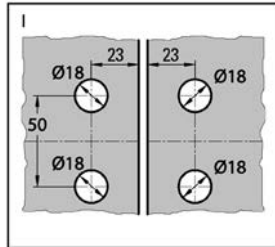
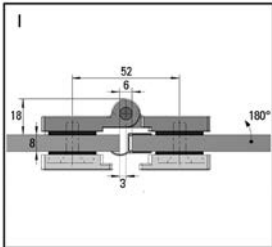
Madrid 180° vetro-vetro



utilizzo con guarnizioni non interrotte · non sono necessarie tacche, soltanto fori · con coperchietti · Cerniera porte doccia con fermo

i Montaggio vetro-vetro 180 ° · Porta apertura verso l'interno oppure l'esterno · Vetro spessore 8, 10 mm · Dim. porta max. 1000 x 2000 mm · Peso della porta al paio max. 40 kg · Materiale ottone · Finitura cromato lucido

Rif.	
BO 5215432	



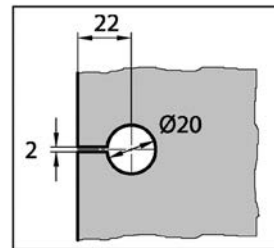
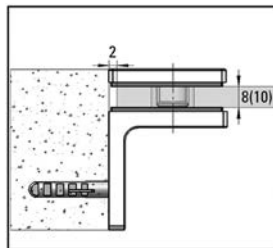
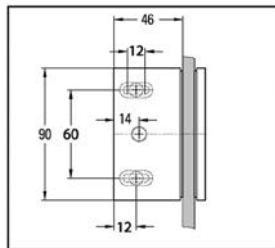
Connettore Madrid 90° vetro-muro



Asola per montaggio a muro · con coperchietti

i Montaggio vetro-muro 90 ° · Vetro spessore 8, 10 mm · Materiale ottone · Finitura cromato lucido

Rif.	
BO 5215433	



Cerniere per Porte Doccia Bohle Barcelona

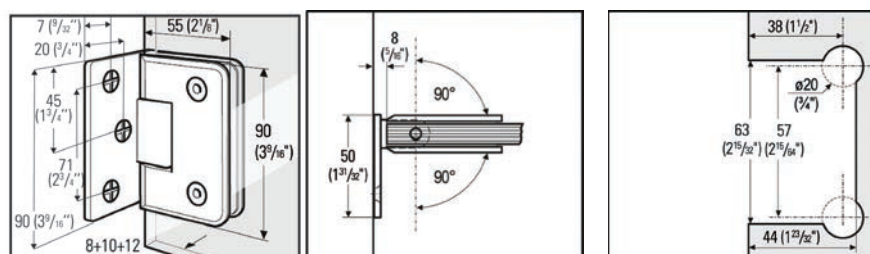
Cerniere per box doccia in ottone, adatte per vetro sp. 8, 10 o 12 mm. Le cerniere hanno un movimento automatico di ritorno di $\sim \pm 15^\circ$ alla posizione 0. Al di fuori di questo campo la cerniera rimane nella posizione in cui si trova. Peso max porta: 35 kg · massimo sbraccio 700 mm.

▶ Barcelona 90° vetro-muro



i Montaggio per il montaggio su un lato del muro 90° · apertura in entrambi i sensi 90° · Distanza vetro-muro 8 mm · Vetro spessore 8, 10, 12 mm · Proiezione max. 700 mm · Peso della porta al paio max. 35 kg · Altezza max porta max. 2000 mm · Ritorno automatico $\pm 15^\circ$ · Materiale ottone

Rif.	Finitura
BO 5218110	cromato

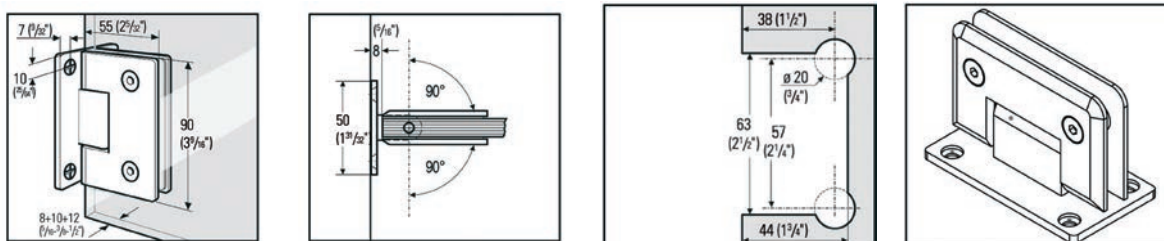


▶ Barcelona 90° vetro-muro



i Montaggio per il montaggio su entrambi i lati del muro 90° · apertura in entrambi i sensi 90° · Distanza vetro-muro 8 mm · Vetro spessore 8, 10, 12 mm · Proiezione max. 700 mm · Peso della porta al paio max. 35 kg · Altezza max porta max. 2000 mm · Ritorno automatico $\pm 15^\circ$ · Materiale ottone

Rif.	Finitura
BO 5219010	cromato



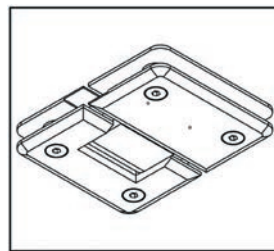
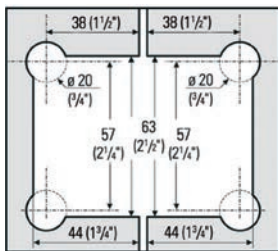
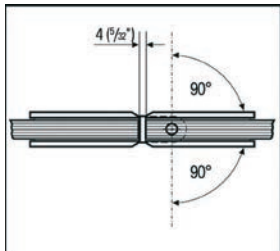
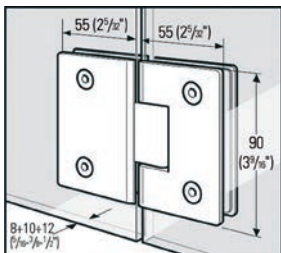
▶ Barcelona 180° vetro-vetro



Per montare porte su di una lastra fissa

i Apertura in entrambi i sensi 90° · Distanza vetro-vetro 4 mm · Vetro spessore 8, 10, 12 mm · Proiezione max. 700 mm · Peso della porta al paio max. 35 kg · Altezza max porta max. 2000 mm · Ritorno automatico ±15° · Materiale ottone

Rif.	Finitura
BO 5219210	cromato



Cerniere per Porte Doccia Bohle Bilbao

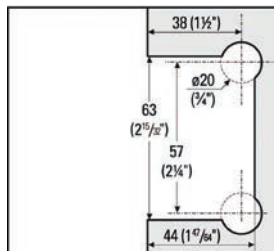
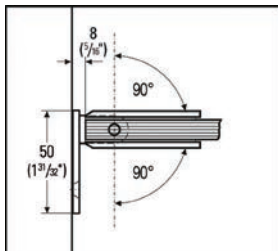
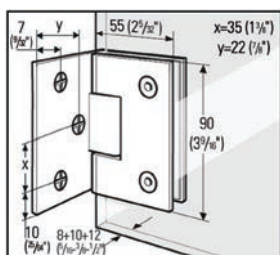
Cerniere per box doccia in ottone, adatte per vetro sp. 8, 10 o 12 mm. Le cerniere hanno un movimento automatico di ritorno di ~ ± 15° alla posizione 0. Al di fuori di questo campo la cerniera rimane nella posizione in cui si trova. Peso max porta: 35 kg · massimo sbraccio 700 mm.

▶ Bilbao 90° vetro-muro



i Apertura in entrambi i sensi 90° · Distanza vetro-muro 8 mm · Vetro spessore 8, 10, 12 mm · Montaggio vetro - muro 90° · Proiezione max. 700 mm · Peso della porta al paio max. 35 kg · Altezza max porta max. 2000 mm · Ritorno automatico ±15° · Materiale ottone

Rif.	Finitura
BO 5211549	cromato

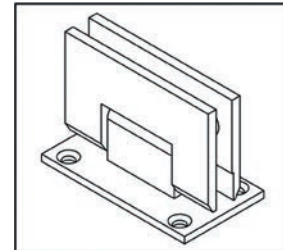
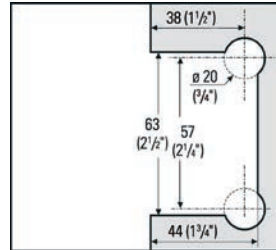
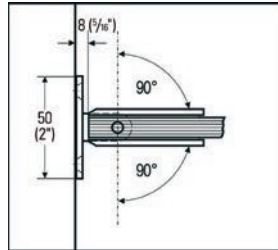
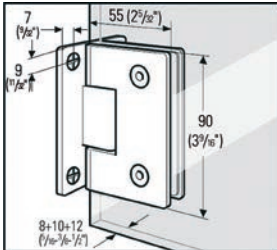


Bilbao 90° vetro-muro



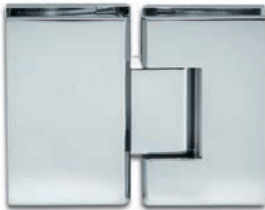
i Apertura in entrambi i sensi 90° · Distanza vetro-muro 8 mm · Vetro spessore 8, 10, 12 mm · Proiezione max. 700 mm · Peso della porta al paio max. 35 kg · Altezza max porta max. 2000 mm · Ritorno automatico automatico ±15° · Materiale ottone

Rif.	Finitura
BO 5218010	cromato



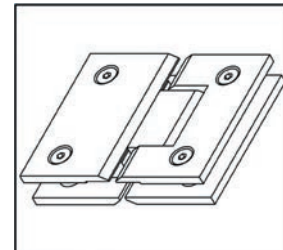
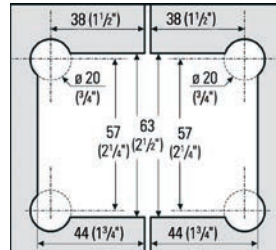
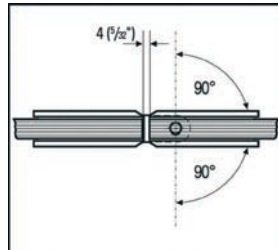
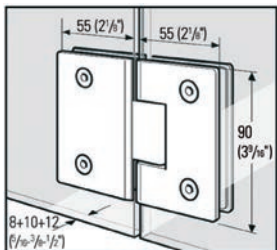
Bilbao 180° vetro-vetro

Per montare porte su di una lastra fissa



i Montaggio vetro-vetro 180° · Porta in entrambi i sensi 90° · Distanza vetro-vetro 4 mm · Vetro spessore 8, 10, 12 mm · Proiezione max. 700 mm · Peso della porta al paio max. 35 kg · Altezza max porta max. 2000 mm · Ritorno automatico automatico ±15° · Materiale ottone

Rif.	Finitura
BO 5218210	cromato

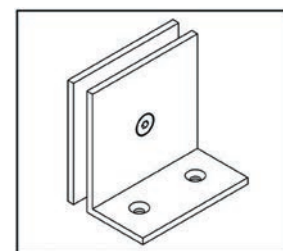
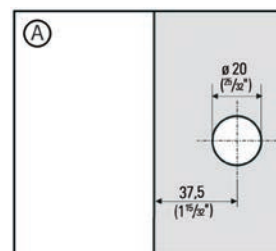
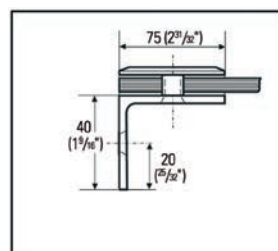
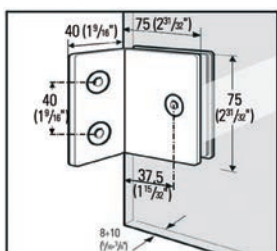


Connettore Bilbao 90° vetro-muro



i Montaggio vetro-muro 90° · Vetro spessore 8, 10, 12 mm

Rif.	Finitura
BO 5213120	cromato



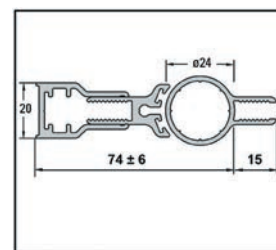
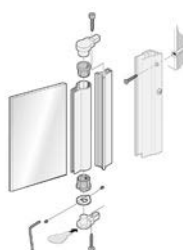
Cerniere per Porte Doccia Aqua

Il sistema box doccia Bohle Aqua è l'alternativa perfetta a tutte le cerniere tradizionali. Il sistema a profilo in alluminio combina un design semplice ed elegante con tutti gli standard tecnici di oggi: una posizione zero regolabile in modo infinito, un meccanismo di alza / abbassa e la regolazione verticale di ± 6 mm, se necessario. Il vetro non richiede lavorazioni.

▶ Cerniere per Porte Doccia Aqua



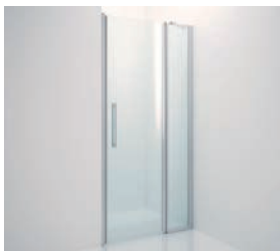
i Applicazione Vetro/Muro · Altezza 2200 mm che può essere ridotta a misura · Con fermo entrambi i lati 90° · Proiezione max. 800 mm · con Meccanismo alza/abbassa · Posizione zero regolabile · Materiale Alluminio



Rif.	Vetro spessore · Finitura
BO 5200406	6 mm · cromato
BO 5200408	8 mm · cromato



▶ Aqua set supplementare per fisso 6 mm



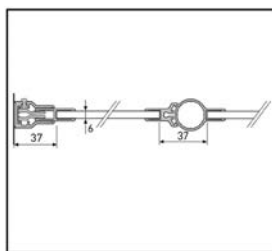
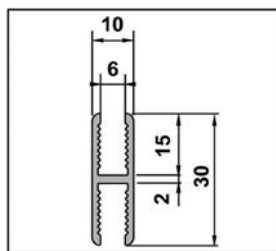
I profili per il collegamento vetro/pavimento del fisso, non sono inclusi e devono essere ordinati separatamente.

i Altezza 2200 mm che può essere ridotta a misura · Materiale Alluminio

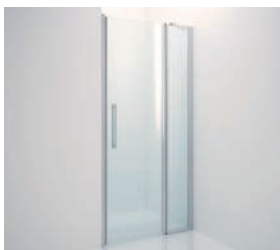
Nella consegna sono compresi:

1x

Rif.	Finitura · ideale per
BO 5200410	lucido · BO 5200406



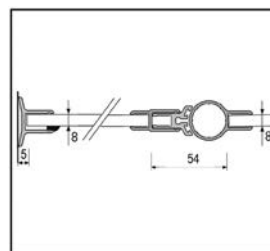
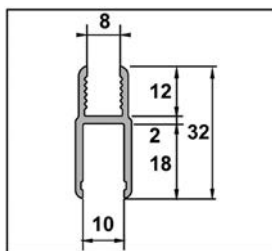
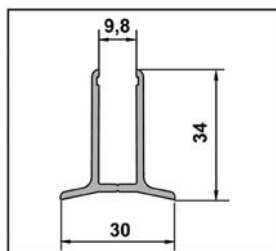
▶ Aqua set supplementare per fisso 8 mm



I profili per il collegamento vetro/pavimento del fisso, non sono inclusi e devono essere ordinati separatamente.

i Altezza 2200 mm che può essere ridotta a misura · Materiale Alluminio

Rif.	Finitura · ideale per
BO 5200417	lucido · BO 5200408

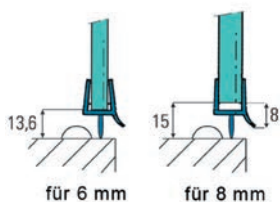


Guarnizioni per porte Doccia

Questa gamma prodotti comprende guarnizioni box doccia in plastica.

▶ Deflettore Vetro spessore 6 - 8 mm

Con labbro di sigillatura inferiore e deflettore per l'acqua lungo 8 mm

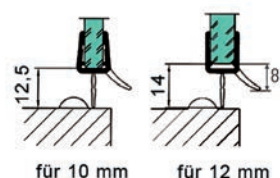


i Vetro spessore 6 + 8 mm · Lunghezza 2160 mm · Materiale plastica · Massima temperatura costante 60 °C

Rif.
BO 5213490

▶ Deflettore Vetro spessore 10 - 12 mm

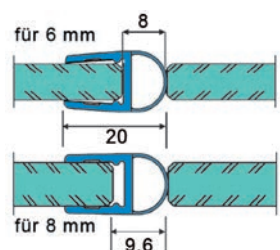
Con labbro di sigillatura inferiore e deflettore per l'acqua lungo 8 mm



i Vetro spessore 10 + 12 mm · Lunghezza 2160 mm · Materiale plastica · Massima temperatura costante 60 °C

Rif.
BO 5281091

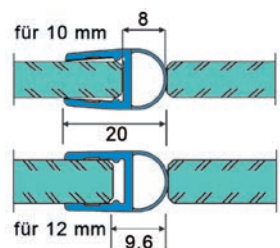
▶ Guarnizioni Vetro spessore 6 - 8 mm con soffietto



i Con palloncino · Vetro spessore 6 + 8 mm · Lunghezza 2160 mm · Materiale plastica · Massima temperatura costante 60 °C

Rif.
BO 5213517

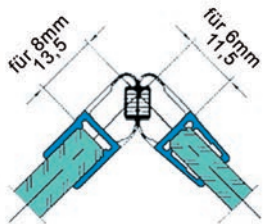
▶ Guarnizioni Vetro spessore 10 - 12 mm con soffietto



i Con palloncino · Vetro spessore 10 + 12 mm · Lunghezza 2160 mm · Materiale plastica · Massima temperatura costante 60 °C

Rif.
BO 5281020

▶ Guarnizioni Vetro spessore 6 - 8 mm con profilo magnetico 90°



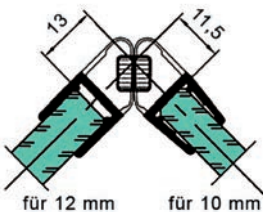
per accesso d'angolo 90°

❶ Con profilo magnetico · Vetro spessore 6 + 8 mm · Lunghezza 2160 mm · Materiale plastica · Massima temperatura costante 60 °C

Rif.

BO 5213529

▶ Guarnizioni Vetro spessore 10 - 12 mm con profilo magnetico 90°



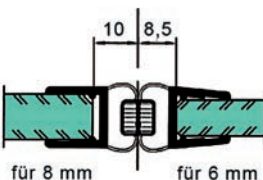
per accesso d'angolo 90°

❶ Con profilo magnetico · Vetro spessore 10 + 12 mm · Lunghezza 2160 mm · Materiale plastica · Massima temperatura costante 60 °C

Rif.

BO 5281031

▶ Guarnizioni Vetro spessore 6 - 8 mm con profilo magnetico 180°

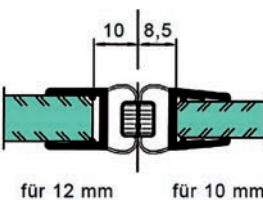


❶ Con profilo magnetico · Porta allineato 180 ° · Vetro spessore 6 + 8 mm · Lunghezza 2160 mm · Materiale plastica · Massima temperatura costante 60 °C

Rif.

BO 5213530

▶ Guarnizioni Vetro spessore 10 - 12 mm con profilo magnetico 180°



❶ Con profilo magnetico · Porta allineato 180 ° · Vetro spessore 10 + 12 mm · Lunghezza 2160 mm · Materiale plastica · Massima temperatura costante 60 °C

Rif.

BO 5281032

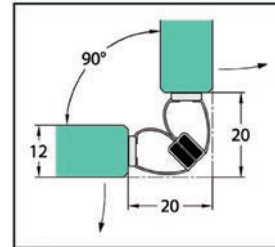
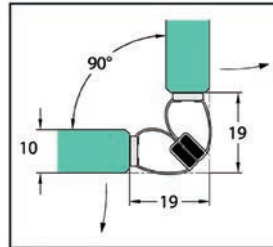
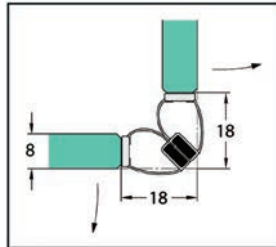
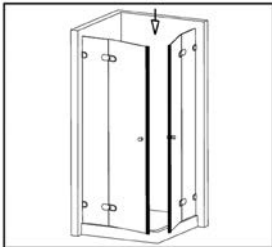
▶ Guarnizioni autoadesiva Vetro spessore 8 - 12 mm con profilo magnetico 90°



i Con profilo magnetico · Lunghezza 2500 mm · Vetro spessore 8 - 12 mm · Finitura trasparente · Massima temperatura costante 60 °C

Rif.

BK 69250



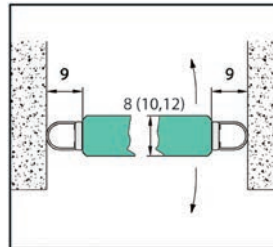
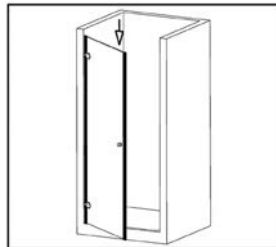
▶ Guarnizioni autoadesiva Vetro spessore 8 - 12 mm



i Lunghezza 2500 mm · Vetro spessore 8 - 12 mm · Finitura trasparente · Massima temperatura costante 60 °C

Rif.

BK 69230



Bohle Basic round

Facili da montare dato che le barre di stabilizzazione possono essere tagliate in base alla lunghezza desiderata. necessita di tacche o fori. I supporti per vetro possono essere regolati un'infinità di volte.

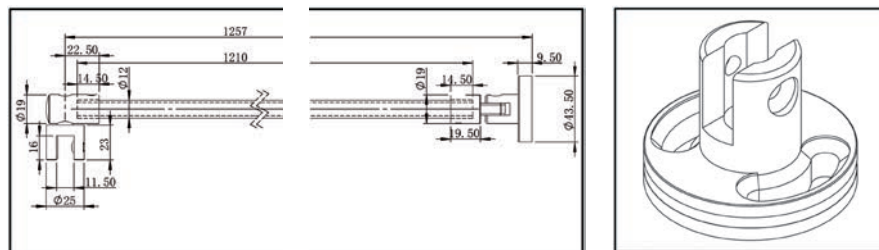
▶ Barra di rinforzo Bohle Basic round vetro-muro

La barra può essere tagliata a misura · Connettore a muro orientabile



i ø 12 mm · Vetro spessore 8 - 10 mm · Finitura cromato · Materiale ottone

Rif.	Lunghezza
BO 5420065	1210 mm



Bohle Basic square

Modernità senza tempo. Con Basic square la Bohle ha raggiunto il mix perfetto di forma e funzionalità. La vasta gamma di modelli consente di trovare la soluzione ideale non solo con finitura lucida a specchio ma anche con finitura opaca spazzolata.

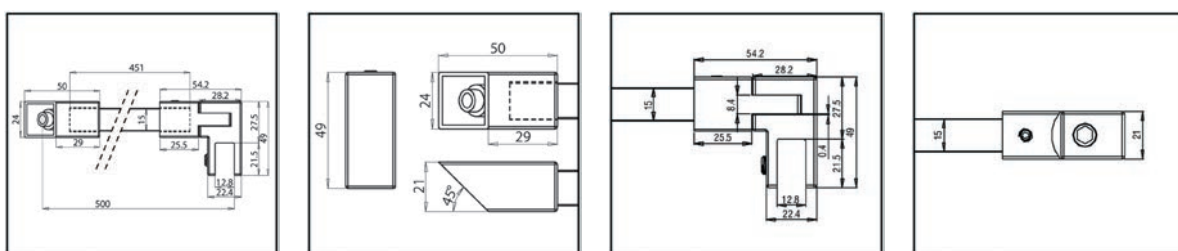
▶ Barra di rinforzo Bohle Basic square vetro-muro 45°



i Lunghezza 500 mm · Vetro spessore 6 - 10 mm · Materiale acciaio inox

Nella consegna sono compresi:
 1x Barra di rinforzo
 1x Connessione vetro / Terminale
 1x Connessione a muro 45°

Rif.	Finitura
BO 5420239	lucidato a specchio



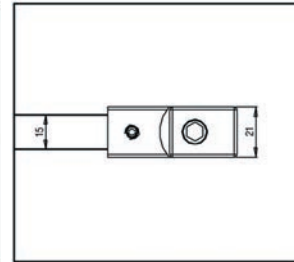
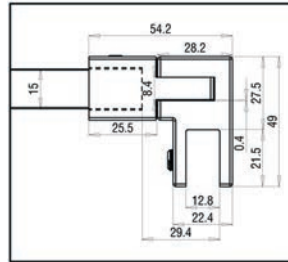
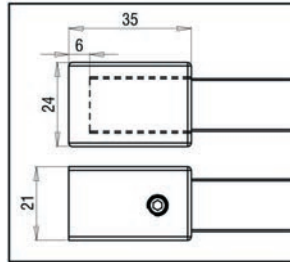
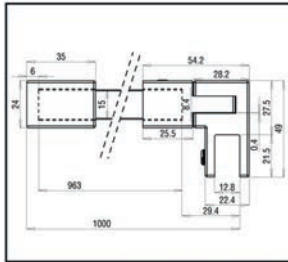
▶ Barra di rinforzo Bohle Basic square vetro-muro dritto



i Lunghezza 1000 mm · Vetro spessore 6 - 10 mm · Materiale acciaio inox

Nella consegna sono compresi:
1x Barra di rinforzo
1x Connessione vetro / Terminale
1x Connessione a muro

Rif.	Finitura
BO 5420241	lucidato a specchio



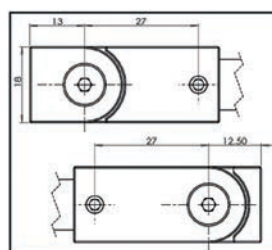
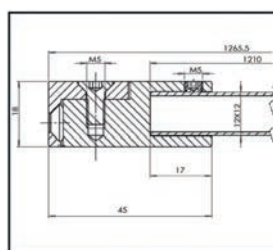
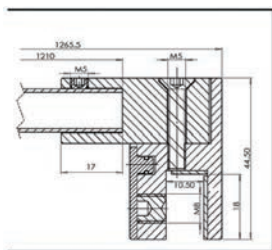
▶ Barra di rinforzo Bohle Basic square vetro-muro



i Lunghezza 1000 mm · Vetro spessore 6 - 10 mm · Materiale ottone cromato lucido

Nella consegna sono compresi:
1x Barra di rinforzo
1x Connessione vetro / Terminale
1x Connessione a muro

Rif.	Finitura
BO 5420262	lucidato a specchio



Maniglie per box doccia

▶ Pomolo lunghezza 50 mm



i \varnothing 30 mm · Lunghezza maniglia 50 mm · Foro nel vetro \varnothing 10 mm · Vetro spessore 6 - 10 mm · Materiale ottone · Unità 1 set

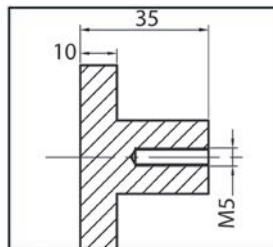
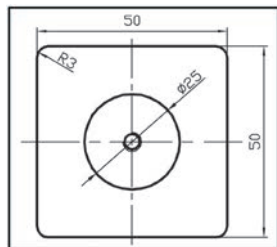
Rif.	Finitura
BO 5213725	cromato

Pomolo quadro 50 x 50 mm



i Lunghezza 50 mm · Larghezza 50 mm · Foro nel vetro \varnothing 10 mm · Vetro spessore 6 - 12 mm · Filetto M5 · Versione con vite senza testa per la regolazione · Materiale ottone · Unità 1 paio

Rif.	Finitura
BO 5206714	cromato



Profili per divisori in vetro

A seconda delle specifiche, modo di trasporto e destinazione, i seguenti articoli possono essere trasportati non da corriere veloce. Contattateci per ulteriori dettagli.

Canalina a U 19 x 13 x 19 x 2 mm



Le canaline a U Bohle per il fissaggio di vetri fissi hanno spigoli arrotondati e guida per la foratura alla base del profilo

i Vetro spessore 8 mm · Materiale Alluminio · Spessore del materiale 2,0 mm

Rif.	Lunghezza · Finitura
BO 6703418	2500 mm · anodizzato E6/EV1
BO 6703430	2500 mm · anodizzato lucido E3/EV1

Canalina a U 19 x 15 x 19 x 2 mm

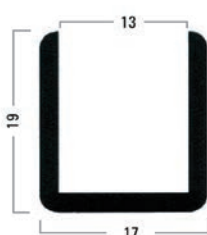


Le canaline a U Bohle per il fissaggio di vetri fissi hanno spigoli arrotondati e guida per la foratura alla base del profilo

i Vetro spessore 10 mm · Spessore del materiale 2,0 mm · Materiale Alluminio

Rif.	Lunghezza · Finitura
BO 6703429	2500 mm · anodizzato E6/EV1
BO 6703431	2500 mm · anodizzato lucido E3/EV1

Canalina a U 19 x 17 x 19 x 2 mm



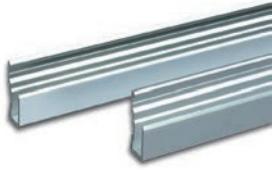
Le canaline a U Bohle per il fissaggio di vetri · queste canaline hanno spigoli arrotondati e guida per la foratura alla base del profilo

i Vetro spessore 12 mm · Spessore del materiale 2,0 mm · Materiale Alluminio

Rif.	Lunghezza · Finitura
BO 6703434	2500 mm · anodizzato E6/EV1
BO 6703433	2500 mm · anodizzato lucido E3/EV1

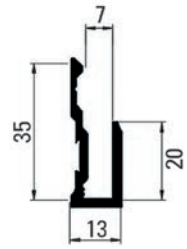


Profilato per specchi



Per fissare gli specchi in modo semplice e sicuro.

i Lunghezza a magazzino 5 m · Materiale Alluminio · dimensioni dello specchio = altezza di installazione - 24 mm



Rif.	Descrizione · Finitura
BO 5208001	Profilato per specchi · anodizzato E6/EV1



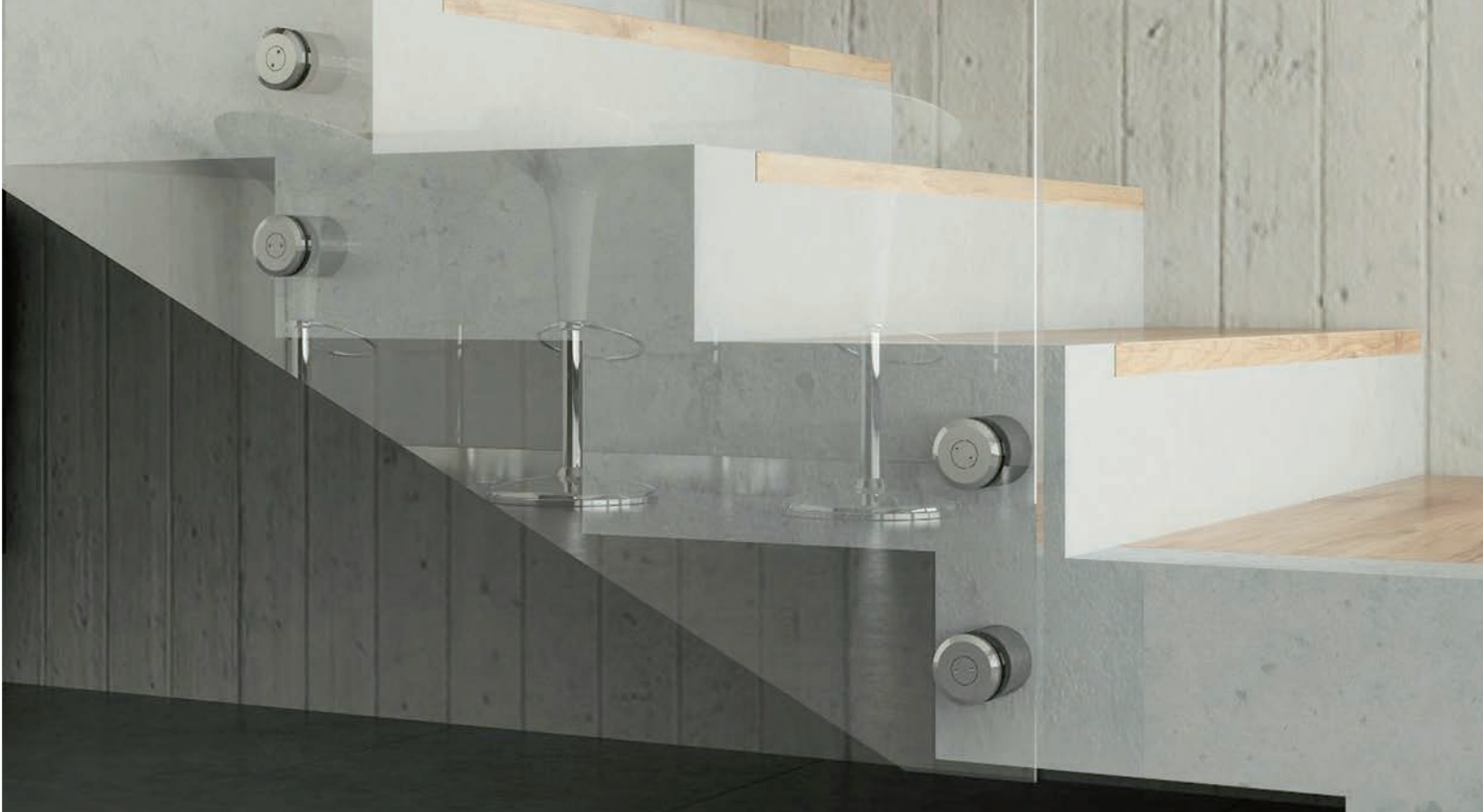
Set coperchi



Set coperchi con 5 sinistra e 5 destra

i Materiale plastica

Rif.	Finitura
BO 5208030	argento



Sistemi per balaustre

Nella divisione "Ferramenta per balaustre" Bohle non offre soltanto sistemi completi ma anche un'ampia selezione di morsetti per vetro temperato e laminato. Tutti i prodotti sono controllati e la gran

parte ha le certificazioni ABZ, ABP, ETA ed ETB. Su richiesta possono essere realizzate soluzioni personalizzate.



Fissaggi puntuali per balaustre

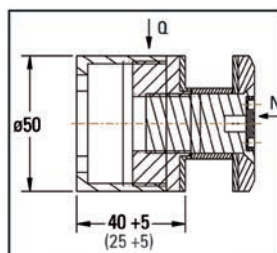
Qui di seguito la selezione di attacchi puntuali disponibili a magazzino. L'offerta completa è molto più ampia a livello di distanza dal muro e di materiale. Contattateci, siamo a vs. disposizione!

▶ Fissaggio puntuale 50 mm distanza dal muro 40 mm



Per vetro temperato e laminato, utilizzare almeno 4 pz. a seconda delle dimensioni del vetro · I disegni delle lavorazioni sul vetro sono sul ns. Online Shop · Può essere regolato grazie alle asole sull'elemento di connessione.

i Dimensione \varnothing 50 · Foro nel vetro 30 mm \varnothing · Area regolazione 0 - 5 mm



▼ Proprietà

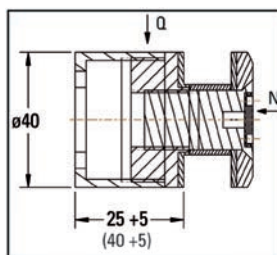
Installazione e fissaggio vetro molto facili · Design robusto ed in accordo alle normative EN 1991-1-1 · Finitura e precisione di alta qualità · E' possibile realizzare versioni personalizzate

Rif.	Distanza vetro/muro · Vetro spessore · Acciaio inox · Carico max. applicabile
BO 5214027	40 mm · vetro temperato 10 - 19 mm · vetro laminato 11,52 - 21,52 mm · AISI 304 · Q: 3,5; N: 5,0 kN

► Fissaggio puntuale 40 mm distanza dal muro 40 mm ★

Per vetro temperato e laminato, utilizzare almeno 4 pz. a seconda delle dimensioni del vetro · I disegni delle lavorazioni sul vetro sono sul ns. Online Shop · Può essere regolato grazie alle asole sull'elemento di connessione.

❶ Dimensione \varnothing 40 · Foro nel vetro 25 mm \varnothing · Area regolazione 0 - 5 mm



▼ Proprietà

Installazione e fissaggio vetro molto facili · Regolabile dal lato frontale · Dopo il montaggio del vetro è possibile regolarne la distanza · Design robusto ed in accordo alle normative EN 1991-1-1 · Finitura e precisione di alta qualità · E' possibile realizzare versioni personalizzate

Rif.	Distanza vetro/muro · Vetro spessore · Acciaio inox · Carico max. applicabile
BO 5214031	40 mm · vetro temperato 10 - 19 mm · vetro laminato 11,52 - 21,52 mm · AISI 304 · Q: 3,0; N: 4,5 kN
BO 5214033	40 mm · vetro temperato 10 - 19 mm · vetro laminato 11,52 - 21,52 mm · AISI 316 · Q: 3,0; N: 4,5 kN

► Strumento di Montaggio Fissaggio puntuale ★

Per fissaggio puntuale BO 5214026 - 37



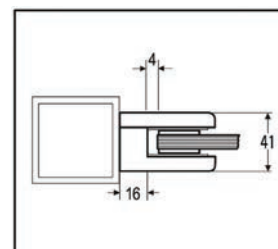
Rif.	Versione
BO 5214038	per fissaggio puntuale diam. 40 mm
BO 5214041	per fissaggio puntuale diam. 50 mm

► Bohle Morsetti quadrato 70 x 55 mm ■

Inserti su richiesta



❶ Dimensioni 70 x 55 mm · Per montaggio su tubi quadri · Vetro spessore vetro laminato 16,76 - 21,52 mm · Unità 4 pezzi



Rif.	Finitura
BO 8755555	acciaio inox V4A spazz.
BO 8855220	Guarnizioni per morsetto (set di 8 pz.) · vetro laminato 21,52 mm
BO 8955001	Piastra di sicurezza
BO 8855180	Guarnizioni per morsetto (set di 8 pz.) · vetro laminato 17,52 mm

Come contattare Bohle

Bohle Italia s.r.l.

Bohle Online-Shop
Telefono

www.bohle-group.com
+39 02 94967790
+39 02 94967046
+39 02 94609011
info@bohle.it
Via Marconi 15, 20080 Vermezzo (MI)

Fax
E-Mail
Ritiro merce

Orario di Lavoro

Dal Lunedì al Venerdì 08,30 - 12,30 / 13,30 - 17,30

Ritiro merce

Dal Lunedì al Venerdì 09,00 - 15,00



Italia

Bohle Italia s.r.l.
Via Marconi 15
I-20080 Vermezzo (MI)

T +39 02 94967790 - 94967046
F +39 02 94609011

info@bohle.it
www.bohle-group.com