



# Q1 / 2019

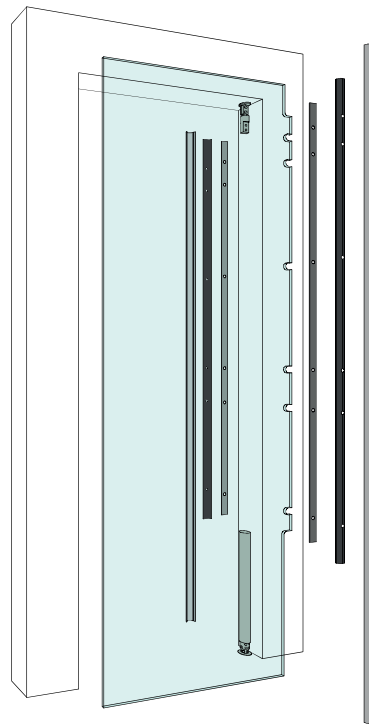
## Produktinformationen und technische Zeichnungen

### Sortiments- erweiterungen

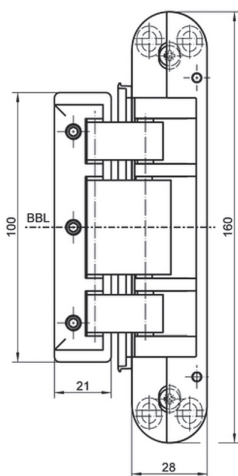
#### UniTwist

Hohe Sicherheit trifft auf elegante Optik - der Glas-  
türbeschlag UniTwist schützt dank eines besonders  
schmalen Spalts von 5 mm zwischen Wand und  
Drehstange vor Klemmgefahr der Finger an den  
Schließkanten.

Ab Seite 4

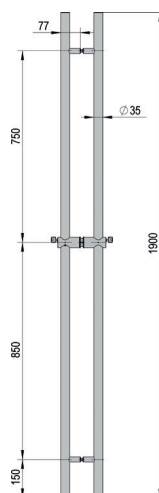


#### TECTUS®



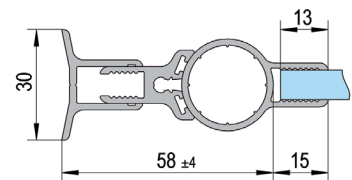
Ab Seite 2

#### Abschließbarer Stangengriff



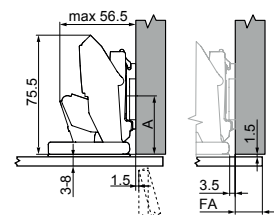
Ab Seite 9

#### Aqua Light



Ab Seite 10

#### Cristallo 110°



Ab Seite 11



# TECTUS®

Mit dem Bandsystem TECTUS® Glas wurde eine ästhetische und funktionale Lösung für den ganzheitlich flächenbündigen Einbau von Ganzglastüren entwickelt. Türblatt, Zarge und Bandsystem liegen in einer Ebene - die beste Voraussetzung für minimalistisches Design in Kombination mit höchster Transparenz. Der wesentliche Vorteil des Systems: Eine Glasbearbeitung ist nicht erforderlich. Dadurch ist auch die Montage denkbar einfach.

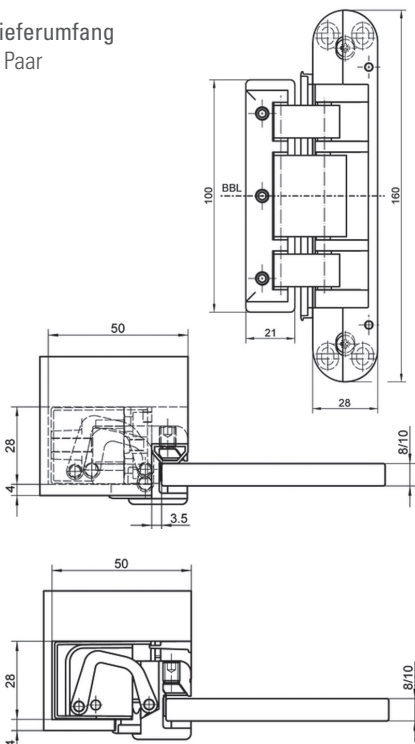


## Glastürband TECTUS®

Türart Anschlag · Montage Glas-Wand 90° · max.  
Türgewicht pro Paar 60 kg · max. Türhöhe 2300 mm

- Glasdicke ESG 8, 10 mm · stufenlose Höhenverstellung mit zusätzlicher Feinjustierung (+/- 1,0 mm) · stufenlose Seitenverstellung (+ 3,0/- 2,0 mm) · Falzbreite 11-15 mm · Öffnungswinkel 180°

Lieferumfang  
1 Paar



OBERFLÄCHE

ART.-NR.

gebürstet

BO 5206680

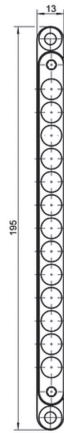
RAL 9016 verkehrsweiß

BO 5206681

reingrau NCS 8000N

BO 5206682

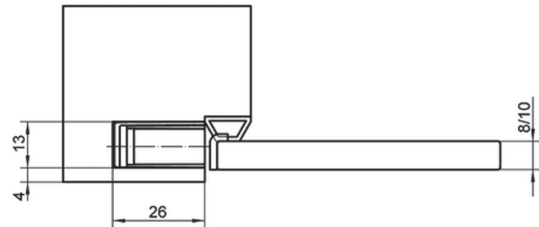
## Schließmagnet



OBERFLÄCHE	ART.-NR.
Edelstahleffekt	BO 5206683

📌 stufenlos einstellbare Haltekraft bis 5,0 kg · anwendbar bei Holz-, Stahl- und Aluminiumzargen

**Lieferumfang**  
1x Schließmagnet



## Magnetplatte für Ganzglastüren

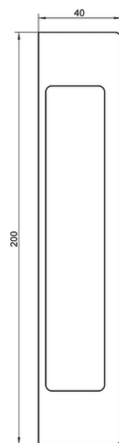


OBERFLÄCHE	ART.-NR.
gebürstet	BO 5206685

Die Magnetplatte wird dauerhaft auf der Hauptschließkante der Ganzglastür aufgeklebt und ist somit kaum sichtbar.

**Lieferumfang**  
1x Magnetplatte

## Türgriff selbstklebend



OBERFLÄCHE	ART.-NR.
Edelstahleffekt eloxiert E1/C31	BO 5206686
reingrau NCS 8000N	BO 5206687

Breite (ø) 26 mm · Länge (L) 200 mm · Tiefe (H) 40 mm

📌 selbstklebende Befestigung · Ein Klebeband zur dauerhaften Fixierung ist werkseitig aufgebracht. · Im Lieferumfang ist eine Positionierschablone enthalten.



# UniTwist

Hohe Sicherheit trifft auf elegante Optik - der Glastürbeschlag UniTwist schützt dank eines besonders schmalen Spalts von 5 mm zwischen Wand und Drehstange vor Klemmgefahr der Finger an den Schließkanten. Als vertikaler Beschlag umrahmt er vollständig die Glastürkante und sorgt so, im wahrsten Sinne des Wortes für Sicherheit auf ganzer Linie. Besonders geeignet ist UniTwist daher in Haushalten mit kleinen Kindern sowie in Kitas, Schulen, Krankenhäusern und anderen öffentlichen Einrichtungen.



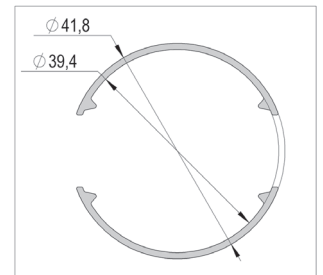
## UniTwist Abdeckkappen für Oberlicht



BESCHREIBUNG	ART.-NR.
Länge 600 mm	BO 5106083
Länge 800 mm	BO 5106084

Die Abdeckkappen werden einfach aufgeklipst und mit Endkappen fixiert. · Material Aluminium · Oberfläche Alufarbig eloxiert E6/EV1

**Lieferumfang**  
1 Paar Abdeckkappen



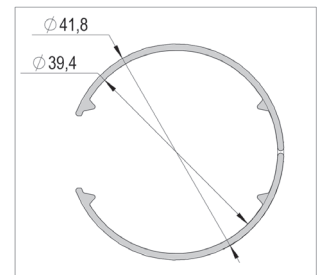
## UniTwist Abdeckkappen für Tür-Glasmontagegestange



BESCHREIBUNG	ART.-NR.
Länge 2500 mm	BO 5106085
Länge 2900 mm	BO 5106086

Abdeckkappen einfach festklipsen und mit zwei kleinen Madenschrauben fixieren · Material Aluminium · Oberfläche Alufarbig eloxiert E6/EV1

**Lieferumfang**  
1 Paar Abdeckkappen

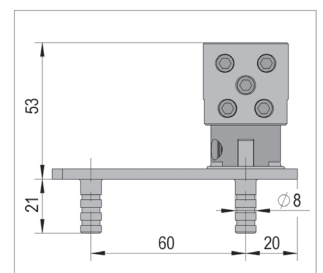


## UniTwist Bodendrehpunkt



ART.-NR.
BO 5106087

Der Bodendrehpunkt wird lediglich mit insgesamt zwei Befestigungspunkten schnell und einfach fixiert. Ein zusätzliches Stemmen und Ausnehmen des Bodens ist nicht erforderlich. Die Seiten-, Tiefen- und Höhenabstände (+/- 4 mm) sowie die Nulllage (+/- 10°) sind über den Bodendrehpunkt einstellbar. · Für die Befestigung im Boden empfehlen wir Montagemörtel 300T BO 5211143. · Material Edelstahl AISI 304 · Oberfläche gebürstet



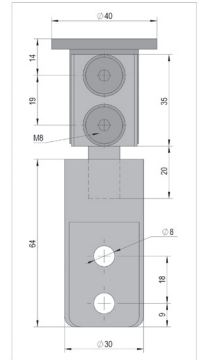
## UniTwist Deckendrehpunkt



ART.-NR.

BO 5106088

Der Deckendrehpunkt wird lediglich mit einem Befestigungspunkt fixiert. Der Seitenabstand (+/- 4 mm) ist über den Deckendrehpunkt einstellbar. · Lieferung ohne Befestigungsmaterial · Für die Befestigung in der Decke empfehlen wir Montagemörtel 300T BO 5211143. · Material Edelstahl AISI 304



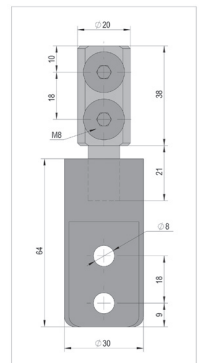
## UniTwist Drehpunkt für Oberlicht



ART.-NR.

BO 5106089

Der Drehpunkt für das Oberlicht verbindet die Tür- und Oberlichtglasmontagegestangen. · Material Edelstahl AISI 304



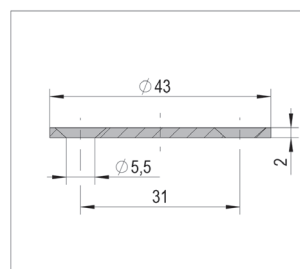
## UniTwist Endkappe für Oberlicht-Glasmontagegestange



ART.-NR.

BO 5106090

Die Endkappe fixiert die Abdeckung der Oberlicht-Glasmontagegestangen. · Material Kunststoff · Oberfläche schwarz



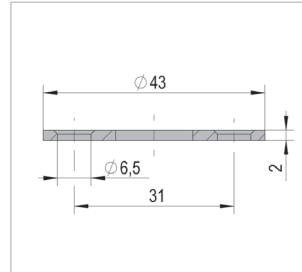
## UniTwist Endkappe mit Loch für Oberlicht-Glasmontagegestange



ART.-NR.

BO 5106104

Die Endkappe mit Loch fixiert die Abdeckung der Oberlicht-Glasmontagegestangen an der Türbeschlagsseite. · Material Kunststoff · Oberfläche schwarz



## UniTwist Montagewinkel Glas-Wand für Oberlicht

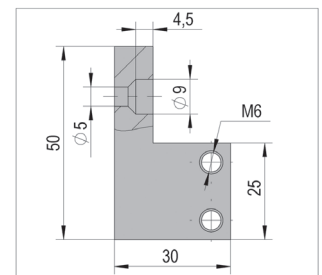


ART.-NR.

BO 5106097

Lieferumfang  
2 Stück

Die Montagewinkel werden in den Oberlicht-Glasmontagegestangen Glas-Wand befestigt und sorgen für ein sicheres Halten des Oberlichtes. · Lieferung ohne Befestigungsmaterial



## UniTwist Oberlicht-Glasmontagegestange Glas-Glas



BESCHREIBUNG

ART.-NR.

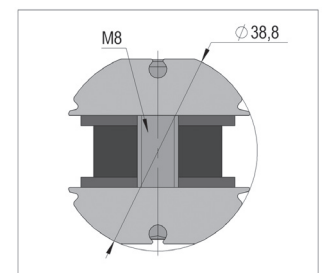
Länge 550 mm

BO 5106091

Länge 750 mm

BO 5106092

Die Glasmontagegestange wird zwischen zwei Oberlichtern montiert und sorgt für eine sichere Klemmung. · die Stangen müssen individuell gekürzt werden · Glasdicke ESG 10 - 12 mm · Material Aluminium

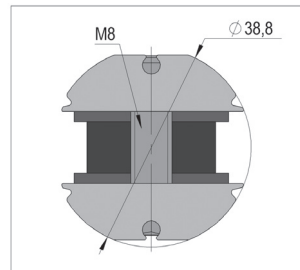


## UniTwist Oberlicht-Glasmontagegestange Glas-Wand



BESCHREIBUNG	ART.-NR.
Länge 550 mm	BO 5106093
Länge 750 mm	BO 5106094

Die Glasmontagegestange wird mit zwei Montagewinkeln an der Wand befestigt und sorgt für eine sichere Klemmung. - die Stangen müssen individuell gekürzt werden - Glasdicke ESG 10 - 12 mm - Material Aluminium

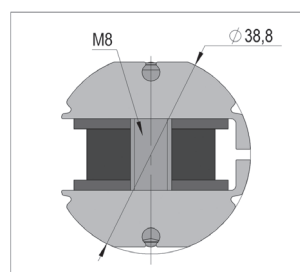


## UniTwist Tür-Glasmontagegestange



BESCHREIBUNG	ART.-NR.
Länge 1906 mm · Glasdicke ESG 10 - 12 mm	BO 5106095
Länge 2281 mm · Glasdicke ESG 10 mm	BO 5106096

Die Einstellung des Türbeschlags erfolgt über den Decken- und Bodendrehpunkt sowie über die Stange und ist damit dreidimensional flexibel (Seite, Tiefe, Höhe: +/- 4 mm). Die Nulllageneinstellung liegt bei +/- 10° und auch die Schließgeschwindigkeit ist einstellbar. - die Stangen müssen individuell gekürzt werden - Material Aluminium







MAX. TÜRBREITE · MAX. TÜRGEWICHT · SCHLISSKRAFT · FESTSTELLUNG

ART.-NR.

850 mm · 60 kg · EN2 · 90° BO 5106098

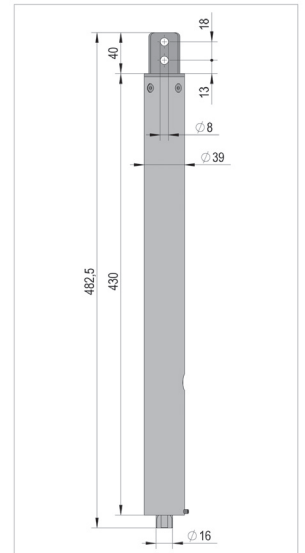
850 mm · 60 kg · EN2 · 150° BO 5106100

983 mm · 80 kg · EN3 · 90° BO 5106099

983 mm · 80 kg · EN3 · 150° BO 5106101

max. Türöffnungswinkel 180°

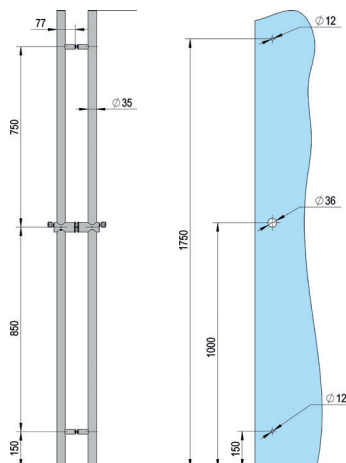
Die Einstellung des Türbeschlags erfolgt über den Decken- und Bodendrehpunkt sowie über die Stange und ist damit dreidimensional flexibel (Seite, Tiefe, Höhe: +/- 4 mm). Die Nulllageneinstellung liegt bei +/- 10° und auch die Schließgeschwindigkeit ist einstellbar.



## Abschließbarer Stangengriff

Der abschließbare Stangengriff ist ein komfortables Schließsystem, bei dem das Schloss in angenehmer, ergonomischer Höhe angebracht ist. Es ist für alle gängigen 30/160 Euro-Profilzylinder geeignet. Der Zylinder ist leicht austauschbar und daher für individuelle Schließanlagen mühelos anpassbar. Möglich ist sowohl der Einsatz eines Doppelzylinders als auch eines Knaufzylinders. Der Stangengriff ist mit 1900 mm Länge und Schließung nach unten für Schiebe- wie Pendeltüren universell einsetzbar.

### Abschließbarer Stangengriff



GRIFART · LÄNGE (L)

ART.-NR.

Stangengriff · 1900 mm BO 5213347

Schließzylinder ohne Knauf · 30/160 mm BO 5213348

Schließzylinder mit Knauf · 30/160 mm BO 5213349

Auf Anfrage sind andere Längen erhältlich!

Breite (ø) 35 mm · Tiefe (H) 77 mm · Material Edelstahl AISI 304 · Oberfläche gebürstet



# Aqua light

Die Aqua Light-Duschtürbeschläge von Bohle sind die perfekte Alternative zu allen herkömmlichen Duschtürbändern. Das Aluminium-Profil-System vereint schlichtes und elegantes Design mit allen technischen Standards von heute. Eine stufenlos einstellbare Nulllage und ein Hebe-Senk-Mechanismus sind integriert. Mittels Verklebung kann zudem auf Glasbearbeitung verzichtet werden. Aufgrund des guten Preis-Leistungs-Verhältnisses ist Aqua Light besonders interessant für das Projektgeschäft.



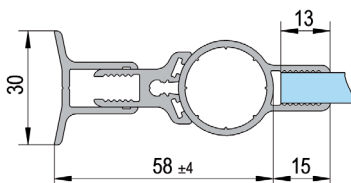
## Duschtürbeschlag Aqua light Glas-Wand 90° für 8 mm

Türart Pendel · Produktname Aqua · Montage Glas-Wand 90° · max. Türgewicht 36 kg

❶ Glasdicke 8 mm · Hubhöhe 5 mm · Feststellung beidseitig bei 90° · Profillänge 2200 mm · beliebig kürzbar · Für zweiflügelige Anwendungen bitte zwei Sets bestellen. · Für die Anbindung an Seitenteile sind Ergänzungsprofile als Zubehör erhältlich.

### Lieferumfang

- 1x Wandprofil
- 1x Zwischenprofil mit Bürstenleisten
- 1x Glasprofil
- 1x Zubehörset inkl. Endstücke



OBERFLÄCHE

ART.-NR.

Alufarbig eloxiert E6/EV1

BO 5200419

poliert eloxiert E3/EV1

BO 5200420

schwarz eloxiert

BO 5200421B

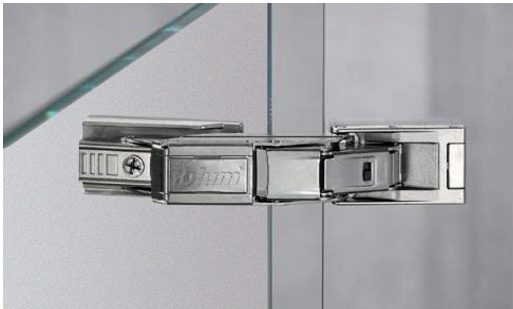




# Cristallo 110°

Cristallo 110° bietet dank technischer Raffinessen und seiner kompakten und zurückhaltenden Formgebung vielfältige Einsatzmöglichkeiten bei der Verklebung von Glstüren und Glaskorpussen. Der Frontaufschlag beträgt bis zu 19 mm. In der Glas-Holz-Variante kommt eine Standard-Kreuzmontageplatte zum Einsatz; in der Glas-Glas-Variante ein Korpus-Klebeadapter mit Klippfunktion.

## Komplettscharnier Cristallo 110° inkl. Topfplatte und Korpusklebeadapter mit abschaltbarer Dämpfung



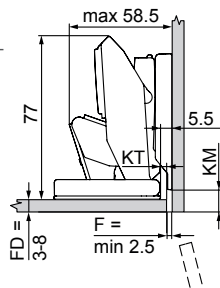
MONTAGE	ART.-NR.
Glas-Glas	BO 5206080

Material Stahl Zinkdruckguss · Oberfläche matt vernickelt · Befestigungsart ohne Glasbearbeitung geklebt · Lieferumfang: 1x Montageplatte, 1x Topfplatte, 1x Scharnierarm

❗ Dämpfung abschaltbar · 0 Einsprung · bis zu 19 mm Frontaufschlag · einliegende und aufliegende Türen · Verstellmaße max. Höhe / Tiefe / Breite  $\pm 3 / +3 - 2 / \pm 2$  mm · Türgröße max. 600 x 2400 mm

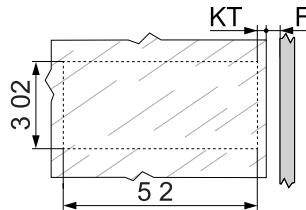
### Klebmaß

FD = Frontdicke,  
F = Fuge, KM = Klebmaß Montageplatte,  
KT = Klebmaß Topfplatte



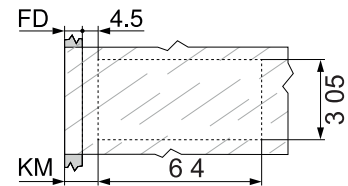
### Klebmaß Topfplatte

F = Fuge, KT = Klebmaß Topfplatte,  
KT = 5.5 mm - F



### Klebmaß Montageplatte

FD = Frontdicke, KM = Klebmaß Montageplatte,  
KM = FD + 4.5 mm



## Komplettscharnier Cristallo 110° inkl. Topf- und Kreuzmontageplatte mit abschaltbarer Dämpfung

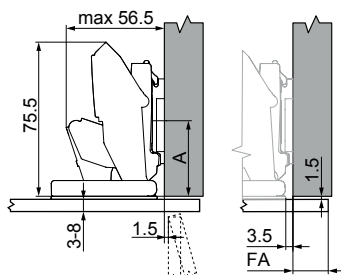


MONTAGE	ART.-NR.
Glas-Holz	BO 5206081

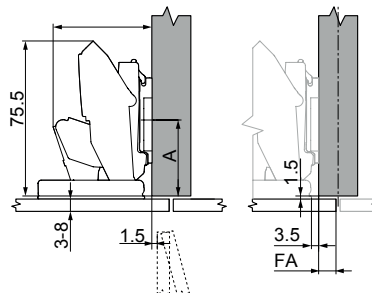
Material Stahl Zinkdruckguss · Oberfläche matt vernickelt · Befestigungsart ohne Glasbearbeitung geklebt · Lieferumfang: 1x Kreuzmontageplatte, 1x Topfplatte, 1x Scharnierarm

❗ Dämpfung abschaltbar · 0 Einsprung · bis zu 19 mm Frontaufschlag · einliegende und aufliegende Türen · Verstellmaße max. Höhe / Tiefe / Breite  $\pm 3 / +3 - 2 / \pm 2$  mm · Türgröße max. 600 x 2400 mm

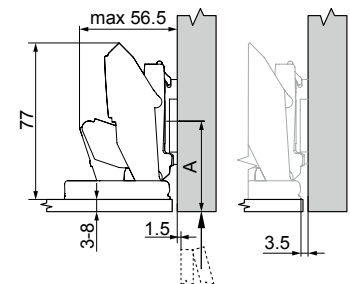
### Eckanschlag



### Mittelschlag



### Innenschlag



**Bohle GmbH**  
Lemböckgasse 63/2/1  
1230 Wien

T +43 1 804 4853-0  
F +43 1 804 4853-33

[info@bohle.at](mailto:info@bohle.at)  
[www.bohle.com](http://www.bohle.com)