



Q4 / 2019

Produktinformationen und technische Zeichnungen

Sortiments-
erweiterungen



Stabilisierungsstangen



Ab Seite 6

Handtuchhalter



Ab Seite 7



Santos

Das neue Duschtürband Santos setzt auf bewährte Qualität im neuen Design. Der im Hause Bohle neu gestaltete Look überzeugt mit moderner, eleganter Optik und passt aufgrund der runden und eckigen Elemente optimal zu einer Vielzahl von Armaturen. Nicht nur jegliche Schrauben sind durch Abdeckkappen unsichtbar, auch die Nulllageneinstellung ist verdeckt. Kleinste Spaltmaße mit optimierter Linienführung reduzieren zudem den Wasseraustritt auf ein Minimum. Dieses Rundum-Paket macht Santos zu einem hochwertigen Duschtürband, das in keinem Bad fehlen darf.

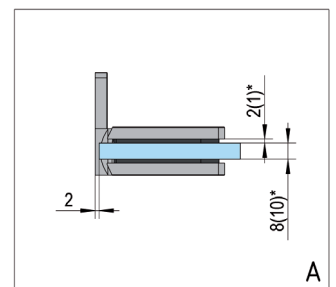
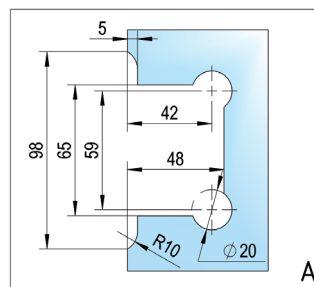
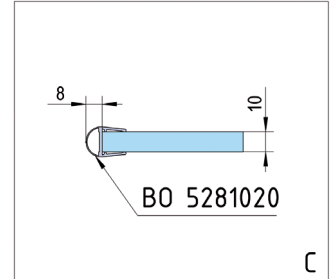
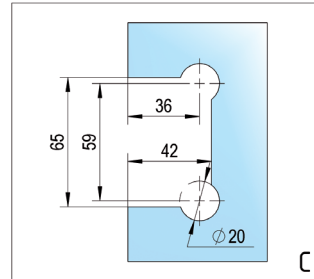
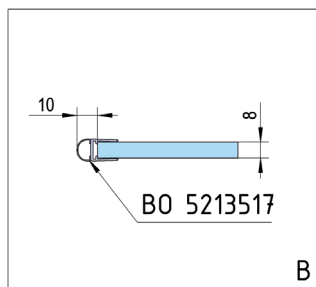
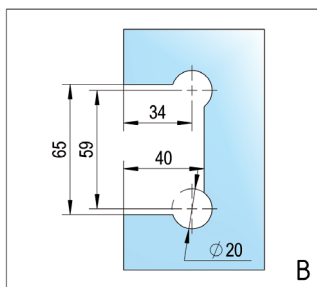


Duschtürband Santos Glas-Wand 90° einseitige Wandmontage



OBERFLÄCHE	ART.-NR.
glanzverchromt	BO 5218434
schwarz	BO 5218434B

❗ Montage Glas-Wand 90° · max. Türgewicht pro Paar 40 kg · max. Türhöhe 2000 mm · Glasdicke 8, 10 mm · selbstschließend ab 15° · stufenlose Einstellbarkeit der Nulllage · Lieferung ohne Befestigungsmaterial

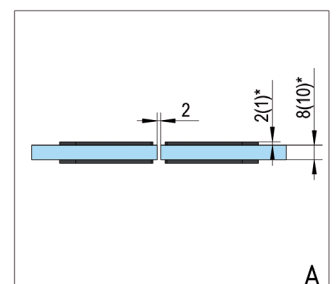
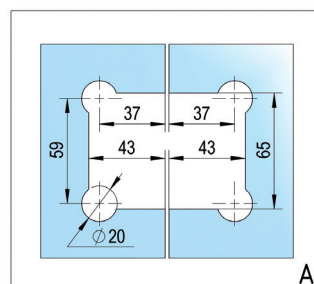
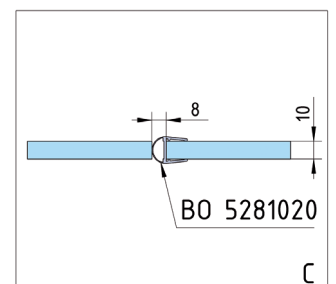
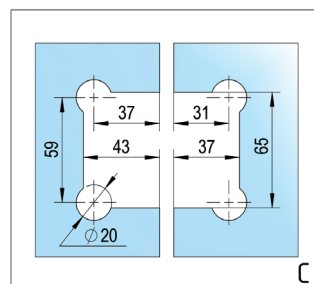
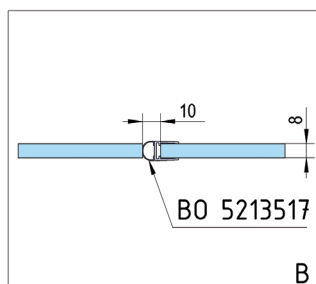
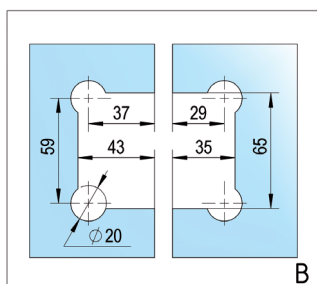


Duschtürband Santos Glas-Glas 180° Glasmontage



OBERFLÄCHE	ART.-NR.
glanzverchromt	BO 5218433
schwarz	BO 5218433B

❗ Montage Glas-Glas 180° · max. Türgewicht pro Paar 40 kg · max. Türhöhe 2000 mm · Glasdicke 8, 10 mm · selbstschließend ab 15° · stufenlose Einstellbarkeit der Nulllage · Lieferung ohne Befestigungsmaterial



Duschtürband Santos Glas-Glas 90° Glasmontage



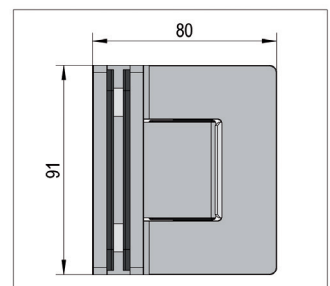
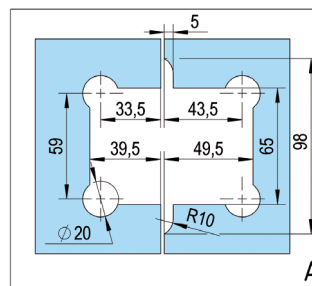
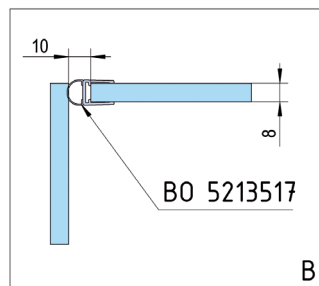
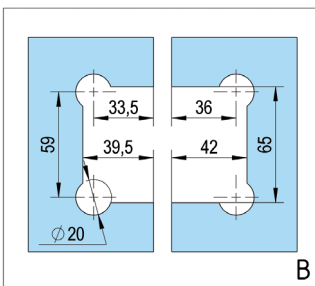
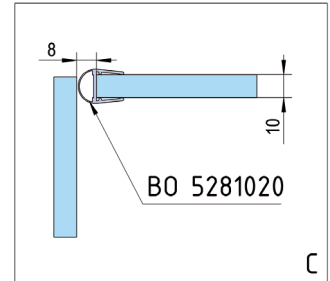
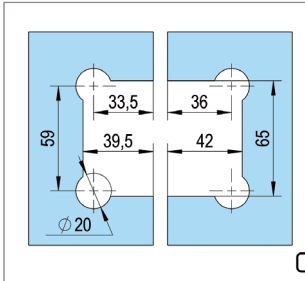
OBERFLÄCHE

ART.-NR.

glanzverchromt

BO 5218442

❶ Montage Glas-Glas 90° · max. Türgewicht pro Paar 40 kg · max. Türhöhe 2000 mm · Glasdicke 8, 10, 12 mm · selbstschließend ab 15° · stufenlose Einstellbarkeit der Nulllage · Lieferung ohne Befestigungsmaterial



Winkelverbinder Santos Glas-Wand 90° einseitige Wandmontage



OBERFLÄCHE

ART.-NR.

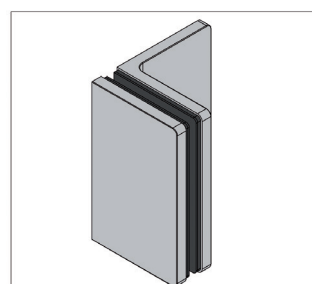
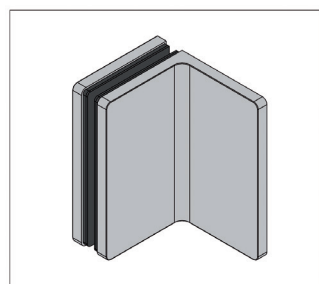
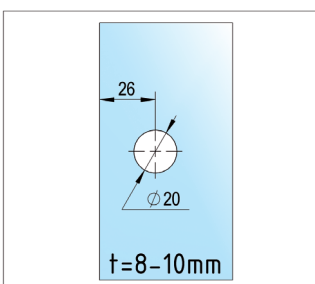
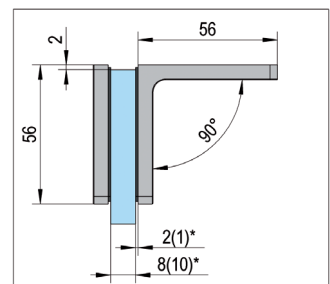
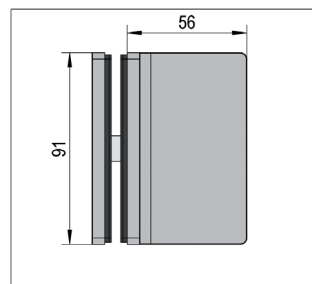
glanzverchromt

BO 5218435

schwarz

BO 5218435B

❶ Montage Glas-Wand 90° · Glasdicke 8, 10 mm · Lieferung ohne Befestigungsmaterial



Winkelverbinder Santos Glas-Glas 90°

OBERFLÄCHE

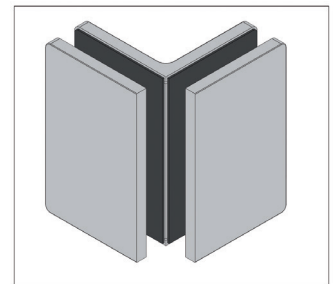
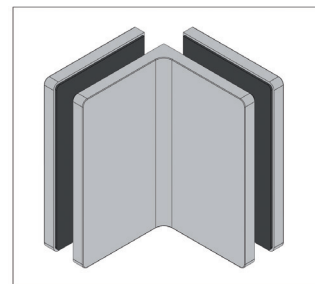
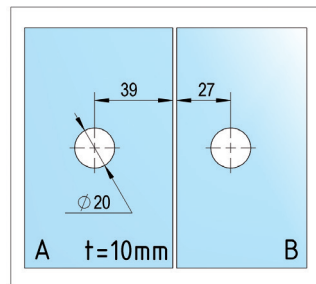
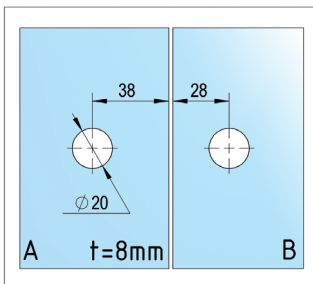
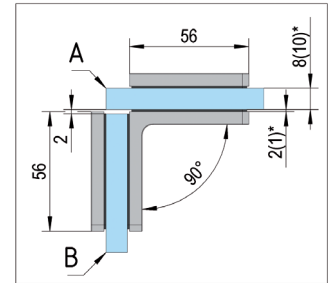
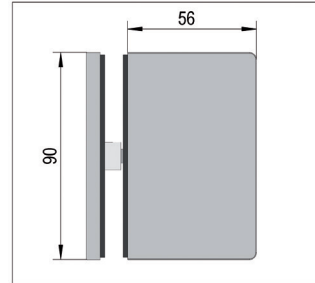
ART.-NR.

glanzverchromt

BO 5218432



i Montage Glas-Glas 90° · Glasdicke 8, 10 mm · Lieferung ohne Befestigungsmaterial





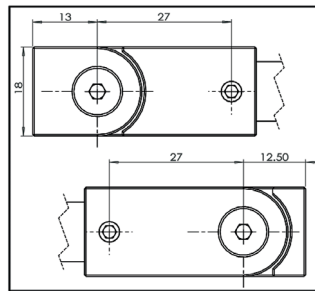
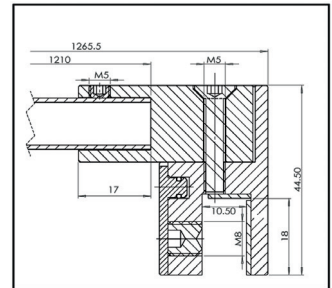
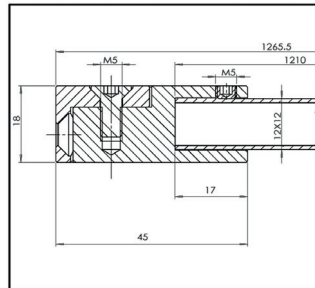
Stabilisierungsstangen

Stabilisierungsstange Set Bohle square 12x12 Glas-Wand 90°



1 Montage Glas-Wand 90° · Maße 12 x 12 mm · Stange individuell kürzbar ·
 Anschlüsse verstellbar um 45° · verdeckte Schrauben · Glasdicke 8, 10 mm

OBERFLÄCHE	ART.-NR.
Edelstahleffekt	BO 5420110
glanzverchromt	BO 5420262
schwarz	BO 5420262B

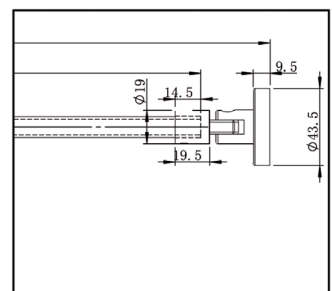
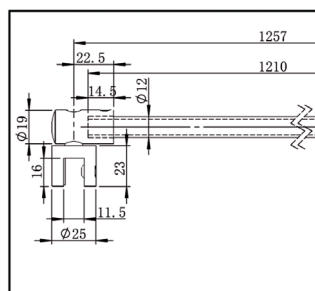


Stabilisierungsstange Set Bohle round ø12 Glas-Wand 90°



OBERFLÄCHE	ART.-NR.
Edelstahleffekt	BO 5420109
glanzverchromt	BO 5420065
schwarz	BO 5420065B

1 Montage Glas-Wand 90° · Maße ø 12 mm · Stange individuell kürzbar ·
 verstellbarer Wandanschluss · Glasdicke 8, 10 mm





Handtuchhalter

Handtuchhalter mit einem Haken

OBERFLÄCHE

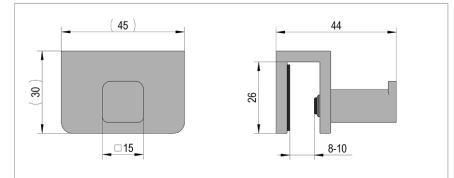
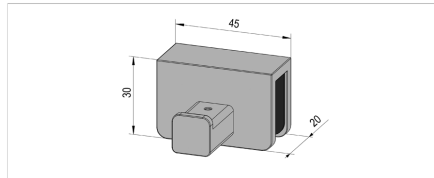
glanzverchromt

ART.-NR.

BO 5420018



❗ Glasdicke 8 - 10 mm



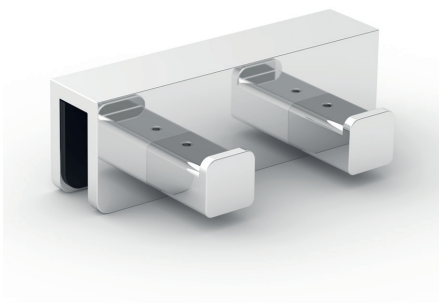
Handtuchhalter mit Doppelhaken

OBERFLÄCHE

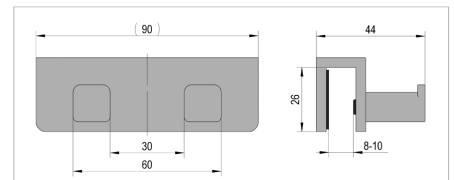
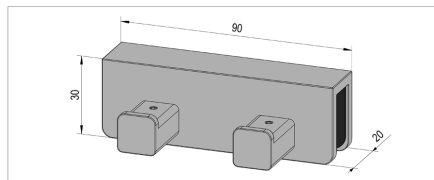
glanzverchromt

ART.-NR.

BO 5420019



❗ Glasdicke 8 - 10 mm



Bohle GmbH
Lemböckgasse 63/2/1
1230 Wien

T +43 1 804 4853-0
F +43 1 804 4853-33

info@bohle.at
www.bohle.com