

- Duschtürbeschläge
- Stabilisierungsstangen
- Schiebetürsysteme
- Magnet-Punkthalter

A photograph of a modern bathroom interior. On the left is a glass shower enclosure with a showerhead and controls. In the foreground is a white bathtub. On the right is a large window offering a view of a forested mountain landscape under a clear blue sky.

[www.bohle-group.com](http://www.bohle-group.com)

**Bohle Premium Beschläge**  
Perfekte Lösungen für den Innenausbau

# 01 | Duschtürbeschläge

## Schiebetürsystem Premium Slide SH

Der Schiebetürbeschlag Premium Slide SH für Ganzglasduschen besticht durch seine schlichte Eleganz und durch die Verwendung hochwertigsten Edelstahls. Ob im privaten oder gewerblichen Bereich – der Schiebetürbeschlag Slide SH bestätigt den höchsten Qualitätsanspruch eindrucksvoll.



# Schiebetürbeschlag Premium Slide SH Ecklösung 2-flügelig

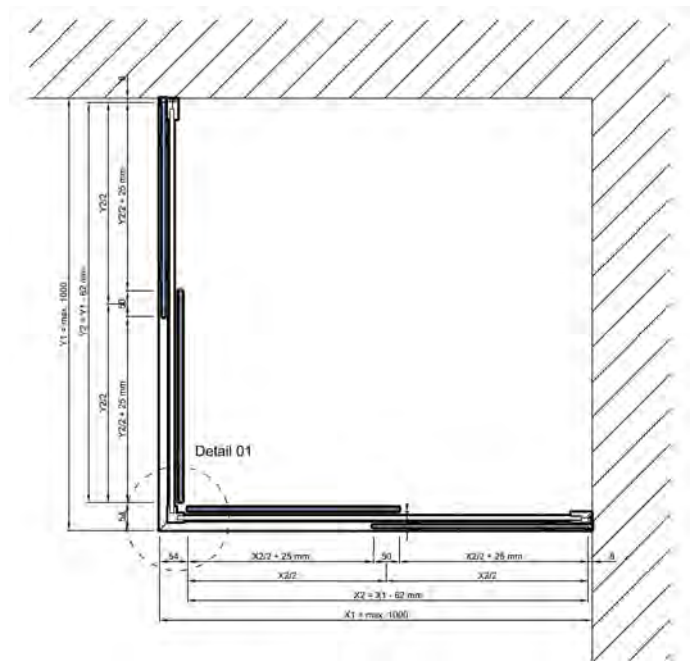
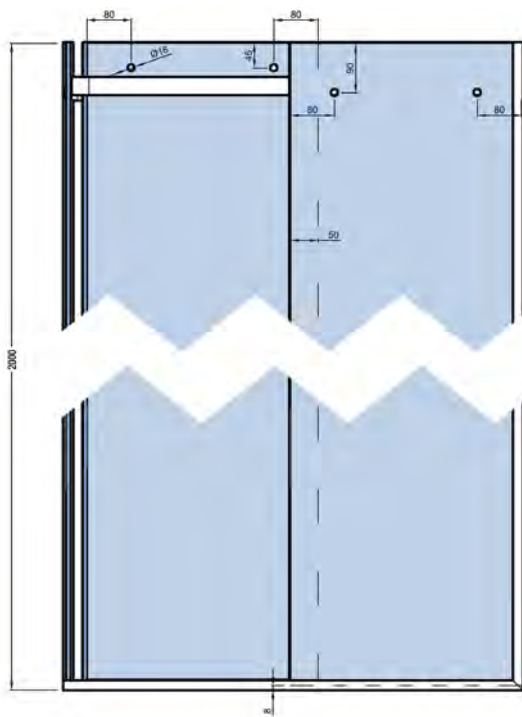


Ecklösung

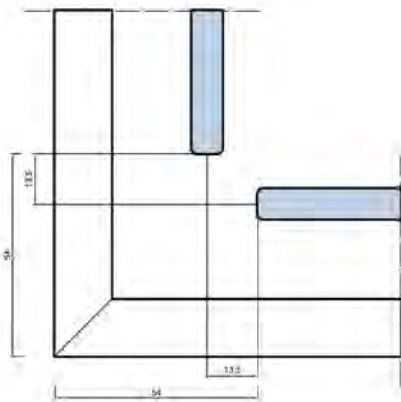
**i** Glasdicke ESG8, 10 mm · Türgewicht max 60 kg · Tür 2-flügelig · Material: Edelstahl (AISI 1.304) · Länge Laufstange 1000 mm

Art.-Nr.

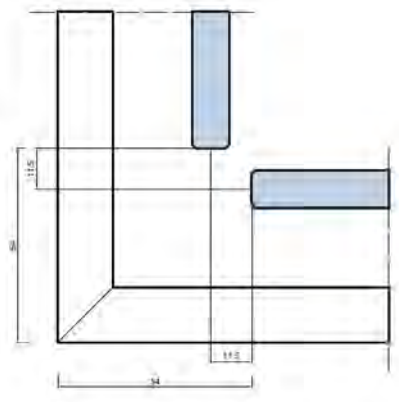
BO 5214890



8 mm



10 mm



## Schiebetürbeschlag Premium Slide SH Nischenlösung 1-flügelig

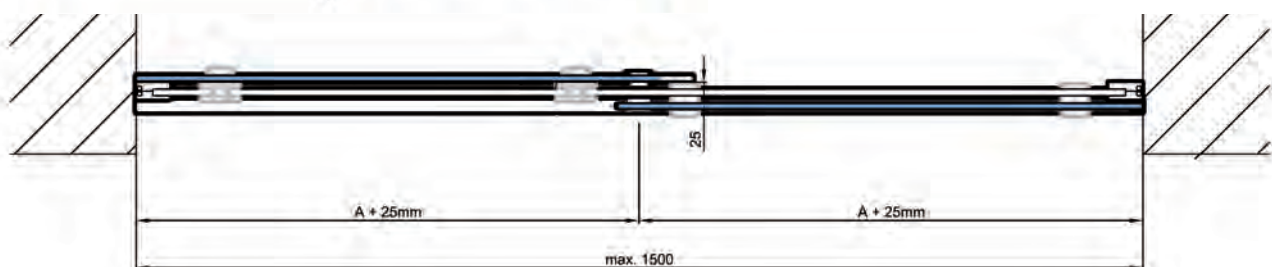
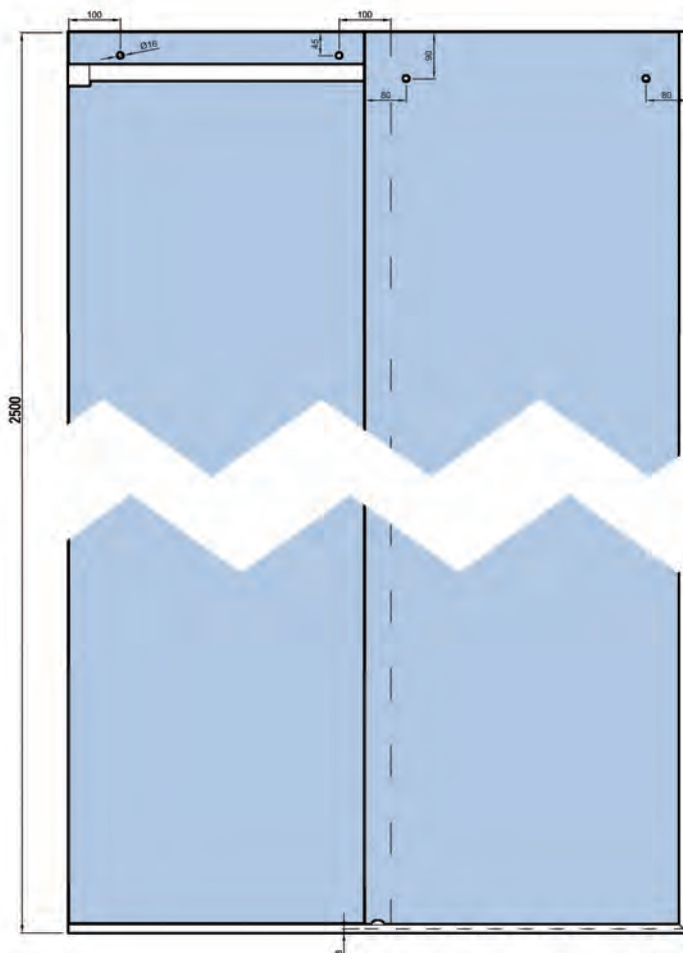


Nischenlösung

**i** Glasdicke ESG8, 10 mm · Türgewicht max. 60 kg · Tür 1-flügelig · Material: Edelstahl (AISI 1.304) · Länge Laufstange 1500 mm

Art.-Nr.

BO 5214891





# Schiebetürbeschlag Premium Slide SH Nischenlösung 1-flügelig mit Seitenteil

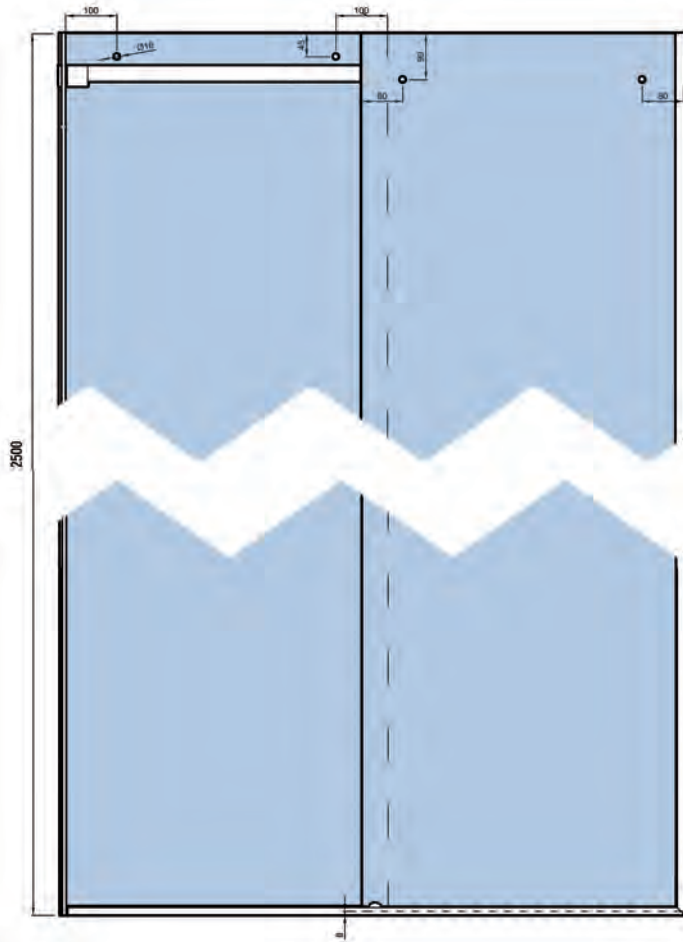


Nischenlösung mit Glas-Seitenteil

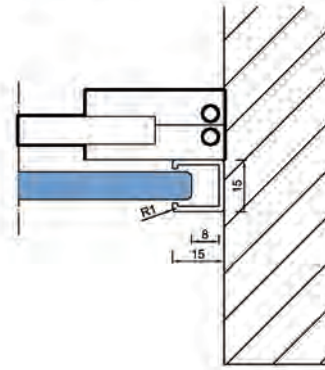
**i** Glasdicke ESG8, 10 mm · Türgewicht max. 60 kg · Tür 1-flügelig · Material: Edelstahl (AISI 1.304) · Länge Laufstange 1500 mm

Art.-Nr.

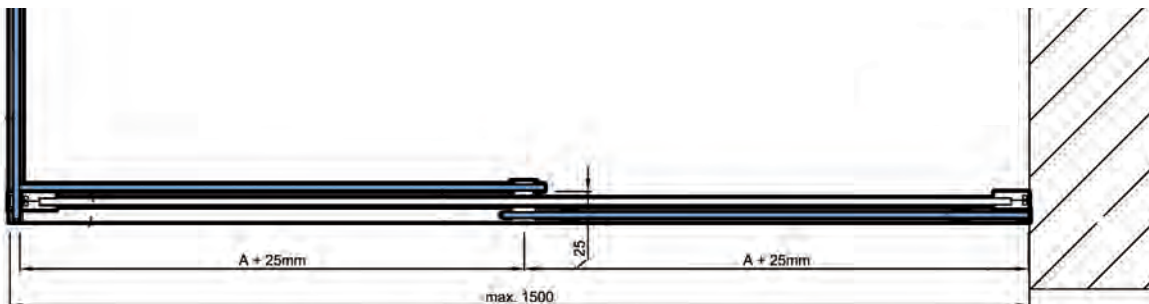
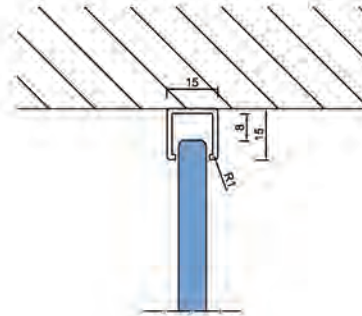
BO 5214892



Detail 03



Detail 04



02 |

## Stabilisierungsstangen



# Bohle Stabilisierungsstangen Premium rund

## ▶ Bohle Premium Stabilisierungsstange Glas-Wand

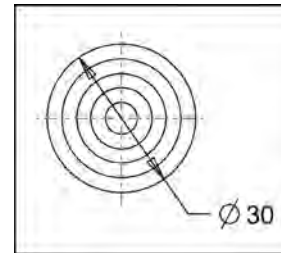
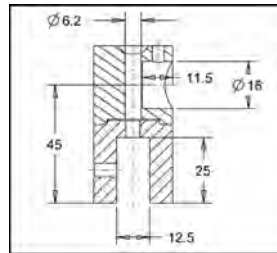
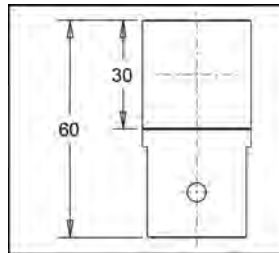
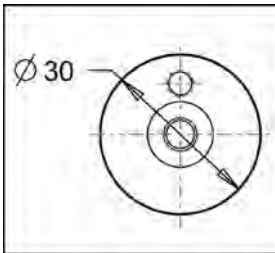
**i** Durchmesser 18 mm · Glasdicke 8 - 10 mm · Material Edelstahl spiegelpoliert



Art.-Nr.	Länge
BO 5420076	1000 mm
BO 5420078	1500 mm

## Dieses Set enthält folgende Artikel:

BO 5420083	Wandanschluss	1 Stück
BO 5420071	Glasanschluss / Endstück	1 Stück
BO 5420079	Stabilisierungsstange, 1000 mm bzw. 1500 mm	1 Stück



## ▶ Bohle Premium Stabilisierungsstange 1000 mm Set Glas-Glas

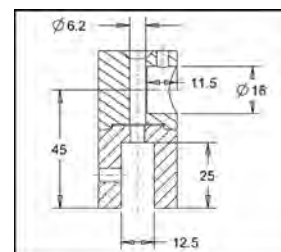
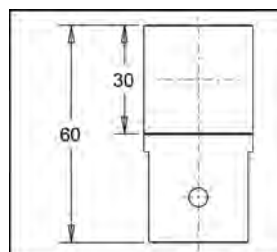
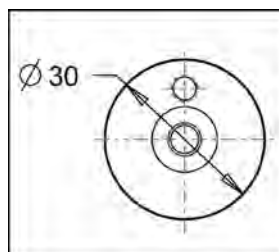
**i** Durchmesser 18 mm · Glasdicke 8, 10 mm · Länge 1000 mm · Material Edelstahl spiegelpoliert



Art.-Nr.	Länge
BO 5420072	1000 mm
BO 5420074	1500 mm

## Dieses Set enthält folgende Artikel:

BO 5420071	Glasanschluss / Endstück	2 Stück
BO 5420079	Stabilisierungsstange, 1000 mm bzw. 1500 mm	1 Stück



## ▶ Bohle Premium Stabilisierungsstange

❶ Durchmesser 18 mm · Materialstärke 1,5 mm · Material Edelstahl spiegelpoliert



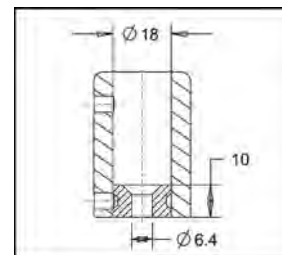
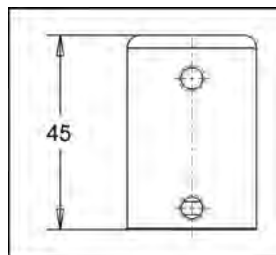
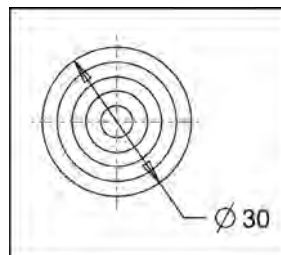
Art.-Nr.	Länge
BO 5420079	1000 mm
BO 5420070	2000 mm

## ▶ Bohle Premium Wandanschluss links

❶ Durchmesser 30 mm · Material Edelstahl spiegelpoliert



Art.-Nr.
BO 5420083

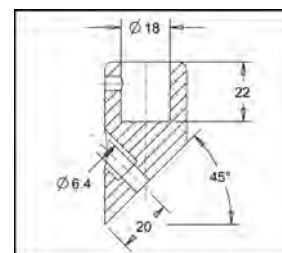
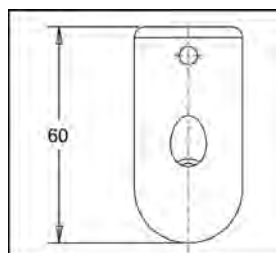
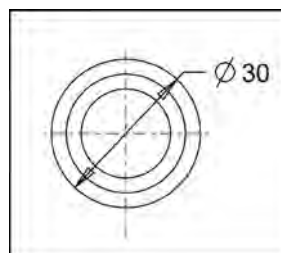


## ▶ Bohle Premium Wandanschluss 45°

❶ Durchmesser 30 mm · Material Edelstahl spiegelpoliert



Art.-Nr.
BO 5420073





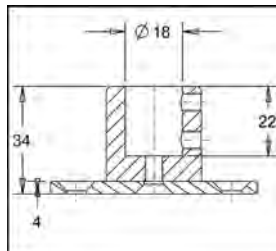
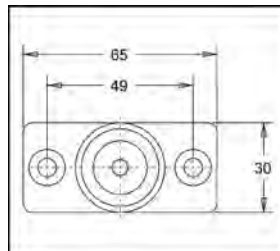
## ▶ Bohle Premium Wandanschluss



❶ Material Edelstahl spiegelpoliert

Art.-Nr.

BO 5420080



## ▶ Bohle Premium Glasanschluss / Endstück

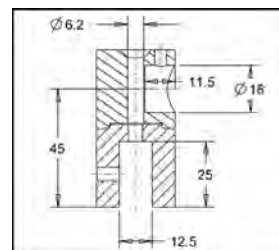
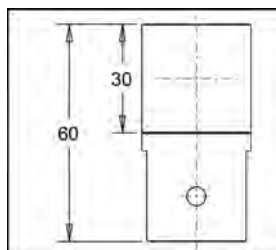
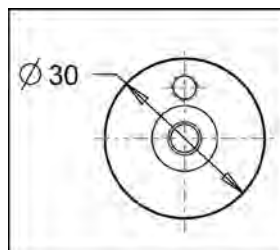


❶ Durchmesser 30 mm · Material Edelstahl spiegelpoliert · Glasdicke 8, 10 mm

Art.-Nr.

BO 5420071

Glasanschluss / Endstück



## ▶ Bohle Premium Eckverbinder



❶ Material Edelstahl spiegelpoliert

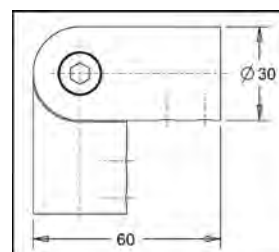
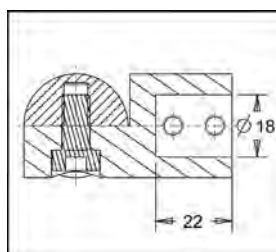
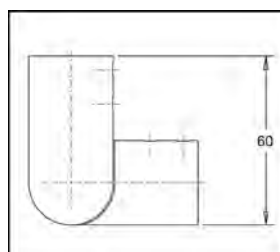
Art.-Nr.

BO 5420081

rechts

BO 5420082

links



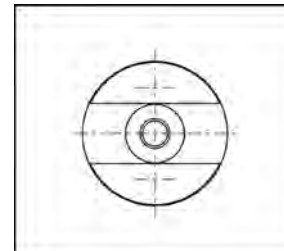
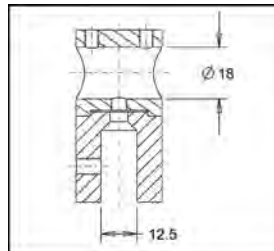
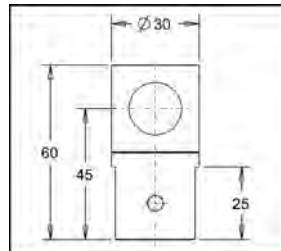
## ▶ Bohle Premium Glasanschluss



Material Edelstahl spiegelpoliert · Durchmesser 30 mm · Glasdicke 8-10 mm

Art.-Nr.

BO 5420075



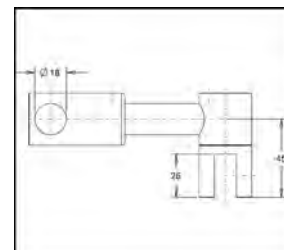
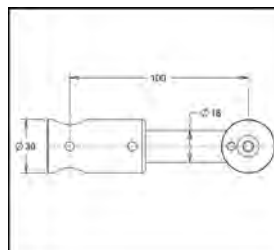
## ▶ Bohle Premium Glasanschluss



Länge 80 mm · Material Edelstahl spiegelpoliert

Art.-Nr.

BO 5420077



# Bohle Stabilisierungsstangen Premium eckig

## ▶ Bohle Premium Stabilisierungsstange eckig 1000 mm Glas-Wand



**i** Länge 1000 mm · Glasdicke 8, 10 mm · Montage Glas-Wand · Material Messing · Oberfläche verchromt

Art.-Nr.

BO 5420088

### Dieses Set enthält folgende Artikel:

BO 5420085	Stabilisierungsstange, 1000 mm	1 Stück
BO 5420089	Wandanschluss	1 Stück
BO 5420091	Glasanschluss Endstück	1 Stück

## ▶ Bohle Premium Stabilisierungsstange eckig 1000 mm Glas / Glas



**i** Länge 1000 mm · Glasdicke 8, 10 mm · Montage Glas/Glas · Material Messing · Oberfläche verchromt

Art.-Nr.

BO 5420087

### Dieses Set enthält folgende Artikel:

BO 5420085	Stabilisierungsstange, 1000 mm	1 Stück
BO 5420091	Glasanschluss Endstück	2 Stück

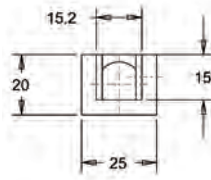
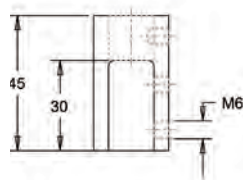
## ▶ Bohle Premium Wandanschluss eckig



**i** Material Messing · Oberfläche verchromt

Art.-Nr.

BO 5420089

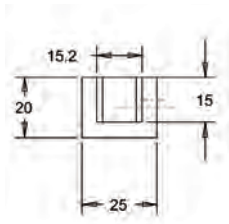
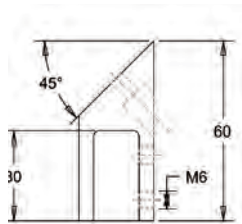


**▶ Bohle Premium Wandanschluss 45° eckig**

**i** Material Messing · Oberfläche verchromt



Art.-Nr.	
BO 5420090	

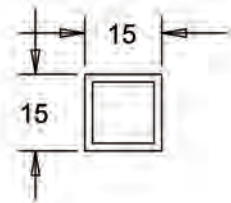
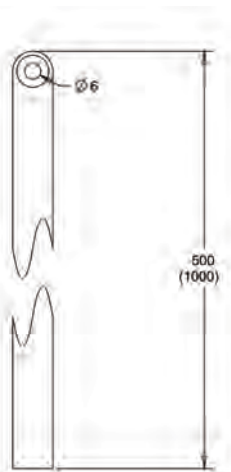


**▶ Bohle Premium Stabilisierungsstange eckig**

**i** Material Messing · Oberfläche verchromt



Art.-Nr.	Länge
BO 5420084	500 mm
BO 5420085	1000 mm
BO 5420086	2000 mm



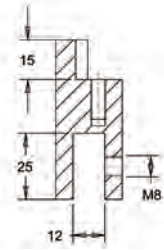
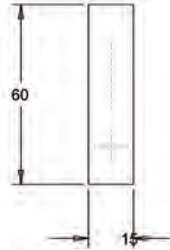
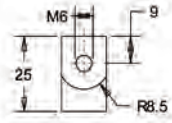
# ▶ Bohle Premium Glasanschlussstück eckig



Material Messing · Oberfläche verchromt · Glasdicke 8-10 mm

Art.-Nr.

BO 5420091



# 03 | Schiebetürsysteme

## Schiebetürsystem Bohle SlideTec Premium

SlideTec Premium kann Türen bis zu 150 kg Türgewicht mit einer Türbreite von 1 Meter und einer maximalen Höhe von 2,5 Metern nahezu geräuschlos bewegen. Der neue Aushängeschutz sorgt für höchste Sicherheit auch bei hochfrequentierten Durchgängen. Sonderkonstruktionen sind natürlich bei diesem System kein Problem.



## Schiebetürbeschlagset SlideTec Premium Wandmontage

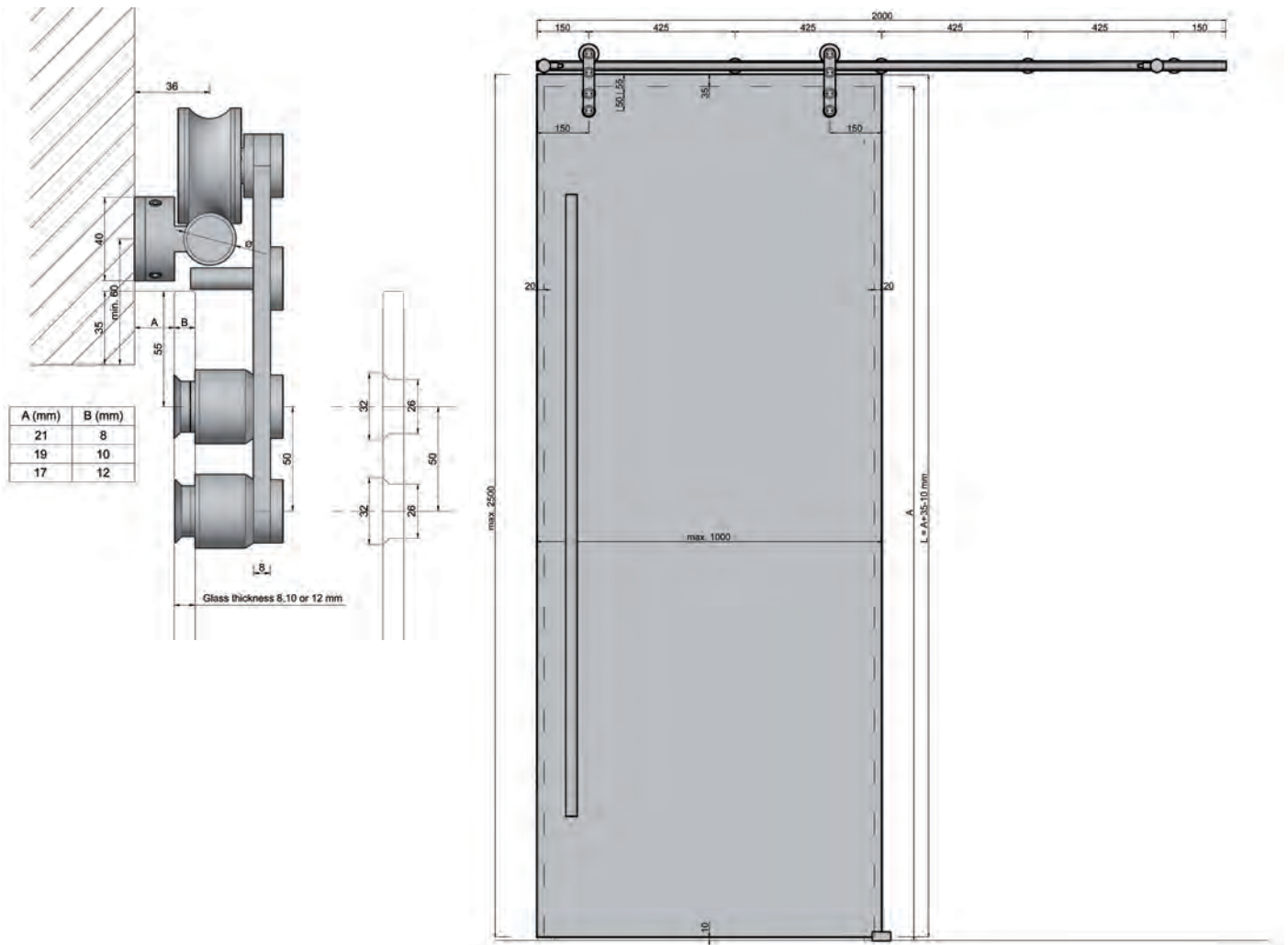


mit Aushängesicherung

**i** Montage: Wandmontage · Glasdicke ESG 8, 10, 12 mm · Türgewicht max. 150 kg · Material: Edelstahl (AISI 1.304) · Länge Laufrohr 2000 mm

Art.-Nr.

BO 5214160W



## Schiebetürbeschlagset SlideTec Premium Glasmontage

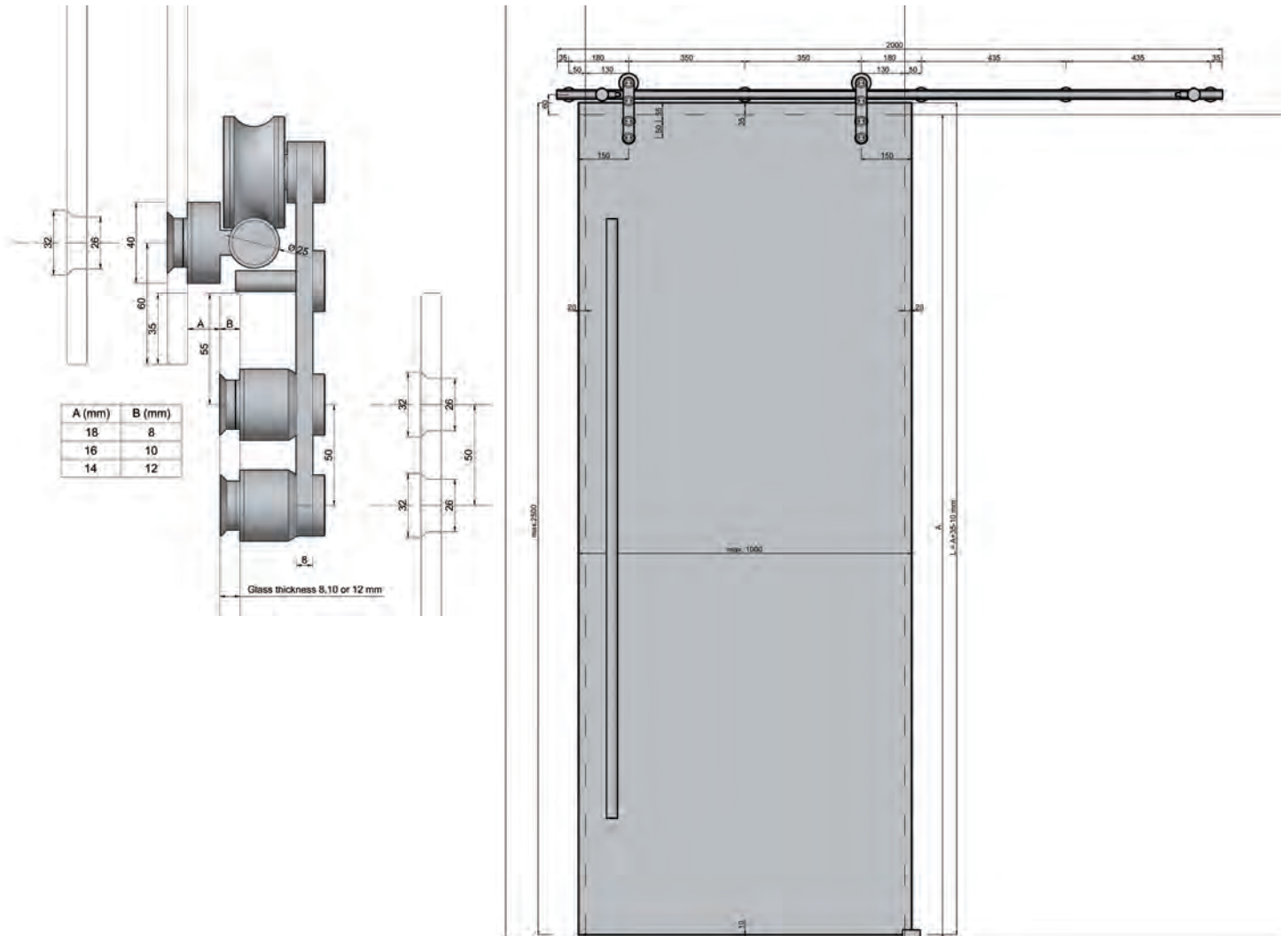


mit Aushängesicherung

**i** Montage: Glas-Wand · Glasdicke ESG 8, 10, 12 mm · Türgewicht max. 150 kg · Material: Edelstahl (AISI 1.304) · Länge Laufrohr 2000 mm

Art.-Nr.

BO 5214162G





# Schiebetürsystem SlideTec Floor Premium

Zeitlose Eleganz zeichnet den Bohle Schiebetürbeschlag SlideTec Floor Premium aus. Das System kann Türen bis zu 150 kg nahezu geräuschlos bewegen. Ideal kommt dieses System in Raumsituationen zur Anwendung, bei denen die Decken nur geringfügig statisch belastet werden können. Der Bohle Schiebetürbeschlag SlideTec Floor Premium eignet sich für Glasdicken von 8–12 mm. Die Laufschiene kann wahlweise am Boden aufgeschraubt oder geklebt werden.





## Schiebetürbeschlagset SlideTec Premium Floor Deckenmontage 1-flügelig



mit Festverglasungsprofil

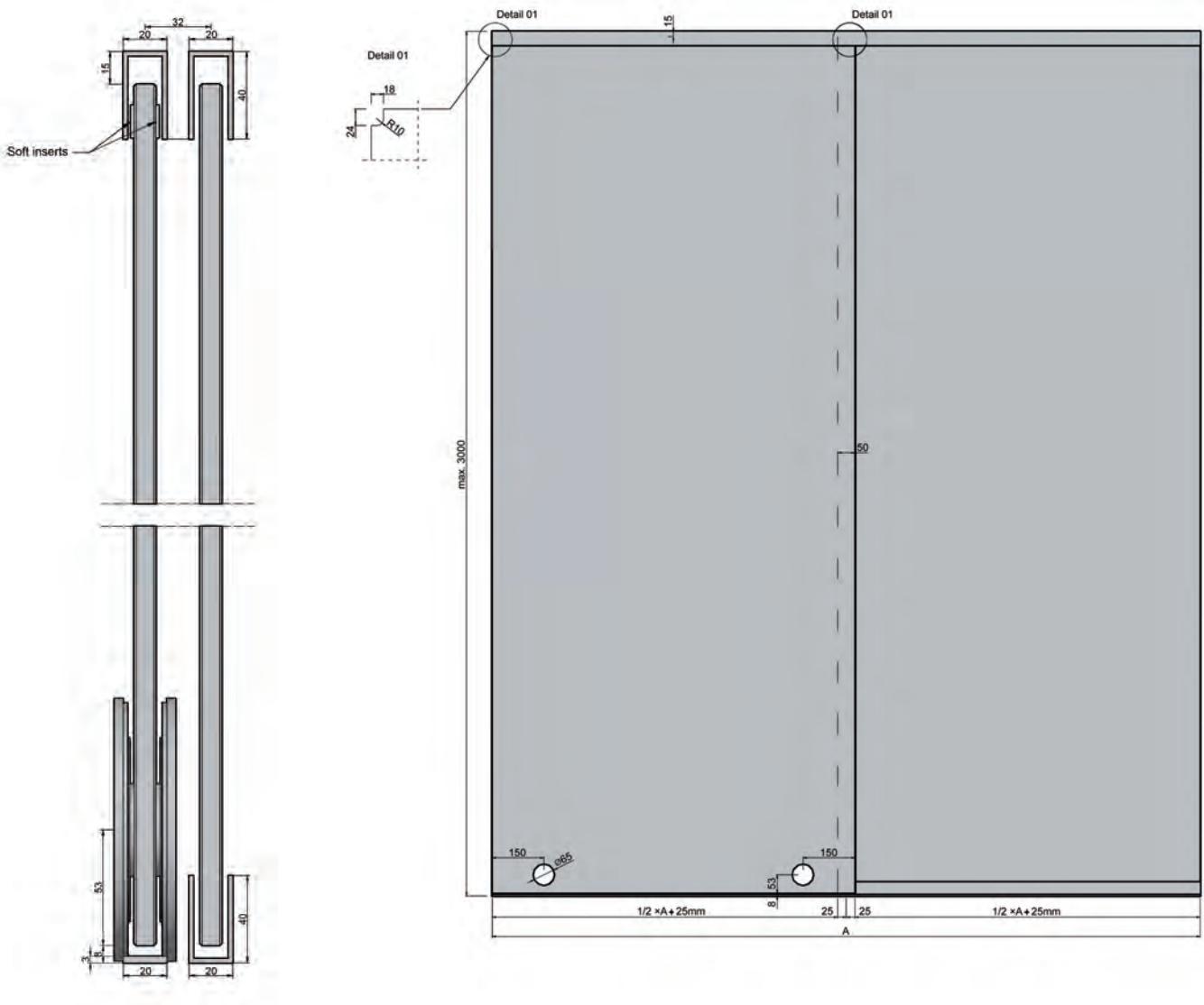
**i** Montage: Deckenmontage · Glasdicke ESG 10, 12 mm · Länge 2150 mm ·  
Türgewicht max. 150 kg · Tür 1-flügelig · Material: Edelstahl (AISI 1.304)

### Lieferumfang:

- 1 Stück Oberes Laufprofil mit vormontierten Stopper 2150 mm
  - 1 Stück Untere Führung aus Edelstahl mit vormontiertem Klebeband 2150 mm
  - 2 Stück Festverglasungsprofil Länge=1150 mm
  - 2 Stück Endkappen vorne für Festverglasungsprofil
  - 1 Stück Keilgummi für 12 mm Glas
  - 1 Stück Keilgummi für 10 mm Glas
  - 2 Stück Rollen
  - 4 Stück Rolleneinlagen für 12 mm Glas
  - 8 Stück Filzgleiter
- Achtung: bitte Griffe gesondert bestellen z.B. BO 5214217N

Art.-Nr.

BO 5214167



## ▶ Schiebetürbeschlagset SlideTec Premium Floor Deckenmontage 2-flügelig



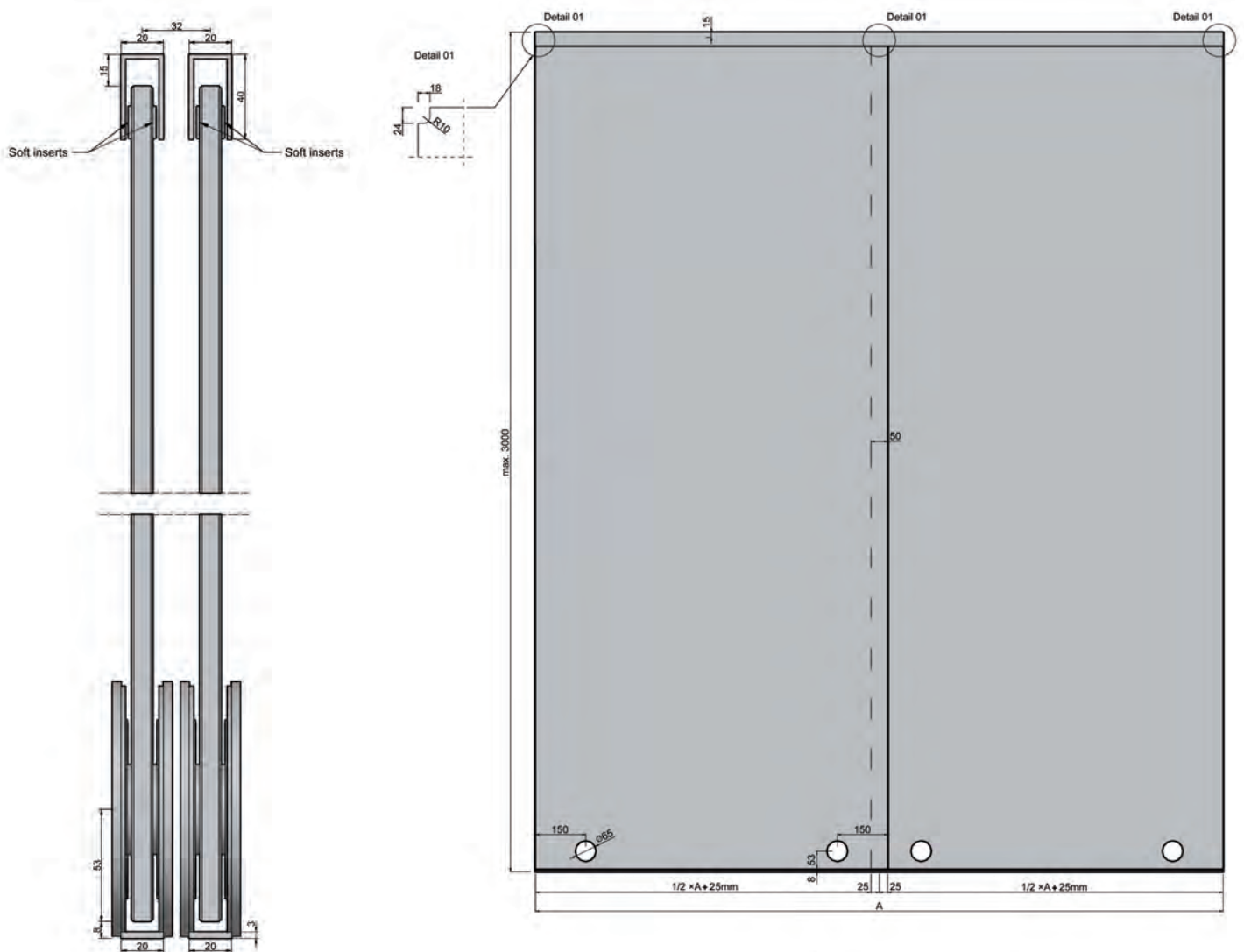
i Montage: Deckenmontage · Glasdicke ESG 10, 12 mm · Länge 2150 mm ·  
 Türgewicht max. 150 kg · Tür 2-flügelig · Material: Edelstahl (AISI 1.304)

### Lieferumfang:

- 2 Stück Oberes Laufprofil mit vormontierten Stopper 2150 mm
  - 2 Stück Untere Führung aus Edelstahl mit vormontiertem Klebeband 2150 mm
  - 4 Stück Rollen
  - 8 Stück Rolleneinlagen 12 mm
  - 8 Stück Filzgleiter
- Achtung: bitte Griffe gesondert bestellen z.B. BO 5214217N

Art-Nr.

BO 5214168





## Schiebetürbeschlagset SlideTec Premium Floor Wandmontage 1-flügelig



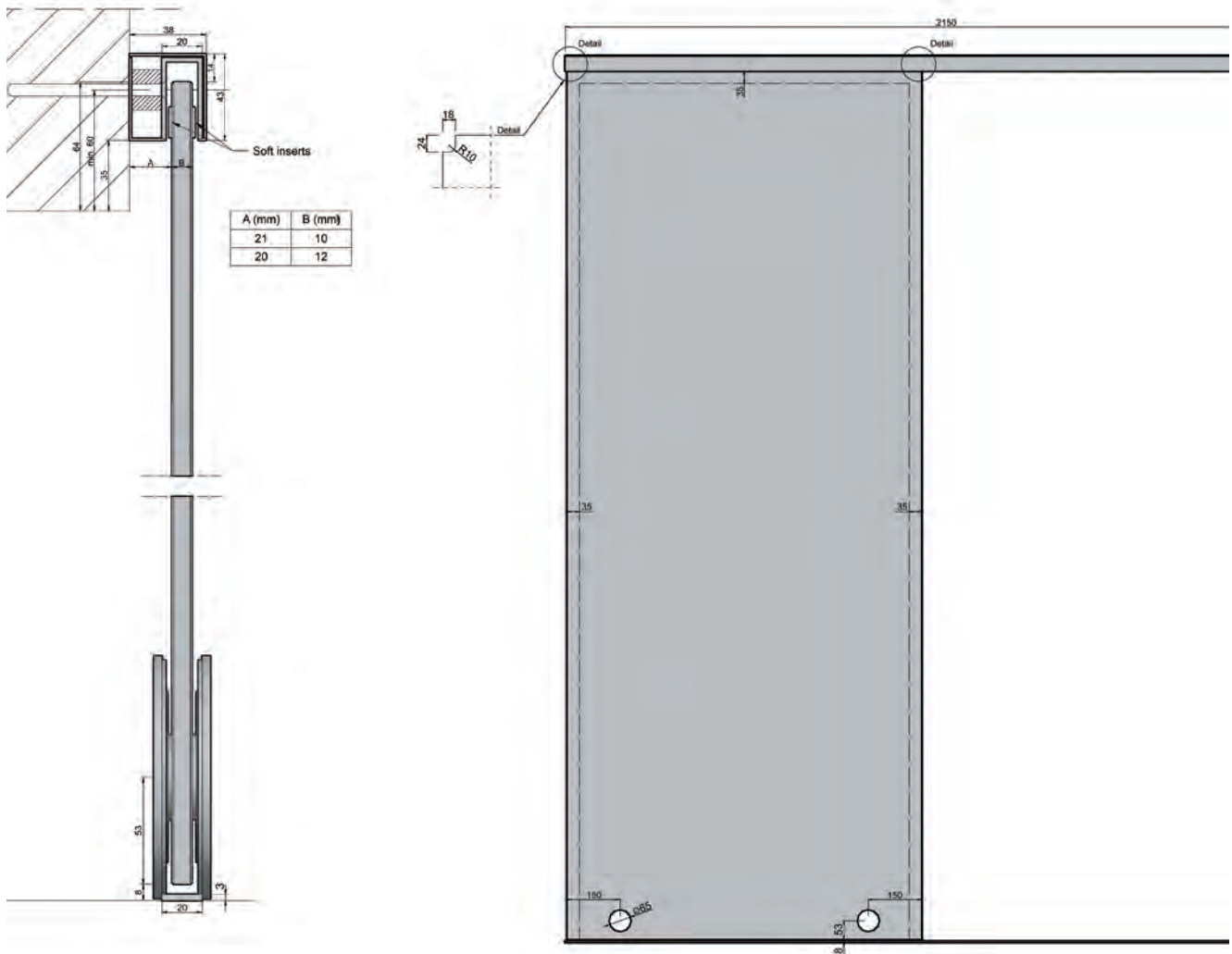
**i** Montage: Wandmontage · Glasdicke ESG 10, 12 mm · Länge 2150 mm · Türgewicht max. 150 kg · Tür 1-flügelig · Material: Edelstahl (AISI 1.304)

### Lieferumfang:

- 1 Stück Oberes Laufprofil mit vormontierten Stopper 2150 mm
  - 1 Stück Vorrichtung zur Wandmontage mit Abstandshalter
  - 1 Stück Untere Führung aus Edelstahl mit vormontiertem Klebeband 2150 mm
  - 2 Stück Rollen
  - 4 Stück Rolleneinlagen für 12 mm Glas
  - 1 Stück Abdeckprofil Wandmontage 2150 mm
  - 8 Stück Filzgleiter
  - 2 Stück Endkappen Wandmontage oberes Laufprofil
- Achtung: bitte Griffe gesondert bestellen z.B. BO 5214217N

Art.-Nr.

BO 5214169



# 04 | Beschilderungs- und Informationssysteme

## Premium Magnet Punkthalter

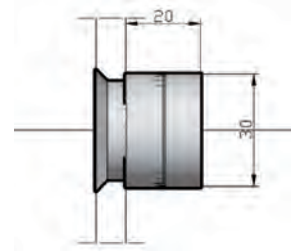
Maximale Reduzierung - die magnetischen Punkthalter von Bohle setzen neue Akzente bei der individuellen Raumgestaltung. Ob als Befestigung für Beschilderungen, Bilder oder auch von Trennwänden. Die Bohle Premium Magnet Punkthalter in den Ausführungen mit Senklochbohrung oder als UV-verklebbare Lösung lassen in der Planung viel Spielraum für neue Raumkonzepte. Die Montage erfolgt nicht mehr über lästiges Schrauben sondern magnetisch.



## ▶ Bohle Premium Magnet Punkthalter

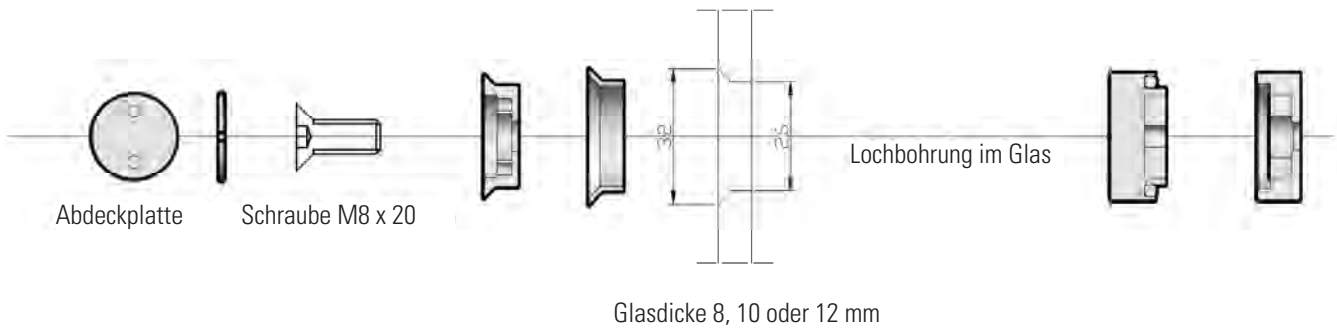


❗ Durchmesser mit Senkloch 30 mm · Traglast 5 kg · Material Edelstahl (AISI 1.304)



Art.-Nr.

BO 5420092



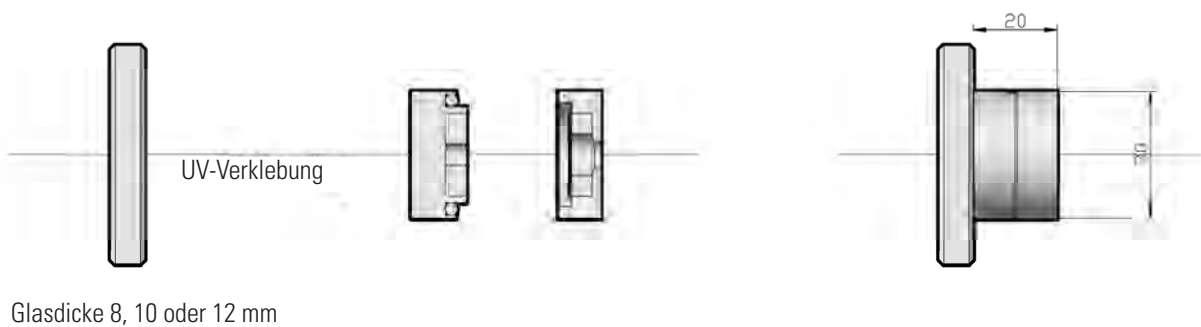
## ▶ Bohle Premium Magnet Punkthalter UV



❗ Durchmesser mit Senkloch 30 mm · Traglast 5 kg · Material Edelstahl (AISI 1.304)

Art.-Nr.

BO 5420093



## Deutschland

Bohle AG  
Dieselstraße 10  
D - 42781 Haan

T +49 2129 5568-0  
F +49 2129 5568-201

[info@bohle.de](mailto:info@bohle.de)

## Österreich

Bohle GmbH  
Lemböckgasse 63/2/1  
A- 1230 Wien

T +43 1 804-4853-0  
F +43 1 804-4853-33

[info@bohle.at](mailto:info@bohle.at)