



Neu:
Neues Modell jetzt mit
Gehrungsschnitt 0-45°
stufenlos einstellbar

BO 53 016 17

Flex Diamantsäge Säge für Verbundglas

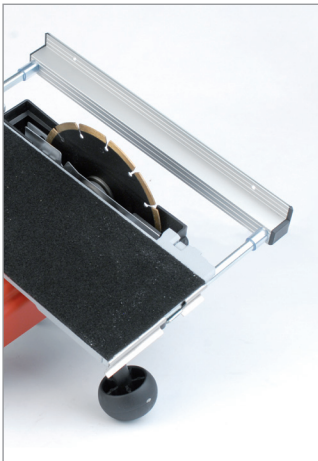
Sägen von Panzergläsern - sicher, sauber und präzise



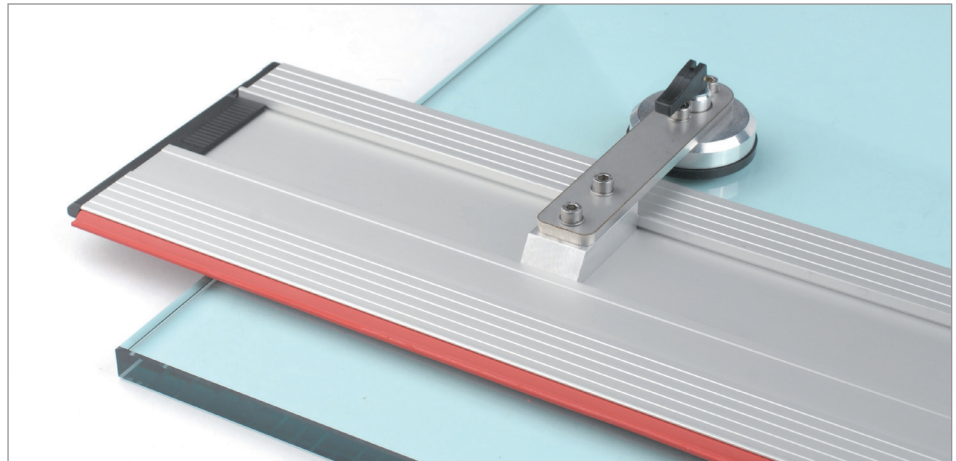
Die erste Handkreissäge für VSG in der Leistungsklasse großer Portal- oder Radialglassägen

Sowohl in der Leistungsfähigkeit als auch in Bezug auf die Schnittqualität sind mit dieser neuen Maschine Bearbeitungsmöglichkeiten gegeben, die bisher nur mit aufwändigen Industriesägen erreichbar waren.

Bereits in der Grundausstattung ist über den Seitenanschlag eine gute Schnittführung gesichert. Die optional als Zubehör erhältliche innovative Parallelführung mittels Führungsschienen, Verbindern und Saughaltern ermöglicht besonders präzise Schnitte bei nahezu beliebiger Glaslänge.



Vermeidung von Kratzern auf der Glasoberfläche durch Edelstahlgleitblech mit Filz



Präzise Schnitte dank Führungsschiene und Saughalter



Einfache Montage des Edelstahlblechs mit Filz durch "Klicksystem"

Moderne Technik mit hoher Sicherheit

Die bewährte und besonders robuste Flex-Technik wurde durch das Know-How von Bohle im Bereich Glasbearbeitungstechnologie auf die werkstoffspezifischen Erfordernisse angepasst. Das speziell entwickelte Diamantsägeblatt für Verbundglas ermöglicht es, sowohl die PVB Laminierfolien problemlos zu durchtrennen, als auch konstant gute Schnittqualität ohne sonst übliche größere Glasausmuschelungen. Die erforderliche Sägeschnitzulage auf das Schneidmaß kann somit relativ gering ausfallen.

Die optimale Arbeitsdrehzahl für die Anwendung im Glasbereich in Kombination mit der effektiven Kühlwasser-Einspritzung sorgen für konstante thermische Verhältnisse ohne negative Auswirkungen auf das Spannungsverhalten der Glaskanten.

» Details, die Sie überzeugen werden «

- Hochleistungsmotor, extra stark
- Stufenlose Schnitttiefeinstellung
- Gehrungsschnitt 0 - 45°
- Leichtmetall – Schutzhaube und Führungsplatte
- Gummihutze verhindert Ansaugen von Spritzwasser
- Wasserzufuhr für wirkungsvolle Kühlung der Diamanttrennscheibe
- Schnellkupplung aus Messing für 1/2" Wasserschlauch

Grundausrüstung bereits mit umfangreichem Zubehör

Dem wichtigen Punkt Arbeitssicherheit wird durch wesentliche Detaillösungen wie PRCD- Personenschutzschalter oder auch die Leichtmetall- Schutzhaube und Führungsplatte besonders Rechnung getragen.

Die Diamantverbundglassäge Flex BO 53 016 17 ist geeignet für gerade Schnitte in Verbundglas oder Glasplatten bis 40 mm. Der Parallelanschlag wird in die seitlichen Führungen eingeschoben und nach Bedarf durch die beiden Knebelschrauben arretiert. Das beiliegende Edelstahlgleitblech mit Filz zur Kratzervermeidung auf der Glasoberfläche wird passend zu den seitlichen Aussparungen auf die Sägegrundplatte aufgesetzt und festgeklemmt.

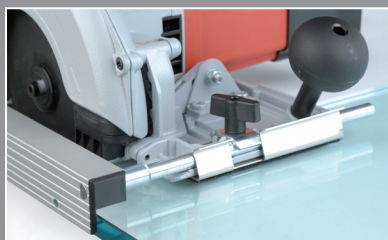
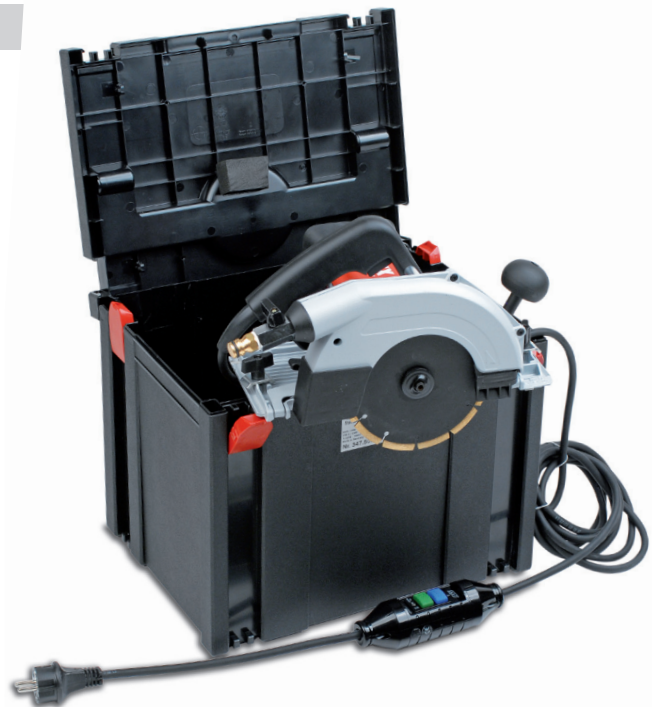
Technische Daten:

- Spezialdiamanttrennscheibe für Flachglas mit und ohne PVB Folien 150 mm/22,2 mm
- Leerlaufdrehzahl 6200/min
- Leistungsaufnahme 1400 Watt
- Leistungsabgabe 840 Watt
- Gehrungsschnitt 0 - 45° stufenlos einstellbar
- Gewicht 4,5 kg

BO 5301617

Lieferumfang

- Diamantverbundglassäge
- Diamanttrennscheibe BO 53 016 11
- Schlüssel für Werkzeugwechsel
- Parallelanschlag
- Kunststoff- Systainer
- Koffereinlage
- Edelstahlgleitblech mit Filz zur Vermeidung von Kratzern auf der Glasoberfläche



Parallelanschlag mit stufenloser Schnitttiefeinstellung



Sägeblatt

Bohle Segmentiertes Diamantsägeblatt



Geeignet für alle üblichen Flachgläser mit und ohne PVB Folien
D= 150 mm, Bohrung 22,2 mm

Art.-Nr.
BO 5301611

Bohle Saughalter für Führungsschiene



Paarweise
Verhindert ein Verrutschen der Führungsschiene auf der glatten und nassen Glasoberfläche, solide Bohle Sauger, stabile Aluminiumkonstruktion

Art.-Nr.
BO 5301615

Bohle Führungsschiene

Führungsschiene, aus Aluminium, als Anschlag für gerade Schnitte



Art.-Nr.	Länge
BO 5301613	800 mm
BO 5301616	1600 mm

Bohle Verbinder für Führungsschiene

Verbinder für Führungsschiene, zum Verbinden von 2 Führungsschienen



Art.-Nr.
BO 5301614

Deutschland

Bohle AG
Dieselstraße 10
D - 42781 Haan

T +49 2129 5568-0
F +49 2129 5568-201

info@bohle.de
www.bohle-group.com

Österreich

Bohle GmbH
Lemböckgasse 63/2/1
A- 1230 Wien

T +43 1 804-4853-0
F +43 1 804-4853-33

info@bohle.at
www.bohle-group.com